

Philips Shaver series 7000
SensoTouch
電鬚刀組

0 與 1 數位刀網
替換套組
適用於 SensoTouch 黑爵 2D
(RQ11xx)

RQ11/51



維持乾淨的刮鬚體驗

每 2 年更換刀頭，可達到完美的刮鬚效果

您的電鬚刀刀頭兩年內共刮除臉上 900 萬根毛髮。更換電鬚刀刀頭，重現 100% 滿分效能。

緊密貼合臉部輪廓

- GyroFlex 雙動向立體貼面設計能隨著曲線輕鬆貼面

相容性

- SensoTouch 黑爵 2D 電鬚刀的替換刀頭

刮鬚流暢

- 具備超級雙刀鋒設計的刮鬚刀

呵護您肌膚的電鬚刀

- Aquatec 乾濕兩用設計，讓您自由選擇舒適的乾剃與清爽的濕剃
- 平滑低摩擦的 SkinGlide 可將疼痛降至最低

更換輕鬆

- 只要輕輕一按，即可輕鬆拆卸或安裝

PHILIPS

電鬚刀組
0 與 1 數位刀網 替換套組，適用於 SensoTouch 黑爵 2D (RQ11xx)

焦點

相容於 SensoTouch 黑爵 2D



RQ11 替換刀頭相容於 SensoTouch 黑爵 2D (RQ11xx) 電鬚刀。

GyroFlex 雙動向立體貼面設計



GyroFlex 雙動向立體貼面設計電鬚刀能隨著您臉部的曲線輕鬆貼面，將緊貼皮膚刮鬚時的壓力與疼痛降至最低。

超級雙刀鋒設計



飛利浦電鬚刀內建的雙刀鋒系統可將鬚鬚拉高，再舒適地刮除皮層下的鬚鬚，以緊貼皮膚的方式刮鬚。

Aquatec 乾濕兩用設計

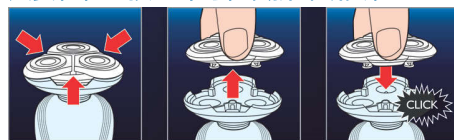
Aquatec 乾濕兩用設計電鬚刀能任您選擇自己喜愛的刮鬚方式。您可以採用舒適的乾剃，或者使用刮鬚凝膠或刮鬚泡濕剃，讓肌膚更加清爽舒適。

貼面滑順設計



低摩擦的 SkinGlide 電鬚刀刮鬚表面可順著肌膚滑動，讓您以緊貼肌膚的方式輕鬆刮鬚。

只要輕輕一按，即可輕鬆拆卸或安裝



只要打開飛利浦電鬚刀，然後使用內附的清潔刷，即可清除附著的毛髮。

RQ11/51

規格

電鬚刀刀頭

- 適用產品型號：SensoTouch 黑爵 2D (RQ11xx)
- 每一包裝內的電鬚刀組數：1



發行日期 2022-06-18

版本：11.1.1

© 2022 Koninklijke Philips N.V.
所有權利均予保留。

規格若有變更恕不另行通知。商標為 Koninklijke Philips N.V. 或其個別所有者的財產。

www.philips.com