

# PHILIPS

Žehlička na vlasy

SalonStraight DUO

210 °C

Keramika

Mramorová ochrana

HP4688/00



## Vyrovná a ochráni, dvojnásobné ošetrovanie v jednom kroku

### SalonStraight DUO

Chladné mramorové ochranné platne žehličky na vlasy SalonStraight DUO znižujú nadmerné zahrievanie ihneď po vyrovnaní, takže teplota vlasov je oveľa nižšia ako pri iných vlasových žehličkách používajúcich rovnakú teplotu upravovania.

#### Jednoduché použitie

- Otočný kábel zabraňuje vzniku spleti káblov
- Lahké uzamykanie pre pohodlné odkladanie
- Automatické vypnutie po 60 min.
- Indikátor zapnutia/vypnutia
- Prepínač zapnuté/vypnuté
- Háčik na jednoduché uskladnenie pre pohodlné odkladanie
- Puzdro odolné voči teplu
- Šnúra s dĺžkou 1,8 m

#### Účesy s nádherným tvarom

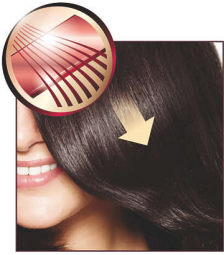
- Keramické platne pre jemné hladké a lesklé vlasy
- Profesionálna vysoká teplota 210 °C pre dokonalé účesy ako od kaderníka
- Voliteľné nastavenia teploty zaručia hladké účesy pre každý typ vlasov

#### Menšie poškodenie vlasov

#### Úspora času

## Hlavné prvky

### Keramické platne

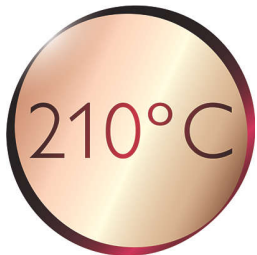


Keramika je od prírody mikroskopicky hladká a trvácna. Preto ide o jeden z najvhodnejších materiálov na výrobu platní na vyrovnávanie vlasov. Platne sa ľahko klížu po vlasoch a postarajú sa o ich dokonalý lesk.

### Upraviteľné nastavenia teploty

Voliteľné nastavenia teploty vám umožňujú rýchlo a jednoducho meniť teplotu stylingu od nízkej až po vysokú. Vďaka tomu môžete zvoliť ideálnu teplotu pre váš konkrétny typ vlasov a vaše potreby, aby ste vždy dosiahli hladký atraktívny účes podľa vašich predstáv.

### Profesionálna teplota 210 °C



Takto vysoká teplota vám umožňuje meniť tvar účesu a dosiahnuť dokonalý vzhľad, ako keby ste práve vyšli zo salónu krásy.

### Mramorová ochranná platňa

Ochranné platne z bieleho mramoru pohltia vznikajúce teplo ihneď po vyrovnaní, čím sa minimalizuje poškodenie vlasov.

### Okamžité zahriatie

Už žiadne čakanie, kým sa váš stylingový nástroj zahreje. Teraz stačí zapnúť zariadenie a môžete sa pustiť do tvarovania účesu.

### Prepínač zapnuté/vypnuté

Prepínač zapnuté/vypnuté

### Háčik na jednoduché uskladnenie



Pogumovaný háčik sa nachádza na spodnej časti rukoväte a poskytuje ďalšiu možnosť odkladania. Je veľmi praktický najmä pri použití v domácnosti alebo pri pobyte v hoteli.

### Otočný kábel



Užitočná technológia otočného kábla zabezpečuje rotáciu kábla, čím zabraňuje jeho zamotaniu.

### Lahké uzamykanie



Žehlička na vlasy je vybavená jednoduchým uzamykacím mechanizmom. Tento prepínací zámok, ktorý je umiestnený v spodnej časti žehličky, zabezpečuje rýchle a jednoduché odkladanie a zároveň žehličku na vlasy chráni pred náhodným poškodením.

### Puzdro odolné voči teplu

Toto puzdro odolné voči teplu sa dokonale hodí na styling na cestách. Zabudnite na čakanie, kým váš stylingový nástroj vychladne. Stačí ho vložiť do teplovzdorného puzdra, ktoré je súčasťou balenia.

### Bezpečné používanie



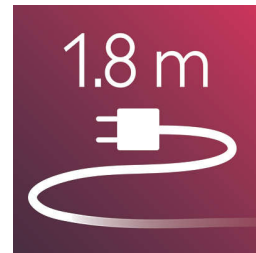
Niektoré žehličky na vlasy a kulmy sú vybavené funkciou automatického vypnutia. Jej úlohou je dodať vám pocit istoty. Ak zariadenie ponecháte zapnuté, po 60 minútach sa automaticky vypne.

### Indikátor zapnutia/vypnutia



Indikátor zapnutia/vypnutia

### Šnúra s dĺžkou 1,8 m



Šnúra s dĺžkou 1,8 m

# Technické údaje

## Hmotnosť a rozmery F boxu

Čisté rozmery produktu bez príslušenstva: 279 (D) x 50,2 (Š) x 30,5 (V) mm

Rozmery F boxu: 400 (D) x 95 (Š) x 190 (V) mm

Čistá hmotnosť produktu vrátane nastavcov: 462 g

Hmotnosť F boxu (vrátane produktu): 1080 g

Objem F boxu (cm<sup>3</sup>): 7220

## Paleta

Počet vrstiev: 4

Rozmery palety: 1200 x 80 x 180 (v) mm

Počet A boxov na vrstvu: 6

Množstvo na palete: 144 ks

## Hmotnosť a rozmery A boxu

Počet F boxov v A boxe: 6

Rozmery A boxu: 423 (D) x 310 (Š) x 414 (V) mm

Objem A boxu: 54287,8 cm<sup>3</sup>

Hmotnosť A boxu (vrátane produktov): 7230 g

## Príslušenstvo

Teplovzdorné cestovné puzdro: áno

## Technické špecifikácie

Napätie: 110-240 V

Frekvencia: 50/60 Hz

Výkon vo wattoch: 29 W

