

Philips Shaver series 9000
電鬚刀刀頭

V-Track V 型精準旋轉刀片

適用於 S9000 (S9xxx)
適用於 Star Wars 星際大戰電鬚
刀 SW97xx
適用於 Star Wars 星際大戰電鬚
刀 SW67xx

SH90/51



刮鬚刀煥然一新

每 2 年更換刀頭，可達到完美的刮鬚效果

您的電鬚刀刀頭兩年內共刮除臉上 900 萬根毛髮。更換電鬚刀刀頭，重現 100% 滿分效能。相容於 Series 9000 電鬚刀。

簡單易用

- 更換電鬚刀刀頭之後請整新電鬚刀
- 方便更換刀頭
- 只要兩個步驟就能更換刀頭
- 刮鬚刀煥然一新

相容性

- Shaver series 9000 的替換刀頭

精確除毛，一次達成

- 利用 V-Track 刀片完美引導毛髮，達到乾淨刮鬚效果
- 緊貼皮膚，提起毛髮再刮除，乾淨又舒適

PHILIPS

電鬚刀刀頭

V-Track V 型精準旋轉刀片 適用於 S9000 (S9xxx)、適用於 Star Wars 星際大戰電鬚刀 SW97xx、適用於 Star Wars 星際大戰電鬚刀 SW67xx

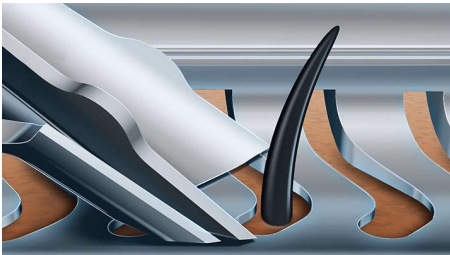
焦點

相容於 Series 9000



SH90 替換刀頭相容於 Shaver series 9000 (S9xxx)、8000 (S8xxx)、Star Wars 星際大戰電鬚刀 SW9700 和 SW6700。

V-Track V 型精準旋轉刀片



V-Track V 型精準旋轉刀片已取得專利，可輕輕將每一根毛髮導向至最佳刮除角度，即使是平貼及不同長度的毛髮也不例外。事半功倍的刮鬚體驗能讓您有效刮鬚長度多出 30%，給您乾淨清爽的肌膚。

超級雙刀鋒設計



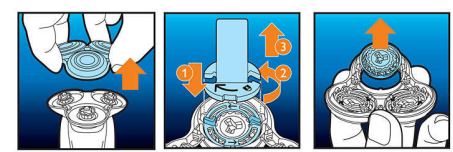
超級雙刀鋒設計讓刮鬚體驗更完美服貼。第一層刀鋒提起鬚鬢，第二層刀鋒舒適地刮除皮層下的鬚鬢，實現真正光滑的刮鬚效果。

更換提醒



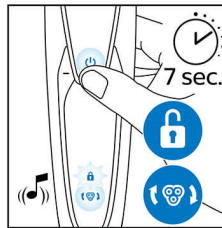
最新飛利浦電鬚刀內建更換提醒，以電鬚刀組符號表示。此符號亮起時即代表您需要更換電鬚刀刀頭。

更換輕鬆



1. 取下電鬚刀刀頭座。2. 更換新的電鬚刀刀頭。3. 重新裝回電鬚刀刀頭座。4. 若要整新電鬚刀，請按住開關按鈕超過 5 秒鐘。

如何整新電鬚刀



更換電鬚刀刀頭之後，您可按住開關按鈕超過 7 秒來整新更換提醒。否則，更換觸動器便會在連續 9 次刮鬚後自動關閉。

刮鬚刀煥然一新



每 2 年更換一次電鬚刀刀頭，即可重現 100% 滿分效能。

規格

電鬚刀刀頭

- 適用產品型號：Shaver series 9000 (S9xxx), Shaver series 8000 (S8xxx)
- 每一包裝內的電鬚刀刀頭數：3

配件

- 包裝內隨附：固定環座



發行日期 2023-12-12

版本：17.0.1

EAN: 87 10103 67527 3

© 2023 Koninklijke Philips N.V.
所有權利均予保留。

規格若有變更恕不另行通知。商標為 Koninklijke Philips N.V. 或其個別所有者的財產。

www.philips.com