

PHILIPS

Suszarka do włosów

DryCare Advanced

ThermoProtect

2100 W

6 ustawień temperatury i prędkości

Zimny nadmuch



HP8230/00

Szybkie suszenie w niższej temperaturze dzięki ThermoProtect z nasadką modelującą 14 mm.

Chroń swoje włosy, nie rezygnując z szybkiego suszenia. Możesz wybierać spośród różnych ustawień szybkości i temperatury, aby wysuszyć włosy w wybrany sposób. Funkcja ThermoProtect służy do szybkiego suszenia w stałej, łagodnej temperaturze.

Wygodne użytkowanie

- Przewód zasilający 1,8 m
- Zaczep do zawieszania pozwala na wygodne przechowywanie
- Zdemontowana kratka umożliwia szybkie i łatwe czyszczenie

Doskonale wystylizowane włosy

- Profesjonalna moc 2100 W pozwala uzyskać efekty jak w salonie
- Sześć regulowanych ustawień siły nadmuchu i temperatury zapewnia pełną kontrolę
- Doskonałe efekty modelowania dzięki wąskiej nasadce
- Zimny nadmuch pozwala utrwalić fryzurę

Mniej uszkodzeń włosów

- Ustawienie temperatury ThermoProtect

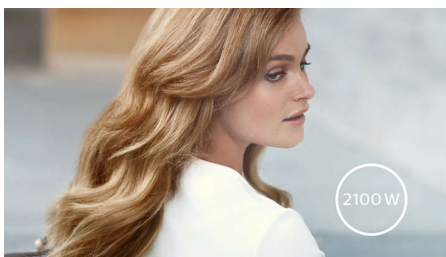
Zalety

Ustawienie temperatury ThermoProtect



Funkcja kontroli temperatury ThermoProtect zapewnia optymalną temperaturę suszenia oraz dodatkową ochronę przed przegrzaniem włosów. Przy identycznym, mocnym nadmuchu powietrza uzyskasz skuteczne suszenie bez niszczenia włosów.

Profesjonalna moc 2100 W



Ta profesjonalna suszarka o mocy 2100 W zapewnia silny nadmuch. Połączenie mocy i prędkości sprawia, że suszenie i układanie włosów jest szybsze i prostsze.

Ustawienia szybkości i temperatury



Wymaganą prędkość i temperaturę można dostosować w celu ułożenia idealnej fryzury. Sześć różnych ustawień zapewnia pełną

kontrolę i pozwala precyzyjnie wykonać idealną fryzurę dostosowaną do Twoich potrzeb.

Zimny nadmuch



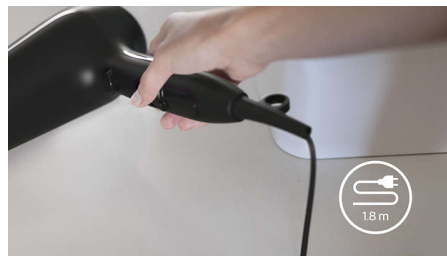
Profesjoniści nie obędą się bez funkcji przycisku Cool Shot, który umożliwia korzystanie z intensywnego nadmuchu zimnego powietrza. Używa się go po ułożeniu włosów w celu wykończenia fryzury i nadania jej ostatecznego kształtu.

Wąska nasadka modelująca



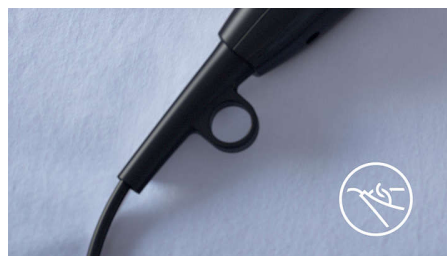
Doskonałe rezultaty i lśniące, zadbane włosy dzięki wąskiej nasadce do precyzyjnego modelowania.

Przewód o długości 1,8 m



Wygodne użytkowanie dzięki przewodowi zasilającemu o długości 1,8 m.

Wygodny zaczep do zawieszania



Pokryty gumą zaczep znajdujący się na podstawie uchwytu pozwala na zawieszenie urządzenia, co jest szczególnie przydatne w domu lub podczas pobytu w hotelu.

Zdemontowana kratka



Zdemontowany filtr wlotowy suszarki jest łatwy w konserwacji. Można go w prosty sposób zdjąć i wyczyścić. Regularne czyszczenie zapobiega gromadzeniu się kurzu i włosów, które mogą wpłynąć na wydajność suszenia.

Dane techniczne

Waga i wymiary

Wymiary opakowania zbiorczego:

Wysokość = 25 cm, Długość = 63 cm,
Szerokość = 35 cm

Waga opakowania zbiorczego: 5,7 kg

Wymiary produktu: Wysokość = 31 cm,

Długość = 10 cm, Szerokość = 22 cm

Wymiary opakowania pojedynczego:

Głębokość = 11 cm, Wysokość = 23 cm,
Szerokość = 31 cm

Waga opakowania pojedynczego: 0,8 kg

Waga produktu (bez opakowania): 0,6 kg

Dane techniczne

Moc: 2100 W

Napięcie: 220–240 V

Kolor/wykończenie: Błyszczący i matowy
czarny

Długość przewodu: 1,8 m

Częstotliwość: 50–60 Hz

Moc: 2100 W

Silnik: Silniczek prądu stałego

Materiał obudowy: Tworzywo ABS

Właściwości

Składany uchwyt: Nie

Powłoka ceramiczna: Nie

Dyfuzor: Nie

Zimny nadmuch

Przełącznik napięcia sieciowego: Nie

Etui podróżne: Nie

Uchwyt do zawieszania

Pielęgnacja jonowa: Nie

Liczba nasadek: 1

Nasadka / koncentrator: Wąska nasadka
modelująca 14 mm

Serwis

2 lata gwarancji

