

PHILIPS

Електробритва для
вологого та сухого гоління

Shaver series 9000
SensoTouch

UltraTrack і GyroFlex 3D

60 хв. використання/1 год.
заряджання

Точний тример

Система Jet Clean

RQ1280/21



Досконале гоління

із системою GyroFlex 3D

Наша найбільш досконала електробритва Philips SensoTouch 3D RQ1280 забезпечує досконале гоління. Система GyroFlex 3D повторює усі контури обличчя, а головки UltraTrack зрізають усе волосся лише за декілька рухів.

Повторення унікальних контурів обличчя

- Система Philips GyroFlex 3D плавно повторює контури обличчя

Сенсаційна гладкість гоління

- Головки UltraTrack захоплюють усе волосся лише за декілька рухів
- Бритви з системою Super Lift & Cut Action

Електрична бритва, яка захищає Вашу шкіру

- Ущільнення AquaTес для комфортного сухого та освіжаючого вологого гоління
- Система SkinGlide: гладке ковзання з мінімальним тертям зменшує подразнення

Гоління з досконалим контролем і точністю

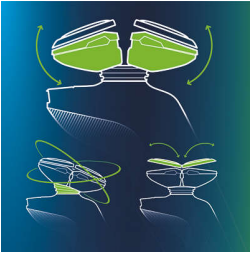
- Зручна ергономічна ручка для кращого керування
- Безпечний для шкіри точний тример

Якісно нове гоління щодня

- Система Jet Clean+ чистить, змачує та заряджає бритву

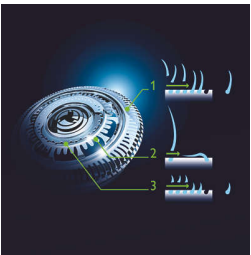
Основні особливості

Бритва GyroFlex 3D



Головки бритви GyroFlex 3D повторюють будь-які контури обличчя, зменшуючи тиск і подразнення шкіри.

Бритвені головки UltraTrack



Ретельніше гоління з мінімальним подразненням шкіри. Бритвенна головка має 3 спеціальні доріжки для гоління: мікропрорізи для звичайних волосинок, канали для довших волосинок або тих, які щільно прилягають, та мікроотвори для найкоротшої щетини.

Технологія Super Lift & Cut Action



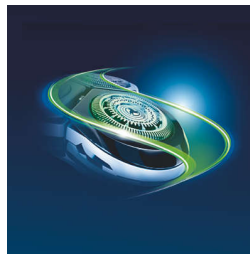
Вбудована система з двома лезами електробритви Philips піднімає волосся для комфортного зрізання нижче рівня шкіри, щоб забезпечити ретельніше гоління.

AquaTec



Ущільнення Aquatec для сухого та вологого гоління у цій електричній бритві дає змогу обирати спосіб гоління. Ви можете вибрати комфортне сухе або освіжаюче вологе гоління з використанням гелю чи піни для додаткового комфорту.

SkinGlide



Поверхня бритвенної головки SkinGlide у цій електричній бритві забезпечує мінімальне тертя, тому гладко ковзає по шкірі для ретельного та легкого гоління.

Зручно тримати



Зручна ергономічна ручка бритви із нековзким покриттям для ретельного контролю та надзвичайно гладкого гоління.

Система Jet Clean+



Наша система Jet Clean+ очищає та змщує леза, а також заряджає батарею після кожного використання. Вона передбачає 3 налаштування очищення: автоматичне для звичайного використання, екорезим для споживання на 40% менше енергії та інтенсивне для надзвичайно ретельного гоління.

Точний тример



Унікальна та безпечна для шкіри система точного тримера вбудована для запобігання зайвому контакту зі шкірою. Легке використання для ідеального підстригання вусів та бакенбардів.

Специфікації

Логістичні дані

Кількість коробок A: 2 шт.
Код EAN: 87-1010352336-9
Розміри: Д 13,6 x Ш 25,5 x В 24,5 см
Вага: 1,745 кг

Акcesуари

Підставка: Складана підставка для заряджання
Технічне обслуговування: Щітка для очищення, Захисний ковпачок
Футляр: Розкішний футляр
Розкішний дорожній футляр
Система Jet Clean

Потужність

Тип батареї: Літій-іонна
Споживання енергії в режимі очікування: 0,15 Вт
Час роботи: 60 хв.
Максимальне споживання енергії: 5,4 Вт
Автоматичний вибір напруги: 100–240 В

Конструкція

Ручка: Тонка ручка, Зручно тримати, Нековзке покриття
Колір: Чорний
Завершення: Хромована рамка, Світлодіодний дисплей

Обслуговування

2 роки гарантії
Запасна головка: Заміняйте кожні 2 роки на RQ12

Ефективність гоління

Повторення контурів: Повторення контурів GyroFlex 3D
SkinComfort: SkinGlide
Система гоління: Бритвені головки UltraTrack, Запатентована технологія Super Lift & Cut, Бритвені головки Speed XL
Укладка: Безпечний для шкіри точний тример

Простота у користуванні

Дисплей: Повністю цифровий індикатор заряду батареї, Індикатор низького заряду батареї, Індикатор заряджання, Блокування для транспортування, Індикатор очищення, Індикатор заміни бритвених головок
Заряджання: 1 година, Можна заряджати, Акумуляторний, Швидка зарядка
Сухе та вологе використання: Для вологого і сухого використання, Jet Clean
Чищення: Можна мити
Час гоління: До 20 днів
Jet Clean+: 3 налаштування очищення, Автоматичний, Очищає, змашує та заряджає, Інтенсивний, Енергоощадний

