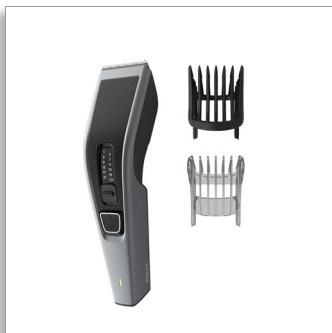


Philips Hairclipper series  
3000  
Aparat de tuns

Lame din oțel inoxidabil  
13 setări de lungime  
Utilizare 75 min/încărcare 8 ore  
Husă, foarfecă și pieptene pentru  
barbă



HC3535/15

## Tuns simplu și uniform

Tuns mai rapid fără înfundare\*

Obține rapid și ușor o tunsoare simplă. Tehnologia DualCut cu lame cu ascuțire automată taie părul de două ori mai rapid\*. Tehnologia Trim-n-Flow dispune de un pieptene proiectat pentru a preveni înfundarea, astfel încât să îți poți termina tunsoarea dintr-o mișcare.

### Ușor de utilizat

- Lame cu eliberare rapidă pentru curățare ușoară
- Husă comodă pentru depozitare și transport
- Mâner ergonomic pentru confort și control
- Până la 75 de minute utilizare fără fir

### Performanță

- Tehnologie Trim-n-Flow pentru tuns continuu
- Precizie maximă cu lame duble
- Obține un tuns perfect, dar protector

### Control precis al lungimii

- Poate fi reglat la diferite setări de lungime
- Finisează bărbile de toate lungimile

### Făcut să reziste

- Lamele nu trebuie unse niciodată
- Garanție pentru protejarea achiziției

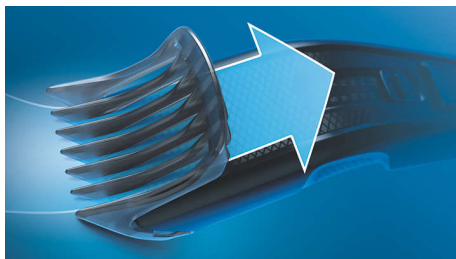
**PHILIPS**

## Aparat de tuns

Lame din oțel inoxidabil 13 setări de lungime, Utilizare 75 min/încărcare 8 ore, Husă, foarfecă și pieptene pentru barbă

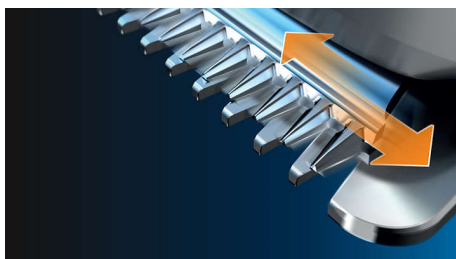
# Repere

### Tehnologie Trim-n-Flow



Aparatul de tuns Philips cu pieptene inovator este conceput pentru a preveni prinderea firelor de păr. Astfel, îți poți tunde părul, de la început până la sfârșit, fără întrerupere.

### Tehnologie DualCut



Aparatul de tuns Philips 3000 dispune de tehnologia DualCut avansată pentru precizie maximă. Este dotat cu lame duble și este proiectat să rămână la fel de ascuțit ca în prima zi.

### Lame din oțel inoxidabil



Lamele din oțel cu ascuțire automată sunt proiectate pentru a fi incredibil de durabile. Chiar și după 5 de ani, taie cu aceeași precizie ca în prima zi.

### 13 setări pentru lungime blocabile



Tunde-ți părul exact la lungimea dorită. Selectează una dintre cele 12 setări de lungime între 1 mm și 23 mm în trepte de 2 mm sau scoate pieptenele pentru un tuns scurt la 0,5 mm.

### Utilizare cu și fără fir



Nu lăsa cablul aparatului de tuns fără fir să te încurce – o încărcare de 8 ore asigură până la 75 de minute de tuns eficient. Sau ține-l conectat la priză pentru tuns neîntrerupt.

### Prindere confortabilă



Aparatele de tuns Philips au un mâner texturat conceput pentru manevrare ușoară, care oferă control și confort la tunderea părului.

HC3535/15

### Pieptene reglabil pentru barbă suplimentar



Aparat de tuns electric pentru a-ți tunde cu ușurință barba sau a-ți finisa aspectul nebărbierit. Pieptenele reglabil pentru barbă are 12 setări de lungime între 1 mm și 23 mm în trepte de 2 mm. În plus, poți scoate pieptenele pentru un tuns scurt la 0,5 mm.

### Husă de depozitare și de călătorie



Husă comodă pentru a depozita ușor totul: aparatul de tuns, pieptenii și adaptorul.

### Ușor de curățat



Curăță cu ușurință aparatul de tuns electric. Detașează printr-un clic capul pentru a elibera și curăța lamele.

## Aparat de tuns

Lame din oțel inoxidabil 13 setări de lungime, Utilizare 75 min/încărcare 8 ore, Husă, foarfecă și pieptene pentru barbă

# Specificații

### Accesorii

- Pieptene: Pieptene reglabil pentru păr, Pieptene reglabil pentru barbă suplimentar
- Husă: Husă de călătorie
- Întreținere: Perie de curățat
- Instrumente pentru frizeri: Foarfecă

### Alimentare

- Încărcare: Încărcare completă în 8 ore
- Durată de funcționare: Până la 75 de minute
- Tensiune automată: 100-240 V
- Tip baterie: Ni-MH

### Design

- Mâner: Mâner și manevrare ergonomică

### Service

- Garanție internațională 2 ani

### Sistem de tăiere

- Tehnologie Trim-n-Flow
- Element de tăiere: Lame din oțel inoxidabil
- Lățime element de tăiere: 41 mm
- Gama setărilor de lungime: Între 0,5 și 23 mm
- Numărul setărilor de lungime: 13
- Precizie (dimensiunea pașilor): Din 2 în 2 mm

### Ușor de utilizat

- Curățare: Dispozitiv de tăiere detașabil, Lame lavabile
- Nu necesită întreținere: Nu este necesară lubrifierea
- Funcționare: Utilizare cu fir și fără fir



Data apariției 2024-02-17

Versiune: 4.7.1

EAN: 87 10103 86067 9

© 2024 Koninklijke Philips N.V.  
Toate drepturile rezervate.

Specificațiile pot fi modificate fără preaviz. Mărcile comerciale sunt proprietatea Koninklijke Philips N.V. sau a deținătorilor lor legali.

[www.philips.com](http://www.philips.com)

\* Tuns mai rapid fără înfundare – testat pe lungimi ale părului de până la 19 mm, comparativ cu modelul anterior de pieptene

\* Taie de 2 ori mai rapid – comparativ cu predecesorul său Philips