



Philips Beardtrimmer  
series 3000  
Skjeggtrimmer

## Overlegen klipping

Presis, jevn trim

Oppladbar trådløs trimmer for skjegg og barter gir uovertruffen kutting

### Best mulig ytelse som føles fantastisk

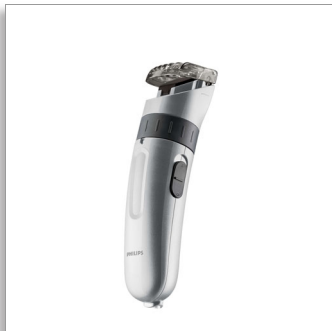
- Kam som følger konturene, rask og komfortabel
- SteelWave selvslipende kniver for nøyaktige resultater

### Skap det utseendet du ønsker

- 9 integrerte lengdeinnstillinger fra 1–18 mm

### Gir optimal kraft

- Ledningsfri bruk for maksimal frihet



QT4020/10

# PHILIPS

# Spesifikasjoner

## Skap det utseendet du ønsker

- Antall lengdeinnstillinger: 9 sikre lengdeinnstillinger
- Hårlengde: 1,5–20 mm

## Enkel i bruk

- Skjerm: Ladeindikator

## Strømsystem

- Driftstid: 35 minutter

- Ladetid: 10 timer
- Bruk: Kun trådløs

## Ytelse

- Trimmerstørrelse: 32 mm

## Vedlikehold

- Smøring: Knivene trenger ikke oljes
- Rengjøring: Rengjøringsbørste

# Høydepunkter

## Kam som følger konturene



Kammen som følger konturene, justeres etter hver eneste kurve for å gi raske og komfortable resultater.

## Selvslipende blader

Revolusjonerende bølgeformede, selvslipende kniver kanalisere og klipper håret og gir et nøyaktig og jevnt resultat.

## 9 integrerte lengdeinnstillinger

Velg og lås ønsket lengde fra et allsidig utvalg av tilgjengelige lengder.

## Bare ledningsfri bruk

Ledningsfri bruk for maksimal frihet



Utgivelsesdato  
2022-06-13

Versjon: 3.0.1

© 2022 Koninklijke Philips N.V.  
Alle rettigheter forbeholdt.

Spesifikasjonene kan endres uten varsel. Varemerker tilhører Koninklijke Philips N.V. eller deres respektive eiere.

[www.philips.com](http://www.philips.com)