

# PHILIPS

## Выпрямитель

### SalonStraight DUO

210 °C

Керамика

Мраморные керамические пластины

HP4688/00



## Выпрямление и защита — двойной эффект одним движением

### SalonStraight DUO

Выпрямитель волос SalonStraight DUO оснащен термостойкими мраморными защитными пластинами, которые отводят избыточное тепло сразу же после выпрямления волос, поэтому температура волос после укладки становится значительно ниже, по сравнению с другими выпрямителями с таким же нагревом.

#### Удобство использования

- Шарнир предотвращает спутывание шнура
- Легкая фиксация пластин для удобства хранения
- Автоотключение через 60 минут
- Индикатор включения/выключения
- Переключатель включения/выключения
- Удобная петелька для хранения
- Термоизолированный чехол
- Сетевой шнур 1,8 м

#### Неотразимая укладка

- Керамические пластины для ослепительно блестящих волос и идеального скольжения
- Профессиональная высокая температура укладки 210 °C для идеальных результатов, как в салоне красоты
- Цифровая настройка температурных режимов помогает придать идеальную гладкость всем типам волос

#### Более бережно

#### Экономия времени

## Особенности

### Керамические пластины

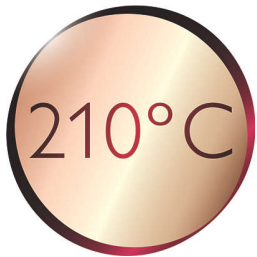


Керамика — это необычайно гладкий и долговечный по своей природе материал, поэтому она считается одним из лучших материалов для выпрямляющих пластин. Керамические пластины легко скользят по волосам, придавая им совершенный блеск.

### Настройка температуры укладки

Регулируемые настройки температурных режимов позволяют быстро и легко менять температуру укладки. Это позволяет выбрать идеальную температуру, подходящую для определенной укладки и именно для ваших волос, и добиться необходимой гладкости.

### Профессиональная температура 210 °C



Высокая температура позволяет менять форму укладки и придает волосам блеск, как будто вы только что из салона красоты

### Мраморная защитная пластина

Белые мраморные защитные пластины поглощают тепло сразу после распрямления волос и уменьшают риск их повреждения.

### Мгновенный нагрев

Не нужно ждать, пока стайлер нагреется! Включайте его и сразу приступайте к укладке.

### Переключатель включения/выключение

Переключатель включения/выключение

### Петелька для подвешивания прибора



Расположенная в основании рукоятки петелька с резиновым покрытием обеспечивает удобное хранение фена — дома или в гостинице.

### Шнур на шарнире



Удобный шарнир позволяет шнуру вращаться, предотвращая его спутывание.

### Легкая фиксация пластин



Выпрямитель оснащен простым механизмом фиксации, расположенным в основании прибора. Фиксатор обеспечивает легкость хранения прибора, в положении, которое способствует его защите от повреждений.

### Термоизолированный чехол

Термоизолированный чехол идеален для использования стайлера в поездках. Больше не нужно ждать пока стайлер охладится. Просто поместите его в термоизолированный чехол, прилагающийся в комплекте.

### Безопасное использование



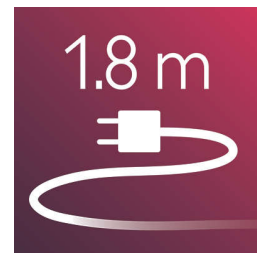
Некоторые выпрямители для волос и щипцы для завивки имеют функцию автоматического отключения. Если оставить устройство включенным, оно автоматически отключится через 60 минут.

### Индикатор включения/выключения



Индикатор включения/выключения

### Шнур 1,8 м



Сетевой шнур 1,8 м

# Характеристики

## Вес и размеры F-box

Габариты устройства без отсоединяемых частей:

279 (д) x 50,2 (ш) x 30,5 (в) миллиметра

Размеры F-box: 400 (д) x 95 (ш) x 190 (в) миллиметра

Вес устройства, включая отсоединяемые части:

462 г

Вес F-box [включая устройство]: 1080 г

Объем F-box (см<sup>3</sup>): 7220

## Поддон

Количество уровней: 4

Габариты поддона: 1200 x 80 x 180 (в) миллиметра

Количество A-boxes в уровне: 6

Количество поддонов: 144 шт.

## Вес и размеры A-box

Количество F-boxes в A-box: 6

Размеры A-box: 423 (д) x 310 (ш) x 414

(в) миллиметра

Объем A-box: 54287,8 см<sup>3</sup>

Вес A-Box (включая изделия): 7230 г

## Аксессуары

Термостойкий чехол для путешествий

## Технические характеристики

Напряжение: 110-240 В

Частота: 50/60 Гц

Мощность в ваттах: 29 Вт

