

# PHILIPS

głowice golące

TripleTrack

Element wymienny

RQ10/50



## Dokładne golenie

Aby uzyskać najlepsze rezultaty, zmieniaj głowice co 2 lata

W ciągu dwóch lat głowice golarki usuwają z Twojej twarzy 9 milionów włosów. Wymień głowice i na nowo ciesz się pełną wydajnością.

### **Komfortowe golenie blisko skóry**

- Technologia Super Lift & Cut z systemem podwójnych ostrzy

### **Prosta wymiana**

- Łatwe zdejmowanie i nakładanie

### **Zapewnia szybkie i dokładne golenie**

- Głowice golące Triple-Track zapewniają o 50% większą powierzchnię golenia

### **Niezwykła dokładność, nawet na krzywiznach szyi**

- System Flex & Pivot Action idealnie dopasowuje się do kształtu ciała

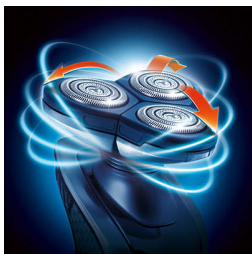
## Zalety

### Głowice gołace Triple Track



Głowice gołace Triple Track z trzema pierścieniami gołącymi zapewniają o 50% większą powierzchnię golenia niż standardowe głowice z jednym pierścieniem.

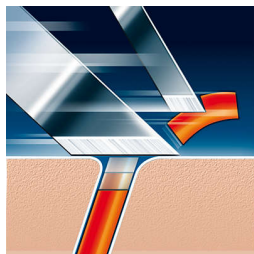
### System Flex & Pivot Action



Element gołacy, który obraca się we wszystkich kierunkach, zawiera trzy niezależne, ruchome głowice. To wyjątkowe połączenie

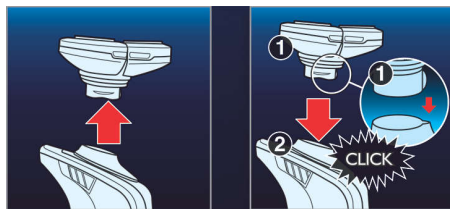
zapewnia optymalny kontakt ze skórą brody oraz umożliwia golenie włosów na szyi, które zwykle sprawiają najwięcej trudności.

### Technologia Super Lift & Cut



System podwójnych ostrzy golarki firmy Philips: pierwsze ostrze unosi zarost, a drugie przycina go blisko skóry.

### Łatwe zdejmowanie i nakładanie



Łatwa konserwacja elementu gołącego dzięki wygodnemu zdejmowaniu i nakładaniu.

## Dane techniczne

### Głowice gołace

**Pasuje do produktów:** RQ1050, RQ1060, RQ1075, RQ1085, RQ1095, RQ1051, RQ1052, RQ1053, RQ1061, RQ1062, RQ1076, RQ1077, RQ1087, RQ1090

**Liczba elementów gołących w opakowaniu:** 1

**Ulepszone głowice gołace:** RQ10 został zastąpiony SH70

