

PHILIPS

ที่หนีบผมตรง

SalonStraight Seduce

210°C

เซรามิก

ยืดและม้วนผม

HP4668/29



ทรงผมเหยียดตรงและผมดัดเป็นลอนอยู่ทรงทนนาน

SalonStraight Seduce

ปัจจุบันนี้คุณสามารถจัดแต่งทรงผมระดับมืออาชีพด้วยอุณหภูมิระดับ 210°C พร้อมแผ่นเซรามิกชนิดลอนที่ลื่นเป็นพิเศษ ที่จะช่วยให้คุณมีอิสระในการสร้างสรรค์ทรงผมได้หลายสไตล์ทั้งแบบเหยียดตรงหรือดัดลอนและปลายงอนทันสมัย

ใช้งานง่าย

- สายไฟปรับหมุนได้รอบเพื่อป้องกันสายพันกัน
- สามารถใช้งานได้ทั่วโลก
- ปิดเครื่องโดยอัตโนมัติเมื่อผ่านไป 1 ชม.

ทรงผมที่จัดแต่งทรงอย่างสวยงาม

- เคลือบด้วยเซรามิกเพื่อให้ใช้ได้ลื่นยิ่งขึ้น
- เส้นผมนุ่มสลวย ปราศจากการแห้งเสียหรือแตกปลาย
- อุณหภูมิในการจัดแต่งทรงผมตั้งมืออาชีพ 210°C เพื่อผมอยู่ทรงนานยิ่งขึ้น

ใช้งานได้หลากหลาย

- ขอบกลมมนพร้อมเส้นแนวสำหรับดัดลอนและทำปลายงอน

ประหยัดเวลา

- ปรับอุณหภูมิบนหน้าจอ LCD ให้เหมาะกับลักษณะเส้นผมของคุณได้
- ร้อนได้อย่างรวดเร็วในเวลาเพียง 30 วินาที

ไฮไลต์

รายละเอียดเฉพาะ

สายไฟแบบปรับหมุนได้



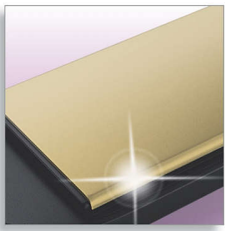
เทคโนโลยีสายไฟแบบปรับหมุนได้ช่วยป้องกันสายพันกัน

ใช้กับแรงดันไฟฟ้าได้ 2 ระบบ



สามารถใช้งานได้ทั่วโลก

เซรามิก



เคลือบด้วยเซรามิกเพื่อให้ใช้ได้นานยิ่งขึ้น

ปิดเครื่องโดยอัตโนมัติเมื่อผ่านไป 1 ชม.



ปิดเครื่องโดยอัตโนมัติเมื่อผ่านไป 1 ชม.

เทคโนโลยีในการใช้ความร้อน (Even Heat Technology)

เทคโนโลยี (Even Heat Technology) ประสิทธิภาพเยี่ยม ไม่ทำให้เส้นผมแห้งเสียหรือแตกปลาย

อุณหภูมิในการจัดแต่งทรงผมตั้งมืออาชีพ

อุณหภูมิในการจัดแต่งทรงผมตั้งมืออาชีพ 210°C เพื่อผมอยู่ทรงนานยิ่งขึ้น

ขอบกลมมน

ขอบกลมมนพร้อมเส้นแนวสำหรับตัดลอนและทำปายงอน

หน้าจอ LCD แสดงอุณหภูมิ

ปรับอุณหภูมิบนหน้าจอ LCD ให้เหมาะกับลักษณะเส้นผมของคุณได้

ร้อนได้อย่างรวดเร็ว



ร้อนได้อย่างรวดเร็วในเวลาเพียง 30 วินาที

ข้อมูลทางเทคนิค
แรงดันไฟฟ้า: 110-240 V
ความยาวสายไฟ: 1.8 m
กำลังไฟ: 45 - 65 W

ประเภทเส้นผม

ผลลัพธ์: ลอนคลื่น, ตรง

ทรงผมปัจจุบัน: ตรง, ลอนคลื่น, หยิก

ความยาวของเส้นผม: ยาว, ปานกลาง

ความหนาของเส้นผม: หนา, บาง

สำหรับผมประเภทบาง

การบริการ

ชิ้นส่วนทดแทน: ใช่

