

PHILIPS

Фен для волос

Essential

1600 Вт

Функция ThermoProtect

3 режима температуры и скорости



BHD002/00

Мощная и бережная сушка

Фен Philips Essential мощностью 1600 Вт обеспечит быструю сушку волос, а режим ThermoProtect защитит их от повреждения. Простой в использовании — 3 режима скорости/температуры и функция холодного обдува.

Легко использовать

- Удобная петелька для хранения
- 3 регулируемых режима температуры и скорости

Неотразимая укладка

- Температурная настройка ThermoProtect
- Мощность сушки 1600 Вт
- Холодный обдув для фиксации укладки

Аксессуары

- Насадка-концентратор 20 мм для направленного обдува

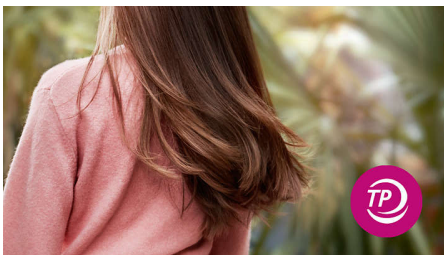
Особенности

Мощность сушки 1600 Вт



Этот фен мощностью 1600 Вт создает оптимальный воздушный поток для достижения великолепных результатов день за днем.

Технология ThermoProtect



Технология ThermoProtect обеспечивает оптимальную температуру сушки волос и их дополнительную защиту от перегрева. При постоянной мощности воздушного потока сушка будет более бережной, а результат — неизменно превосходным.

Насадка 20 мм



Насадка-концентратор направляет поток воздуха для точной укладки и создания прически.

3 режима скорости



Этот фен оснащен 3 предустановленными режимами скорости/нагрева, благодаря которым идеальную укладку можно сделать легко и быстро.

Холодный обдув



В режиме холодного обдува фен подает холодный воздух — отличное средство завершить процедуру укладки.

Петелька для подвешивания прибора



У основания ручки находится прорезиненная петелька, благодаря которой прибор удобно хранить как дома, так и в отеле.

Характеристики

Вес и габариты

Размер изделия: 274 × 78 × 174 мм

Вес изделия (без упаковки): 425 г

Технические характеристики

Длина шнура: 1,8 м

Цвет/отделка: Пластик ABS, глянцевый и матовый

Частота: 50–60 Гц

Напряжение: 220—240 В

Мощность в ваттах: 1600 Вт

Мотор: Мотор постоянного тока

Особенности

Петелька для подвешивания

Количество насадок: 1

Насадка/концентратор

Функция холодного обдува

Обслуживание

2 года гарантии во всех странах

