

PHILIPS



Sušič vlasov

5000 Series

2100 W

Technológia ThermoShield

2x iónizačná ochrana*

3 nast. teploty a 2 nast. rýchlosti



BHD501/00

Rýchle sušenie bez poškodenia teplom** vďaka technológii ThermoShield

Technológia ThermoShield vám dodáva najlepšiu ochranu voči poškodeniu teplom vďaka aktívnemu regulovaniu teploty vzduchu zo sušiča na optimálnu úroveň.

Účesy s nádherným tvarom

- Precízne ovládanie so 6-timi nastaveniami kombinácie teploty a rýchlosti
- Chladný prúd vzduchu na zafixovanie účesu
- Úzka hubica na tvarovanie detailov a precízne úpravy.

Starostlivosť a ochrana

- 2x iónizačná ochrana* pre lesklé vlasy bez strapatenia

Výkonné sušenie

- Rýchle schnutie pre profesionálne výsledky s výkonom 2100 W.

Technológia ThermoShield

- Technológia ThermoShield pre dokonalú ochranu pred teplom

Hlavné prvky

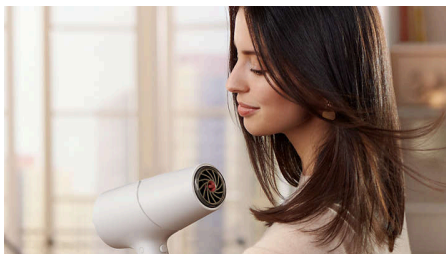
Technológia ThermoShield



Snímač detekcie prehriatia aktívne optimalizuje a reguluje teplotu vzduchu a chráni vaše vlasy pred poškodením** spôsobeným prehriatím.

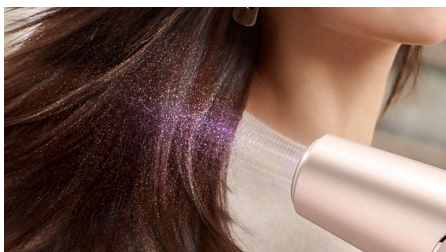
Vychutnajte si sušenie bez stresu s technológiou ThermoShield.

Výkon 2100 W



Tento 2100 W profesionálny sušič vlasov vytvára silný prúd vzduchu. Výsledná kombinácia výkonu a rýchlosti urýchľuje a zjednodušuje sušenie a tvarovanie vášho účesu.

2x iónizačná ochrana*



Tento výkonný ionizačný systém dokáže generovať až 40 miliónov iónov počas jedného sušenia, vďaka čomu bude lesk vašich vlasov výraznejší a váš účes sa nebude strapatiť.

6 nastavení teploty a rychlosti



Jednoducho si vyberte kombináciu, ktorá najviac vyhovuje vašim vlasom a na váš účes.

6 rozdielnych nastavení zabezpečuje presné možnosti prispôsobenia účesu na mieru.

Chladný stupeň



Tlačidlo Chladný stupeň poskytuje intenzívny prúd studeného vzduchu. Používa sa po úprave účesu na finálne úpravy a vytvorenie štýlu.

14 mm tvarovacia hubica



Úzka hubica sústreďuje vzduch s vysokou presnosťou a umožňuje tak rýchlu úpravu detailov a perfektné dokončenie prvkov účesu.

Technické údaje

Nadstavce

Hubica: 14 mm

Technické špecifikácie

Dĺžka kábla: 1,8 m

Výkon vo wattoch: 2100 W

Napätie: 220-240 V

Motor: DC

Farba/povrchová úprava: Biela a metalická

Vlastnosti

Háčik na odkladanie

Nastavenie teploty/rýchlosti: 6

Chladný prúd

Servis

2-ročná celosvetová záruka

Technológie šetrné k vlasom

Technológia Ionic: 2x iónická ochrana*

Technológia ThermoShield

