

# PHILIPS

Profesionalni fen

DryCare

2200 W

Naizmienični motor

95 km/h

BHD176/00



## Napravljen za performanse, dizajniran za stil

Fen Philips DryCare Pro AC ima profesionalni naizmienični motor koji dostiže brzinu protoka vazduha do 95 km/h omogućavajući brze i profesionalne rezultate. Zahvaljujući maloj težini ovaj fen takođe je lakši za rukovanje i pruža prijatan doživljaj sušenja.

### Jednostavno korišćenje

- Šest prilagodljivih postavki brzine i toplote za potpunu kontrolu
- Lagan

### Prelepo oblikovana kosa

- 2200 W brze snage sušenja visokih performansi
- Usmerivač za oblikovanje od 7 mm omogućava savršene rezultate oblikovanja
- Nega jonima za sjajnu kosu koja nije neposlušna
- Dodatak za volumen za kovrče i lepršav stil
- Moćan naizmienični motor koji brzo suši
- Hladni mlaz, mlaz hladnog vazduha za oblikovanje frizure

### Manje oštećenje kose

- Postavka za temperaturu ThermoProtect

# Važne karakt.

## Sjaj i kondicioniranje



Jonsko kondicioniranje omogućava antistatičko sušenje. Negativno naelektrisani joni uklanjaju statičko naelektrisanje, kondicioniraju kosu i izglađuju kutikule kose da bi intenzivirali sjaj i uglačanost kose. Rezultat je glatka pitoma kosa s predivnim sjajem.

## Lagan



Fen Philips DryCare Pro dizajniran je tako da bude lakši i kompaktniji, što ga čini prijatnijim za upotrebu. Drška je ergonomski oblikovana zahvaljujući čemu je olakšano njeno hvatanje i držanje.

## Hladni mlaz



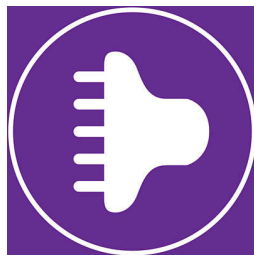
Kao profesionalna funkcija koju morate imati, dugme za hladan mlaz daje intenzivan mlaz hladnog vazduha. Ono se koristi za doterivanje stila nakon oblikovanja frizure.

## AC motor



Philips DryCare Pro 2200 W odlikuje se naizmeničnim motorom visokih performansi projektovanim za profesionalno tržište. On stvara brzine vazduha do 95 km/h omogućavajući brzo i efikasno ostvarivanje rezultata.

## Dodatak za volumen



Dodatak za volumen širi tok vazduha preko kose, povećavajući volumen i pitomost kose pri sušenju. Da biste ostvarili najbolje rezultate, držite dodatak za volumen blizu temenog dela i dela s korenovima. Iglice sa finom teksturom dodatka za volumen će povećati volumen, maksimalno povećati gustinu i lepršavost i pomoći pri oblikovanju kovrdža.

## 2200 W snage



Fen DryCare Pro ima brzi protok vazduha visokih performansi od 2200 W za profesionalne rezultate sušenja i oblikovanja.

## Postavka temperature ThermoProtect



Postavka temperature ThermoProtect omogućava optimalnu temperaturu sušenja i pruža kosi dodatnu zaštitu od pregrevanja. Isti snažni protok vazduha obezbeđuje najbolje rezultate i pri tome neguje kosu.

## Precizna kontrola



Lako podesite i upravljajte postavkama toplote i brzine, da biste kreirali savršenu frizuru. Možete birati između 3 postavke za toplotu i 2 za brzinu, da biste imali punu kontrolu i precizno obavili sušenje i oblikovanje.

## Usmerivač od 7 mm



Otvor mlaznice od 7 mm usmerava protok vazduha radi preciznog oblikovanja konkretnih područja. U pitanju je idealan dodatak za četkanje pri sušenju i oblikovanju.

# Specifikacije

## Tehničke specifikacije

Napon: 220 - 240 V

Napajanje: 2200 W

Dužina kabla: 1,8 m

Frekvencija: 50-60 Hz

Snaga: 2200 W

Motor: Naizmjenični motor

## Funkcije

Keramička obloga: Ne

Drška na sklapanje: Ne

Hladan mlaz vazduha

Dodatak za raspršivanje

Dvostruki napon: Ne

Petlja za kačenje

Jonsko kondicioniranje

Broj nastavaka: 2

Nastavak/usmerivač

U kompletu je putna torbica: Ne

## Servisiranje

Dvogodišnja garancija

