

PHILIPS

Wet & Dry elektrisk
barbermaskin

Shaver series 9000
SensoTouch

UltraTrack & GyroFlex 3D

50 min trådløs bruk / 1 t lading

Presisjonstrimmer

RQ1250/16



Uovertruffen barberingsopplevelse

med GyroFlex 3D-system

Philips SensoTouch 3D RQ1250-barbermaskinen, som gir vår mest avanserte barbering hittil, gir deg den ultimate barberingsopplevelsen. GyroFlex 3D-systemet følger hver kontur i ansiktet og barberer hvert hår med noen få bevegelser med sine UltraTrack-hoder.

Følger de unike konturene i ansiktet ditt

- Philips GyroFlex 3D-system justerer seg somløst til hver kurve

Utrolig glatt barbering

- UltraTrack-skjærehoder fanger hvert hår med noen få bevegelser
- Barbermaskiner med Super Lift&Cut Action

En elektrisk barbermaskin som tar vare på huden

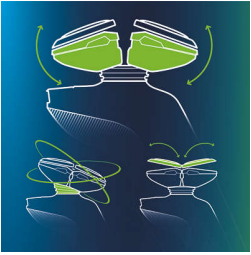
- Aquatec-forseglingen gir komfortable tørre og forfriskende våte barberinger.
- Myk SkinGlide med lav friksjon minimerer irritasjonen

Barber med perfekt kontroll og presisjon

- Enkelt gripehåndtak med ergonomisk grep for god kontroll
- Hudvennlig presisjonstrimmer

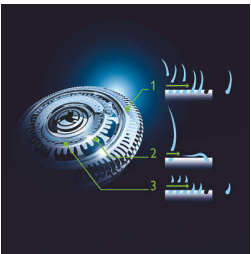
Høydepunkter

GyroFlex 3D-barbermaskin



GyroFlex 3D-hodene som følger konturene, justerer seg sømløst til hver kurve i ansiktet ditt, noe som minimerer trykk og irritasjon på huden.

UltraTrack-skjærehoder



Få en tett barbering som minimerer irritasjon. Skjærehodet har tre spesialiserte spor: spalter for normalt hår, kanaler for lange eller flattliggende hår og hull for de korteste skjeggstubbene i ansiktet.

Super Lift & Cut-funksjon



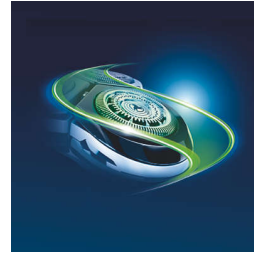
Det doble knivsystemet som er innebygget i den elektriske barbermaskinen fra Philips, løfter skjegget for å kutte komfortabelt under hudnivå for en tettere barbering.

Aquatec



Den våte og tørre Aquatec-forseglingen til den elektriske barbermaskinen lar deg velge hvordan du foretrekker å barbere deg. Du kan få en komfortabel og tørr barbering eller en forfriskende våt barbering med barbergel eller -skum for ekstra komfort.

SkinGlide



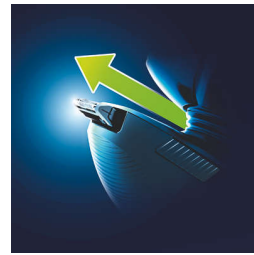
Barberingsoverflaten SkinGlide med lav friksjon til den elektriske barbermaskinen glir jevnt over huden for en tett og enkel barbering.

Godt grep



Det enkle gripehåndtaket til barbermaskinen har et ergonomisk grep med antisklibelegg, noe som gir god kontroll og ekstra presisjon.

Presisjonstrimmer



Det unike, hudvennlige presisjonstrimmingssystemet er skapt for å unngå unødvendig hudkontakt. Enkel i bruk for perfekt trimming av bart og kinnsjegg.

Spesifikasjoner

Tilbehør

Veske: Mykt etui

Vedlikehold: Rengjøringsbørste, Beskyttende deksel

Stativ: Ladestativ

Drift

Batteritype: Litium-ion

Driftstid: 50 minute(s)

Stand-by-strøm: 0,15 W

Maks. strømforbruk: 5.4 W

Automatisk spenning: 100–240 V

Formgivning

Farge: Svart

Overflate: Rubinsvart ramme, LED-display

Håndtak: Slankt håndtak, Godt grep,

Antiskligrep

Service

Erstatningshode: Skift annet hvert år med RQ12

To års garanti

Barberingsresultat

Følger konturene: GyroFlex 3D følger konturene

Barberingssystem: UltraTrack-skjærehoder, Speed-XL-skjærehoder, DualPrecision-system,

Patentert super løft og kutt

SkinComfort: SkinGlide

Forme: Hudvennlig presisjonstrimmer

Brukervennlighet

Lading: 1 time, Oppladbar, Trådløs, Rask lading

Skjerm: Batteriindikator med 3 nivåer, Indikator for lavt batterinivå, Ladeindikator, Reiselås, Rengjøringsindikator, Indikator for utskifting av skjærehoder

Våt og tørr: Våt og tørr bruk

Rengjøring: Kan vaskes

Barberingstid: Opptil 17 dager

