

PHILIPS

Asciugacapelli

Essential

1600 W

Impostazione ThermoProtect

3 impostazioni di calore e velocità



BHD002/00

Asciugatura potente e delicata

Philips Hair Dryer Essential ti offre una potente asciugatura da 1600 W, mentre si prende cura dei tuoi capelli grazie all'impostazione della temperatura ThermoProtect. Facile da usare, con 3 impostazioni di calore e velocità e getto d'aria fredda.

Semplicità d'uso

- Gancio per appendere l'apparecchio e riporlo facilmente
- 3 impostazioni di calore e velocità variabili

Per una piega perfetta

- Impostazione della temperatura ThermoProtect
- 1600 W di potenza di asciugatura
- Getto d'aria fredda per definire il tuo stile

Accessori

- Beccuccio da 20 mm per un flusso d'aria mirato

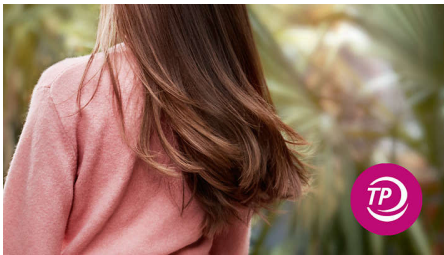
In evidenza

1600 W di potenza di asciugatura



Questo asciugacapelli da 1600 W crea un flusso d'aria ottimale per risultati splendidi ogni giorno.

Temperatura ThermoProtect



L'impostazione ThermoProtect fornisce una temperatura di asciugatura ottimale e una protezione aggiuntiva dal surriscaldamento. Senza rinunciare a un flusso d'aria potente, avrai risultati eccellenti prendendoti cura dei tuoi capelli.

Beccuccio 20 mm



Il beccuccio concentra il flusso d'aria per styling e ritocchi di precisione.

3 impostazioni di velocità flessibili



Questo asciugacapelli offre 3 combinazioni pre-impostate di velocità e calore per consentirti di ottenere una piega perfetta in modo facile e veloce.

Getto d'aria fredda



Il getto d'aria fredda è una funzione indispensabile per rifinire l'acconciatura e fissare la piega.

Gancio per appendere l'apparecchio



Alla base dell'impugnatura si trova un gancio gommato, che può essere utilizzato per riporre facilmente l'asciugacapelli a casa o in hotel.

Specifiche

Peso e dimensioni

Dimensioni del prodotto: 274 X 78 X 174 mm
Peso prodotto (escl. imballo): 425 g

Specifiche tecniche

Colore/finitura: ABS lucido e satinato
Lunghezza cavo: 1,8 m
Voltaggio: 220-240 V
Frequenza: 50-60 Hz
Potenza effettiva (W): 1600 W
Motore: Motore DC

Caratteristiche

Gancio
Numero di accessori: 1
Beccuccio/concentratore del flusso d'aria
Colpo d'aria fredda

Assistenza

Garanzia internazionale di 2 anni

