

PHILIPS

Hajszárító

5000 Series

2100 W

ThermoShield technológia

2x ionos ápolás*

3 hőfok- és 2 sebességbeállítás



BHD501/00



Gyors szárítás, hőkárosodás nélkül**

ThermoShield technológiával

A ThermoShield technológia a hajszárítóból áramló levegő hőmérsékletét aktív szabályozással optimális szintre módosítja, így tökéletes védelmet nyújt a hőkárosodással szemben.

Gyönyörűen formázott haj

- Precíz szabályozás 6 hő- és sebességfokozattal
- Hideglevegő-fokozat saját stílusa kialakításához
- Vékony fúvócső a végső simításokhoz és pontos formázáshoz

Ápolás és védelem

- 2x ionos ápolás* a fényes, sima hajért

Erőtéljes szárítás

- A 2100 W-os teljesítménynek köszönhetően gyors szárítás a professzionális eredmények érdekében

ThermoShield technológia

- ThermoShield technológia a maximális hővédelem érdekében

Fénypontok

ThermoShield technológia



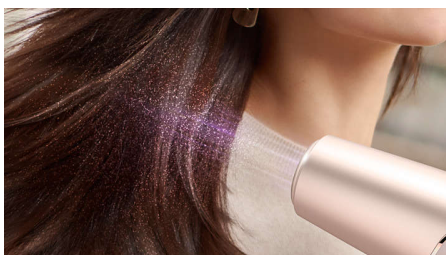
A túlmelegedés-érzékelő aktívan optimalizálja és szabályozza a levegő hőmérsékletét, így megóvjaa haját a túlmelegedés okozta károsodástól**. Élvezze a stresszmentes szárítás élményét a ThermoShield technológia segítségével.

2100 W teljesítmény



Ez a 2100 W-os professzionális hajszárító erős légáramlás létrehozására képes. Az erő és a sebesség találkozása gyorsabbá és egyszerűbbé teszi a szárítást és a hajformázás élményét.

2x ionos ápolás*



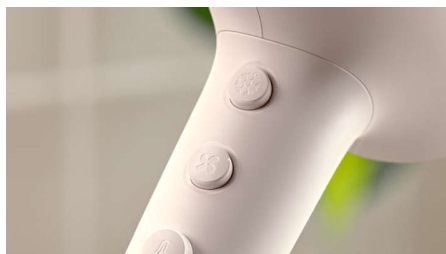
Ez a nagy teljesítményű ionos rendszer szárításonként akár 40 millió iont állít elő, ami fokozza a haj ragyogását. Ennek eredményeként a haj fényes és könnyen kifésülhető lesz.

6 hőfok és sebesség beállítása



Könnyedén kiválaszthatja a hajának és stílusának leginkább megfelelő hő- és sebességkombinációt. A hat különböző fokozattal pontosan szabályozható a személyre szabott formázás.

Hideglevegő-fokozat



A hideglevegő-fokozat gomb erőteljes hűvös levegőt fúj a hajra, amit a hajformázás végén alkalmaznak a frizura rögzítéséhez.

14 mm-es hajformázó fúvócső



A vékony fúvócső lehetővé teszi a levegő precíz irányítását a végső simításokhoz és a pontos formázáshoz.

Tartozékok

Fúvócső: 14 mm

Műszaki adatok

Kábel hossza: 1,8 m

Feszültség: 220–240 V

Teljesítmény: 2100 W

Motor: egyenáram

Szín / felület: Fehér és metálfényű

Jellemzők

Tárolókampó

Hőfok-/sebességbeállítások: 6

Hideglevegő-fokozat

Szerviz

2 éves, világszerte érvényes garancia

Ápoló technológiák

Ionos technológia: Kétszer több ion*

ThermoShield technológia

