

PHILIPS

電風筒

3000 Series

2100 瓦

ThermoProtect 乾髮配件

更高效的負離子護髮

6 段熱力/風速設定



BHD351/13

柔和熱力、強效乾髮

配備 ThermoProtect 乾髮配件

獨特設計的 ThermoProtect 乾髮配件能夠混合冷暖空氣，適合日常乾髮護髮使用。

方便使用

- 6 段熱力/風速設定，有助精準控制
- 扁口集風嘴方便修飾和細緻造型

保養與呵護

- 更高效的負離子護髮讓秀髮順滑亮麗
- ThermoProtect 乾髮配件

強效乾髮

- 2100 瓦的強勁乾髮風力
- 冷風設定為秀髮定型

產品特點

規格

2100 瓦的乾髮風力



這款 2100 瓦電風筒可以提供強勁風量，讓您每天都能打造亮麗秀髮。

ThermoProtect 乾髮配件



獨特設計的 ThermoProtect 乾髮配件能夠混合冷暖空氣，適合日常乾髮護髮使用。產品將溫度降低 15°C 仍能快速地將秀髮吹乾。

更高效的負離子護髮



強效的負離子系統在每次吹髮時能產生多達 2,000 萬離子*，有效增強秀髮光澤，為您打造順滑亮麗的秀髮。

6 段熱力/風速設定



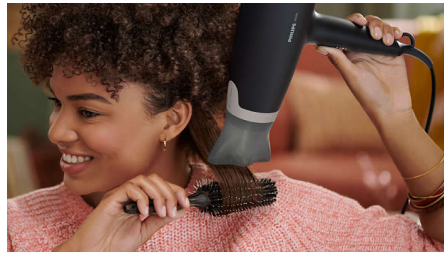
為您的秀髮和造型輕鬆選定最合適的熱力和風速設定。6 段不同的設定確保精準掌控，實現量身定制的造型。

冷風設定



冷風設定可提供吹髮冷風，為秀髮定型。

14 毫米集風嘴



扁口集風嘴能精確地集中風力，有助快速修飾，令造型更細緻完美。

附件

集風嘴: 14 毫米

ThermoProtect 乾髮配件: 是

技術規格

電線長度: 1.8 米

瓦數: 2100 瓦

電壓: 220-240 伏

摩打: DC

功能特點

存放掛環: 是

熱力/風速調校: 6

設定: 冷風設定

服務

2 年全球保養: 是

護髮技術

健康護髮: 是

離子護髮: 是

