

# PHILIPS

## 捲髮器

25 毫米捲棒

130 - 200 度

陶瓷塗層



HP8605/00



## 自然的鬢髮造型，同時保護秀髮 以溫和的方式吹乾頭髮

想擁有既不受損又不乾燥，且可輕鬆整理的自然鬢髮造型？CurlControl 捲髮器備有 25 毫米捲棒，能打造感覺自然的鬢髮，其具保護作用的陶瓷塗層及可變溫度適合各種髮質。

### 方便易用

- 隔熱尖端，使用更方便、更安全
- 60 分鐘後自動關閉
- 安全架方便易用
- 1.8 米電源線
- 世界通用電壓
- 捲髮器可以使用時，LED 燈將停止閃爍。

### 漂亮的秀髮造型

- 25 毫米捲髮夾打造自然鬢髮
- 200°C 高溫度可帶來完美造型效果

### 減少秀髮受損

- 保護性陶瓷塗層
- 變阻器輪和 8 個溫度設定

## 產品特點

### 自然的捲髮



捲髮夾直徑為 25 毫米，讓您輕鬆打造自然、潮流和休閒的鬚髮。

### 溫和呵護秀髮



保護性陶瓷塗層，可確保熱度平均分佈，減少秀髮受損，保護亮麗柔軟的髮質。

### 變阻器輪

變阻器輪和 8 個溫度設定（由 130 至 200°C）讓您選擇適合您的髮質的溫度

### 200°C 高溫度

即使是濃密秀髮，都可以透過 200°C 高溫度保證獲得完美的造型效果，同時減少秀髮損傷。

### 安全使用

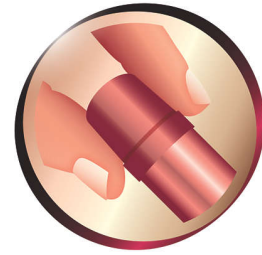


部分直髮器和捲髮器已配備自動關機功能。此功能經專門設計讓您的安全更有保障。裝置會於開啟 60 分鐘後自動關閉。

### 使用指示燈

捲髮器已加熱和可以使用時，LED 燈將停止閃爍。

### 冷卻尖端



造型器的尖端採用特殊隔熱材料製造，保持其冷卻狀態。您可以在塑造髮型時安全地握住造型器，使用極其方便。

### 安全架

安全架讓您在使用時安全放置捲髮器。

### 1.8 米電線



1.8 米電源線

### 世界通用電壓



全世界通用電壓，最適合旅行時隨身攜帶

# 規格

## 技術規格

髮捲的直徑: 25 mm  
加熱時間: 60 秒  
電線長度: 1.8 m  
陶瓷塗層: 是  
顏色/完成品: 黑配白  
備用指示燈: 是  
最高溫度: 200 °C

電壓: 全球

冷卻尖端: 是  
旋轉式電線: 是  
加熱器類型: PTC  
掛勾: 是  
溫度範圍: 130-200

## 髮型

最終造型: 自然的捲髮  
頭髮厚度: 中, 厚, 薄  
頭髮長度: 長, 中

## 服務

全球 2 年保養: 是

