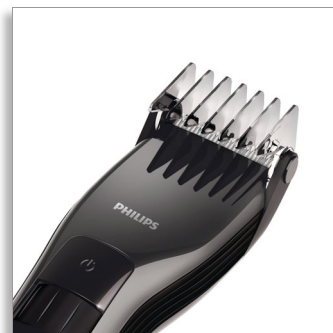




Philips Hairclipper series  
5000  
Professzionális hajvágó

Kontúrkövető fésűvel



QC5350/80



## Maximális pontosság minimális erőfeszítéssel

### Speciális kontúrkövető rendszer

Ez a felső kategóriás Philips hajvágó a precizitás, a teljesítmény és az új technológia tökéletes kombinációját nyújtja, hogy otthon is bármikor professzionális legyen az eredmény.

#### Maximális precizitás

- Speciális kontúrkövető fésű a gyors és kényelmes használathoz
- A hosszbeállítást megjelenítő LED-kijelző
- A bőrbarát pengék és vezetőfésűk gyengédek a bőrhöz
- Professzionális pontosság: 40 rögzíthető hosszúságbeállítás

#### Minimális erőfeszítés

- 100% mosható kialakítás az egyszerű tisztítás érdekében
- Állítható vezetőfésűk a még kényelmesebb használatért
- Folyamatban lévő töltés / feltöltött akkumulátor / alacsony akkumulátortöltés jelzése
- Gyorsan feltöltődő akkumulátor: 1 óra / 60 perc vezeték nélküli használat
- Vezetékes és vezeték nélküli használat
- Nem igényel olajozást vagy zsírzást
- A termékhez egy luxuskivitelű tárolótáska is tartozik, a borotva tárolása és védelme érdekében
- Önlező pengék

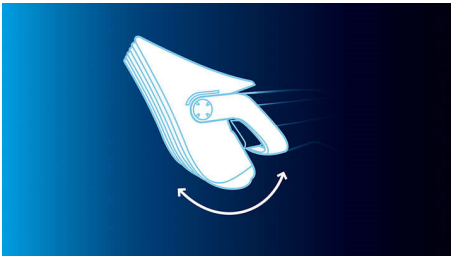
# PHILIPS

# Fénypontok

## A hosszbeállítást megjelenítő LED-kijelző

A LED-kijelző megjeleníti a megadott hosszbeállításokat, így még egyszerűbben eldöntheti és beállíthatja a kívánt vágáshosszt

## Kontúrkövető fésű



A 2 dimenziós vezetőfésű követik a fej formáját, így egyenletes és kényelmes hajvágást tesznek lehetővé.

## Bőrbarát



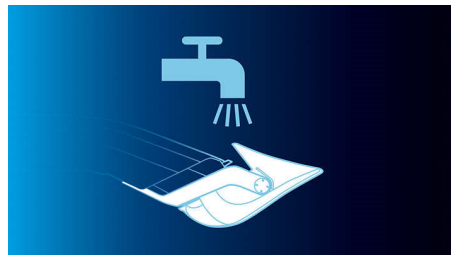
Lekerekített szélüknek köszönhetően a Philips hajvágó pengéi és a fésűk nem karcolják meg a bőrt, így sokkal kellemesebbé teszik a hajvágást.

## Állítható vezetőfésűk



A kívánt hajhossz egyszerű kiválasztása és beállítása a tartozékok váltogatása nélkül.

## 100%-ban mosható



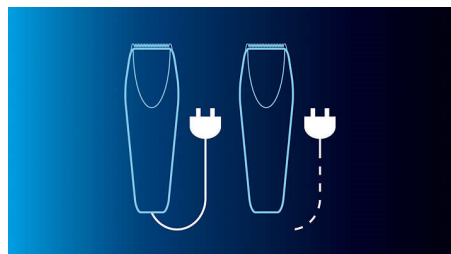
A Philips hajvágó kényelmesen lemosható a csap alatt, így alaposan tisztítható.

## Gyorsan feltöltődő akkumulátor



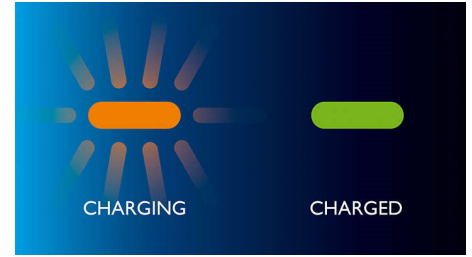
A lítiumion-akkumulátor 1 óra alatt töltődik fel, akár 60 perc vezeték nélküli használatot téve lehetővé.

## Vezetékes és vezeték nélküli használat



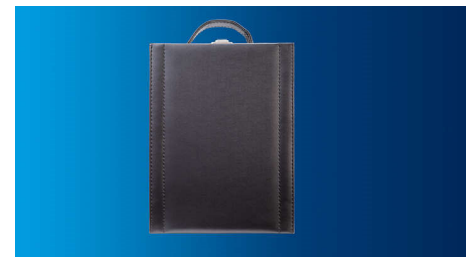
A rugalmasabb és kényelmesebb használat érdekében a hajnyíró vezeték nélkül is használható.

## Töltöttségjelző



A féhéren felvillanó fény jelzi, hogy az akkumulátor töltése folyamatban van, és akkor vált állandóra, ha az akkumulátor teljesen fel van töltve.

## Luxuskivitelű tárolótáska.



A termék és a tartozékok biztonsága érdekében tárolja őket együtt, a hozzájuk tartozó luxuskivitelű tárolótáskában. A termékhez egy hajformázó fésű, egy olló és egy tisztítókefe is tartozik.

## Önélező pengék



A rozsdamentes acélból készült önélező pengék hosszabb ideig maradnak élesek, és kiváló vágásteljesítményt nyújtanak.

# Műszaki adatok

## Egyszerű használat

- Kijelző: Töltésjelző, Hosszúságbeállítás

## Vágórendszer

- Vágásszélesség: 41 mm
- Hosszbeállítások száma: 40
- A hosszbeállítások széles választéka: 3-42 mm
- Karbantartást nem igényel – nincs szükség kenésre
- Pontosság (lépcsők mérete): 1 mm
- Rozsdamentes acélból készült, önélező vágópengék

## Tartozékok

- Tisztítókefe

## Tartozékok

- Fodrászati eszközök: Hajformázó fésű és olló

## Áramforrás

- Elem típusa: Lítium-ion
- Működési idő: 60 perc
- Töltési idő: 1 óra

## Kialakítás

- Kidolgozás: LED kijelző

## Egyszerű használat

- Zoomgomb: Egyszerűen szabályozható hosszbeállítások

## Szerviz

- 2 év világszerte érvényes garancia

## Kialakítás

- Kényelmes markolat: Oldalsó panelek
- Forma: Ergonomikus



Kiadás dátuma  
2022-06-02

Verzió: 10.2.1

© 2022 Koninklijke Philips N.V.  
Minden jog fenntartva.

A műszaki adatok előzetes figyelmeztetés nélkül változhatnak. Minden védjegy a Koninklijke Philips N.V. céget, vagy az illető jogtulajdonost illeti

[www.philips.com](http://www.philips.com)