

PHILIPS

電風筒

SalonShine Care

HP8202/00



離子護髮讓你的頭髮柔順光滑

SalonShine Care 離子電風筒

呵護秀髮之餘，更能塑造您心目中的髮型。SalonDry Pro 提供 1600 瓦的專業吹乾能力。

方便使用

- 輕巧設計，使用方便
- 1.8 米電線提供最高靈活性
- 便於收納的掛環方便存放
- 摺合手柄，攜帶方便

漂亮的秀髮造型

- 靈活的 6 段風速及溫度設定便於完全控制
- 負離子護髮讓頭髮柔順亮麗
- 1600 瓦專為溫和吹乾頭髮而設
- 集風嘴可細緻地整理髮型
- 專為亞洲人設計
- 冷風掣可保持頭髮光澤及定型

更少秀髮受損

- EHD+ 熱力均勻分佈技術提供更多保護，打造更有光澤的美髮效果
- 恆溫護髮將溫度保持在 57°C

產品特點

專為亞洲人設計



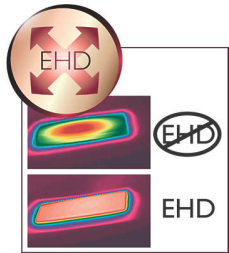
專為亞洲人設計

1600 瓦專為溫和吹乾頭髮而設



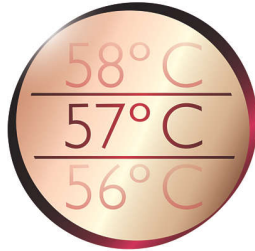
這款 1600 瓦電風筒可以提供最佳的風速以及溫和的乾髮熱力，讓您每天都能打造亮麗美髮。

EHD+ 熱力均勻分佈技術



先進的 Philips EHD+ 熱力均勻分佈技術確保您的電風筒均勻散熱，即使在高溫下亦然，避免產生損傷頭髮的集中熱點。可為秀髮提供額外保護，幫助您保持頭髮健康且富有光澤。

57°C 恆溫護髮



內置恆溫護髮為秀髮提供保護，將溫度保持在 57°C。讓您快速吹乾秀髮，無需過度加熱，保持頭髮的自然濕度，打造亮麗而健康的髮質。

靈活的 6 段風速及溫度設定



您可對所需的風速和熱量輕鬆進行調節，幫助您塑造完美髮型。6 檔不同的設定確保輕鬆掌控，實現精確而量身定制的造型。

摺合手柄



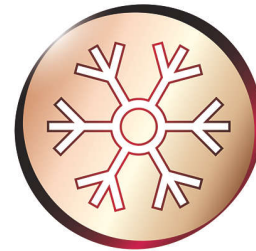
這款電風筒配有摺合手柄。輕巧的電風筒可以輕鬆裝入任何細小空間裡，甚至隨身攜帶。

離子控制



負離子護髮讓頭髮柔順亮麗

冷風掣



冷風掣可保持頭髮光澤及定型

設計輕巧



這款電風筒不僅輕巧而且符合人體工學設計，其靈活的時尚設計讓提供更多方便。它不僅輕巧、使用方便，而且體積小巧、便於存放於任何位置。

附掛環，方便收納



橡膠掛環位於手柄的最底端，給您多一個存放選擇，在家或入住酒店時使用特別方便。

集風嘴

集風嘴可細緻地整理髮型

1.8 米電線

1.8 米電線提供最高靈活性

規格

技術規格

電線長度: 1.8 米

瓦數: 1600 瓦

功能特點

摺合手柄: 是

冷風擊: 是

掛勾: 是

服務

2 年保養: 是

