

Philips
Skutimo galvutės

Nutraukta gamyba
Vietoj jų pirkitė SH71

SH70/60



Atnaujinkite savo barzdaskutę

Norėdami geresnių rezultatų, kas 2 metus keiskite galvutes

Per dvejus metus skutuvo galvutės nukirps 9 milijonus plaukelių nuo jūsų veido. Keiskite skutuvo galvutes ir mėgaukitės 100 % veikimu. Suderinamos su 7000 serijos skustuviu.

Paprasta naudoti

- Pakeitę skutimo galvutes nustatykite barzdaskutę iš naujo
- Lengvai keičiamos skutimo galvutės
- Pakeiskite skutimo galvutes vos dviem veiksmams
- Atnaujinkite savo barzdaskutę

Suderinamumas

- Keičiamos galvutės, skirtos „Shaver series 7000“

Švelnus ir švarus skutimasis

- Ašmenys apsaugo odą ir skuta arti odos net 3 dienų barzdele

PHILIPS

Ypatybės

Suderinama su „Series 7000“



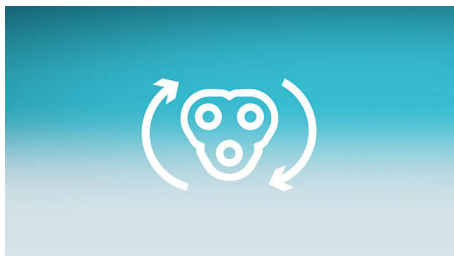
SH70 keičiamos galvutės yra suderinamos su „Shaver series 7000“ (S7xxx) ir skustuviu „Star Wars SW7700“.

„GentlePrecision PRO“ ašmenys



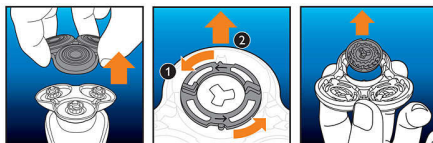
Mūsų patobulinta skutimo sistema pasižymi odos apsaugos technologija ir yra sukurta taip, kad skustų plaukelius ir nelieštų odos. V formos ašmenys nukreipia odą nuo ašmenų taip, kad būtų skutama arti odos, bet švelniai. Tinka net 3 dienų barzdelei.

Pakeitimo priminimas



Naujausiose „Philips“ barzdaskutėse integruotas pakeitimo priminimas – skutimo įtaiso simbolis. Įsijiebdamas šis simbolis nurodo, kada reikia keisti skutimo galvutę.

Paprastas keitimas



1. Atidarykite barzdaskutę nuspausdami atlaisvinimo mygtuką. 2. Išimkite laikiklį pasukdami fiksatorių prieš laikrodžio rodyklę. 3. Išimkite senas skutimo galvutes ir atsargiai įdėkite keičiamąsias dalis; patikrinkite, ar galvutės tinkamai įstatytos. 4. Uždėkite laikiklį ir priveržkite sukdam fiksatorių pagal laikrodžio rodyklę. 5. Jei skutimo galvutę įstatysite tinkamai, išgirsite spragtelėjimą.

Kaip iš naujo nustatyti barzdaskutę



Pakeitę skutimo galvutes, paspauskite įjungimo / išjungimo mygtuką ilgiau nei 7 sekundes ir nustatysite pakeitimo priminimą iš naujo. Kitu atveju po 9 iš eilės skutimųsi pakeitimo suaktyvinimas išsijungia automatiškai.

Atnaujinkite savo barzdaskutę



Norėdami mėgautis 100 % nepriekaištingu veikimu, kas 2 metus keiskite skutimo galvutes.

Specifikacijos

Skutimo galvutės

- Tinka šiam produkto tipui: „Shaver series 7000“ (S7xxx)
- Patobulintos skutimo galvutės: SH70 buvo pakeista SH71

Valymas

- Naudojimas: Naudokite purškiamą valiklį HQ110



Išleidimo data 2022-06-18

Versija: 10.1.1

© 2022 „Koninklijke Philips N.V.“
Visos teisės saugomos.

Specifikacijos gali būti keičiamos be įspėjimo. Prekių ženklai yra „Koninklijke Philips N.V.“ ar jų atitinkamų savininkų nuosavybė.

www.philips.com