

Philips
Hajgyenesítő



HP8350/00

Tartós frizura, mintha fodrász készítette volna

SalonStraight Pro XL

A minden hajtípusnál használható, de kifejezetten a hosszú vagy vastag szálú hajhoz kifejlesztett SalonStraight Pro XL segítségével a hajgyenesítés gyors és egyszerű. A kerámialapok és a 220 °C-os professzionális hőmérséklet a tökéletes eredmény kulcsa

Gyönyörűen formázott haj

- Extraszéles lapok a jobb eredményért, hosszú vagy vastag szálú hajhoz
- 220 °C-os, fodrászszalonokban is használt hőmérséklet a tökéletes eredményért
- Kerámia lapok a sima és csillogó hajért

Egyszerű használat

- Digitális hőbeállítás a tökéletesen sima hajért, minden hajtípushoz
- Automatikus kikapcsolás 60 perc elteltével
- Üzemkész állapotjelző
- Egyszerű zárrendszer a kényelmes tárolásért
- 1,8 méteres hálózati kábel
- Univerzális feszültségválasztás
- Gyors felmelegedés, 30 mp-en belül használatra kész
- Elforgatható gubancolódásmentes vezetékek

Kevésbé károsítja hajját

- EHD+ technológia a nagyobb védelem és a csillogóbb eredmény érdekében

PHILIPS

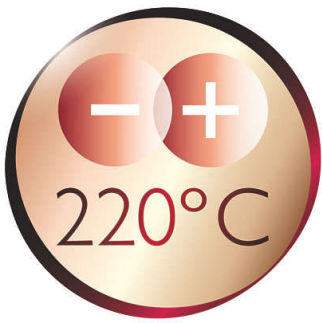
Fénypontok

Széles lapok



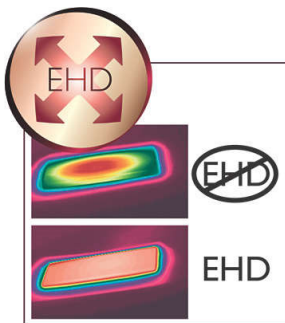
Ezeket az extra széles hajgyenesítő lapokat kifejezetten hosszú, illetve vastag szálú hajhoz tervezték. A szélesebb lap segítségével egyszerre nagyobb mennyiségű hajat tud kiegyenesíteni, így csökkenthető a hajformázásra szánt idő.

220 °C-os, professzionális hőmérséklet



Ez a magas hőmérséklet lehetővé teszi a haja formázását, és olyan tökéletes külsőt biztosít, mintha most lépett volna ki a fodrászszalonból.

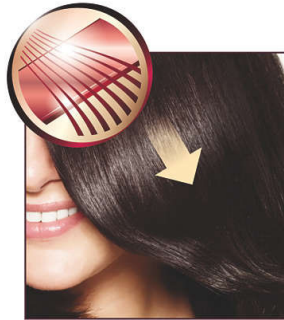
EHD+ technológia



A korszerű Philips EHD+ technológia révén a hajformázó egyetlen hőelosztást biztosít anélkül, hogy káros hatású forró pontok

képződnének. Ez további védelmet jelent, és elősegíti, hogy haja egészséges és csillogó maradjon.

Kerámia lapok



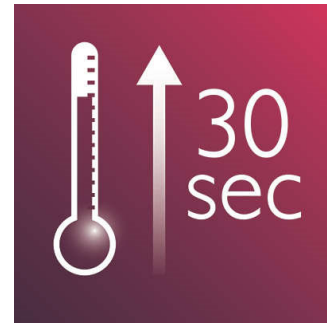
A hajgyenesítő lapok egyik legkiválóbb alapanyaga a kerámia, mely természetéből adódóan rendkívül sima és tartós. A lapok könnyedén siklanak végig a haján, a haja pedig tökéletesen csillogó lesz.

Digitális hőbeállítás



A digitális hőbeállítással könnyen és gyorsan kiválaszthatja a kívánt funkciót, illetve beállíthatja a hajformázáshoz szükséges hőmérsékletet a digitális kijelző segítségével. Ez lehetővé teszi az igényeinek és hajtípusának leginkább megfelelő hőmérséklet kiválasztását. Az eredmény tökéletes hajformázás, egyetlen gombnyomásra.

Azonnali felmelegedés



A hajgyenesítő gyorsan felmelegszik, és 30 mp alatt használatra kész

Biztonságos használat

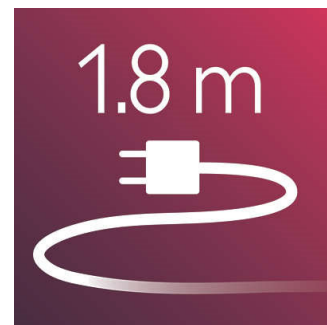


Egyes hajgyenesítők és hajsütővasak automatikus kikapcsolás funkcióval rendelkeznek, melyet a teljes biztonság érdekében terveztek. Ha elfelejtene kikapcsolni, a készülék egy óra elteltével automatikusan kikapcsol.

Egyszerűen összezárható

Egyszerű zárrendszer a kényelmes tárolásért

1,8 méteres kábel



1,8 méteres hálózati kábel

Műszaki adatok

Jellemzők

- Kerámiabevonat
- Készenlétjelző fény
- Elforgatható vezeték

Műszaki adatok

- Kábel hossza: 1,8 m
- Melegítési idő: 30 mp
- Maximális hőmérséklet: 220 °C
- Fűtőelem típusa: Csúcsminőség

Hajtípus

- Eredmény: Egyenes
- Hajhossz: Hosszú, Közepes, Rövid
- Hajvastagság: Vékony szálú, Vastag szálú

Szerviz

- 2 év világszerte érvényes garancia



Kiadás dátuma
2022-06-17

Verzió: 8.1.1

© 2022 Koninklijke Philips N.V.
Minden jog fenntartva.

A műszaki adatok előzetes figyelmeztetés nélkül változhatnak. Minden védjegy a Koninklijke Philips N.V. céget, vagy az illető jogtulajdonost illeti

www.philips.com