

# PHILIPS

## Krultang

### SalonCurl Essential

#### Tang van 15 mm

## Eenvoudig glanzende krullen

### SalonCurl Essential

Luchtig, strak, springerig of een speciaal model. Met de SalonCurl Ceramic maak je precies de krullen en golven die jij wilt. Waar vind je anders een krultang van 15 mm met een professionele keramische buitenlaag?

#### **Gebruiksgemak**

- Gebruiksklaar-indicatie
- Koelblijvend uiteinde voor eenvoudiger en veiliger gebruik
- Meedraaiend snoer om knopen te voorkomen
- Aan/uit-indicatielampje
- Netsnoer van 1,8 m
- Universeel voltage
- Snelle opwarmtijd, binnen 60 seconden klaar voor gebruik

#### **Prachtig gestyled haar**

- Temperatuur van 180 °C voor prachtige resultaten
- Tang van 16 mm voor strakke krullen en pijpenkrullen

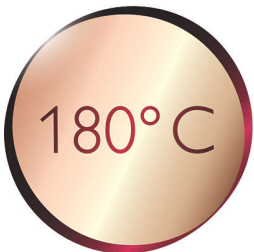
## Kenmerken

### Tang van 16 mm



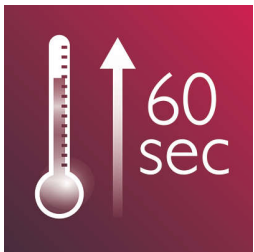
De tang heeft een diameter van 16 mm waarmee je krullen en pijpenkrullen kunt maken voor een opgewekte en jonge uitstraling.

### Temperatuur van 180 °C



Op deze hoge temperatuur kun je het model van je haar veranderen en krijg je een perfect resultaat alsof je net naar de kapper bent geweest.

### Zeer snel op temperatuur



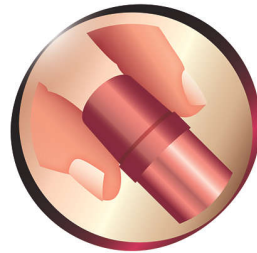
Dankzij de korte opwarmtijd kun je de krultang binnen 60 seconden gebruiken.

### Aan/uit-indicatielampje



Aan/uit-indicatielampje

### Koelblijvend uiteinde



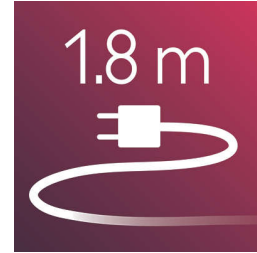
Het uiteinde van de styler is van speciaal warmte-isolerend materiaal gemaakt om het koel te houden, zodat je de styler tijdens het stylen veilig vast kunt houden voor een optimaal gebruiksgemak.

### Meedraaiend snoer



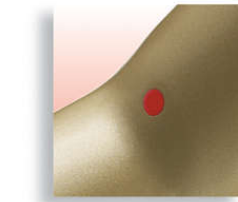
De handige draaitechnologie draait het snoer, waardoor dit niet meer in de knoop komt.

### Snoer van 1,8 m



Netsnoer van 1,8 m

### Gebruiksklaar-indicatie



Gebruiksklaar-indicatie: de stip wordt wit wanneer het apparaat kan worden gebruikt

### Universeel voltage



Geschikt voor alle voltages zodat deze perfecte reisgenoot altijd met je mee kan

# Specificaties

## Technische specificaties

**Spanning:** 110-240 V

**Snoerlengte:** 1,8 m

**Maximumtemperatuur:** 180 °C

**Wattage:** 25 W

**Materiaal behuizing styler:** PC S-2000

## Kenmerken

**Gebruiksklaar-indicatie:** De stip verandert van kleur als de bedrijfstemperatuur is bereikt

**Koelblijvend uiteinde:** Voor veilig gebruik

**Meedraaiend snoer:** Voor moeiteloos gebruik

## Haartype

**Eindresultaat:** Veel volume

**Haardikte:** Slank, Dik

**Haarlengte:** Medium, Kort

## Service

**2 jaar wereldwijde garantie**

