

Philips Shaver series 9000
Glave za brijanje

Oštrice V-Track Precision PRO
Komp. s modelom S9000 (S9xxx)
Komp. s aparatom Star Wars
SW97xx
Komp. s aparatom Star Wars
SW67xx

SH90/60



Obnovite aparat za brijanje da bude kao nov

Glave za brijanje mijenjajte svake 2 godine kako bi pružale najbolje rezultate

U roku od dvije godine glave vašeg aparata za brijanje podrezat će 9 milijuna dlačica na vašem licu. Zamijenite glave za brijanje i vratite pune radne značajke. Kompatibilno s aparatom za brijanje serije 9000.

Jednostavna uporaba

- Ponovo postavite aparat za brijanje nakon zamjene glava za brijanje
- Jednostavna zamjena glava
- Zamijenite glave za brijanje u samo dva koraka
- Obnovite aparat za brijanje da bude kao nov

Kompatibilnost

- Zamjenske glave za aparate za brijanje serije 9000

Savršenstvo u svakom prolasku

- Naš najbolji sustav brijanja na bradi staroj 1-3 dana

PHILIPS

Glave za brijanje

Oštrice V-Track Precision PRO Komp. s modelom S9000 (S9xxx), Komp. s aparatom Star Wars SW97xx, Komp. s aparatom Star Wars SW67xx

Istaknute znač.

Kompatibilne sa serijom 9000

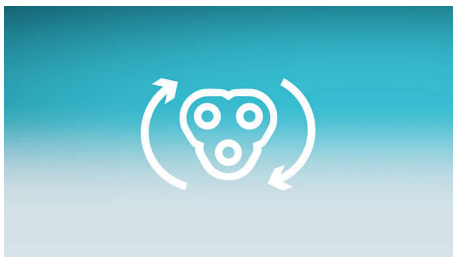


Zamjenske glave SH90 kompatibilne su s aparatima za brijanje serija 9000 (S9xxx), 8000 (S8xxx), Star Wars SW9700 i SW6700.

Sustav oštrica V-Track PRO

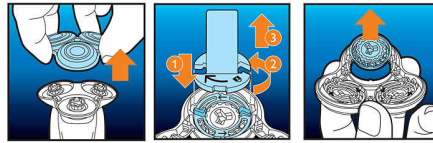
Postignite savršeno glatko brijanje. Oštrice V-Track Precision PRO nježno postavljaju svaku dlačicu u najbolji položaj za podrezivanje, kad je u pitanju brada stara od 1 do 3 dana pa čak i dlačice položene uz kožu i one raznih duljina. Podrezuje 30 % bliže* u manje poteza, ostavljajući kožu u odličnom stanju.

Podsjetnik za zamjenu



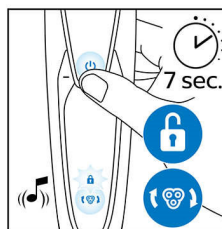
Najnoviji aparati za brijanje tvrtke Philips imaju ugrađen podsjetnik za zamjenu u obliku simbola jedinice za brijanje. Taj simbol svijetli naznačujući da je vrijeme za zamjenu glava za brijanje.

Jednostavna zamjena



1. Povucite i odvojite držač glave za brijanje. 2. Glave za brijanje zamijenite novima. 3. Ponovo postavite držač glave za brijanje. 4. Kako biste ponovo postavili aparat za brijanje, pritisnite i zadržite gumb za uključivanje/isključivanje duže od 5 sekundi.

Način ponovnog postavljanja aparata za brijanje



Nakon zamjene glava za brijanje podsjetnik za zamjenu možete ponovo postaviti tako da pritisnete gumb za uključivanje/isključivanje duže od 7 sekundi. U suprotnom, okidač za zamjenu automatski će se isključiti nakon 9 uzastopnih brijanja.

Obnovite aparat za brijanje da bude kao nov



Kako biste vratili potpune performanse, glave za brijanje mijenjajte svake 2 godine.

SH90/60

Specifikacije

Dodatna oprema

- U kompletu: Držač prstena za pričvršćivanje

Glave za brijanje

- Glave za brijanje u pakiranju: 3
- Odgovara modelu proizvoda: Aparati za brijanje serije 9000 (S9xxx), Aparati za brijanje serije 8000 (S8xxx)



Datum izdavanja
2022-06-17

Verzija: 9.2.1

© 2022 Koninklijke Philips N.V.
Sva prava pridržana.

Specifikacije su podložne promjeni bez prethodne obavijesti. Trgovačke marke su u vlasništvu tvrtke Koninklijke Philips N.V. ili njihovih odgovarajućih vlasnika.

www.philips.com

* U usporedbi s prethodnim modelom tvrtke Philips