

Philips Shaver series 5000
Testine di rasatura

Lame MultiPrecision

Compatibile con S5000 (S5xxx),
escl. S55xx
Compatibile con AquaTouch
(AT8xx, AT7xx, S5xxx)
Compatibile con S6000 (S6XXX)

SH50/50



E il tuo rasoio torna come nuovo

Cambia le testine ogni 2 anni per risultati ottimali

In due anni, le testine del tuo rasoio tagliano 9 milioni di peli del viso. Sostituisci le testine del rasoio per prestazioni al 100%. Compatibili con i rasoi serie 5000, 6000 e AquaTouch.

Semplicità d'uso

- Resetta il tuo rasoio dopo aver sostituito le testine di rasatura
- Sostituisci le testine di rasatura in soli due passaggi
- E il tuo rasoio torna come nuovo
- Testine di rasatura facili da sostituire

Compatibilità

- Testine sostitutive per Shaver series 5000 e 6000

Rasatura veloce e precisa

- Le lame sollevano e tagliano i peli sia lunghi che corti per una rasatura rapida
- Il sistema Super Lift & Cut solleva delicatamente i peli per un taglio più preciso

PHILIPS

Testine di rasatura

Lame MultiPrecision Compatibile con S5000 (S5xxx), escl. S55xx, Compatibile con AquaTouch (AT8xx, AT7xx, S5xxx), Compatibile con S6000 (S6XXX)

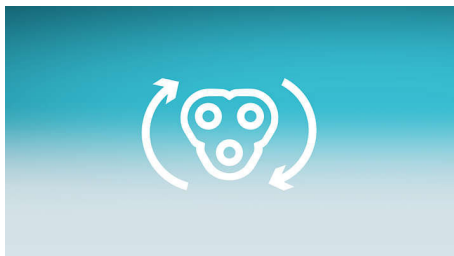
In evidenza

Compatibile con S5000 e S6000



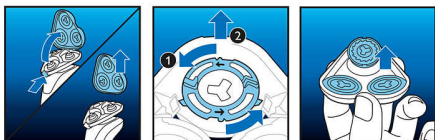
Le testine di ricambio SH50 sono compatibili con rasoi serie 5000 (S5xxx), escluso S55xx, rasoi serie 6000 (S6xxx), AquaTouch (AT8xx, AT7xx, S5xxx), e PowerTouch (PT8xx, PT7xx).

Avviso di sostituzione



I più recenti rasoi Philips sono dotati di un avviso di sostituzione integrato, rappresentato dal simbolo dell'unità di rasatura, che si illumina quando è necessario sostituire le testine di rasatura.

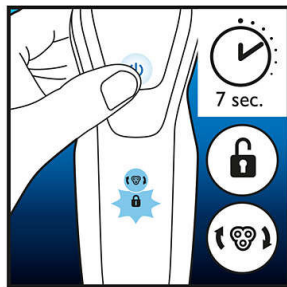
Sostituzione semplice



1. Apri il rasoio premendo il pulsante di rilascio; 2. Rimuovi gli anelli di supporto

ruotandoli in senso antiorario; 3. Estrai le vecchie testine e inserisci le nuove facendo attenzione; controlla che le testine siano perfettamente allineate; 4. Sostituisci gli anelli di supporto e bloccali ruotandoli in senso orario; 5. Quando la testina di rasatura è chiusa correttamente, sentirai un clic.

Come resettare il tuo rasoio



Dopo aver sostituito le testine di rasatura, è possibile resettare l'avviso di sostituzione premendo il pulsante on/off per più di 7 secondi. In caso contrario, questo si disattiverà automaticamente dopo 9 sessioni di rasatura.

E il tuo rasoio torna come nuovo



Per recuperare al 100% le prestazioni, sostituire le testine di rasatura ogni 2 anni.

SH50/50

Lame MultiPrecision



Rasatura veloce e precisa. Le lame MultiPrecision sollevano e tagliano tutti i peli, anche quelli più corti, in poche passate.

Tecnologia Super Lift & Cut



Rasatura più profonda con il sistema Super Lift & Cut a due lame. La prima lama solleva il pelo e la seconda lo taglia sotto la superficie cutanea, per risultati perfetti.

Testine di rasatura

Lame MultiPrecision Compatibile con S5000 (S5xxx), escl. S55xx, Compatibile con AquaTouch (AT8xx, AT7xx, S5xxx), Compatibile con S6000 (S6XXX)

Specifiche

Testine di rasatura

- Testine di rasatura per confezione: 3
- Compatibile con il modello: Shaver Series 5000 (S5xxx), escl. S55xx, PowerTouch (PT8xx, PT7xx), Compatibile con AquaTouch (AT8xx, AT7xx,

S5xxx), Shaver series 6000 (S6xxx)

Pulizia

- Utilizzo: Usa lo spray per la pulizia HQ110



Data di rilascio
2023-02-22

Versione: 14.2.1

EAN: 87 10103 73669 1

© 2023 Koninklijke Philips N.V.
Tutti i diritti riservati.

Le specifiche sono soggette a modifica senza preavviso. I marchi sono di proprietà di Koninklijke Philips N.V. o dei rispettivi detentori.

www.philips.com