

PHILIPS

Multi-styler Volume

Multi-styler

All-in-one

Con esclusivo manico
pieghevole



BHH814/00



Glamour e volume con la massima semplicità

Il primo multi-styler con esclusivo braccio girevole

Trasforma il tuo stile con il primo multi-styler con esclusivo manico pieghevole. Crea con facilità tanti look, capelli voluminosi o lisci, ricci o ondulati. Gira l'esclusivo manico e procedi all'acconciatura.

Facilità d'utilizzo

- Rivestimento protettivo per riporlo facilmente

Cura dei capelli

- Impostazioni digitali della temperatura per il tuo tipo di capelli
- Protezione agli ioni, ceramica e tormalina

4 stili

- Volume, capelli lisci, ricci e onde con un solo accessorio

Volume dalle radici

- Innovativa forma semicurva per setole protettive

In evidenza

Un nuovo stile in tutta semplicità



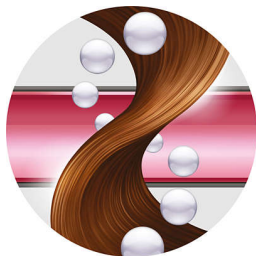
Il glamour è diventato molto più semplice da ottenere con semplicità e velocità, invece che con styling complessi. Con il Multi-styler Volume Philips puoi trasformare il tuo look facilmente: capelli lisci, ricci o ondulati con un solo accessorio. Avere un look fantastico non è mai stato così semplice.

Volume dalle radici



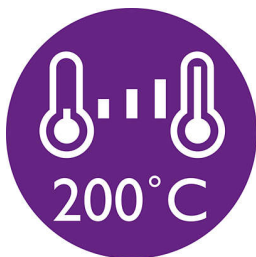
L'innovativa forma semicurva con setole protettive di Multi-styler ti consente di avvicinare maggiormente e in modo sicuro lo styler al cuoio capelluto per creare volume visibile dalle radici. Basta posizionare i capelli sulla superficie semicurva e tenerli in posizione per alcuni secondi. Indipendentemente dallo stile scelto, con capelli lisci o ricci, i tuoi capelli saranno già voluminosi fin dalle radici.

Luminosità e piega perfetta



Il Multi-styler Volume Philips ha un rivestimento in ceramica e tormalina che riduce l'elettricità statica e garantisce maggiore scorrevolezza durante lo styling. La protezione agli ioni riduce ulteriormente l'effetto crespo e ti lascia capelli luminosi e lisci.

Impostazioni digitali della temperatura



Le impostazioni digitali della temperatura da 150 C a 200 C ti consentono di scegliere la temperatura più adatta al tuo tipo di capelli. La temperatura massima di 200 C assicura risultati perfetti, anche su capelli spessi, e un maggiore rispetto per i capelli.

Cappuccio protettivo

Il cappuccio di protezione termoresistente può essere riposizionato sul Multi-styler Volume subito dopo l'uso, per riporlo in modo pratico.

Specifiche

Specifiche tecniche

Voltaggio: Universale V

Lunghezza cavo: 2 m

Tempo di riscaldamento: 45 secondi

Diametro del cilindro arricciacapelli: 32 mm

Display LCD: 150-200 C

Accessori

Cappuccio protettivo

Caratteristiche

Cavo girevole

