

PHILIPS

Epilator za uporabu na mokroj ili suhoj koži

Satinelle Advanced

Za noge, tijelo i lice

5 nastavaka

Bežičan i s punjivom baterijom

Dizajn drške u obliku slova S



BRE630/00



Čvrsto hvata čak i najtanje dlačice

Lako usmjeravanje radi lakog postizanja dugotrajnih rezultata

Drška u obliku slova S pomaže u usmjeravanju aparata po cijelom tijelu. Najšira glava s keramičkim diskovima epilira tik uz kožu kako bi uhvatila čak i najtanje dlačice te dala brze i dugotrajne rezultate. Mokra i suha uporaba uz 5 nastavaka za prilagođenu rutinu uljepšavanja.

Laka uporaba bez napora

- Za mokro i suho brijanje, u kadi ili pod tušem
- Drška u obliku slova S pomaže u uporabi aparata po cijelom tijelu
- Zahvaljujući jedinstvenom svjetlu, nećete propustiti tanke dlačice

Prilagođena rješenja za dotjerivanje tijela

- Glave za njegu tijela za prilagođena i praktična rješenja
- Glava za brijanje i češalj za podrezivanje za glatko brijanje
- Kapica za lice i osjetljiva područja za uklanjanje neželjenih dlačica
- Uključuje kapicu za masažu

Temeljiti rezultati

- Epilacijska glava od jedinstvenog keramičkog materijala za bolje držanje
- Patentirani sustav epilacije
- Izuzetno široka glava epilatora
- Za najbolje radne značajke uvijek koristite kut od 90 stupnjeva

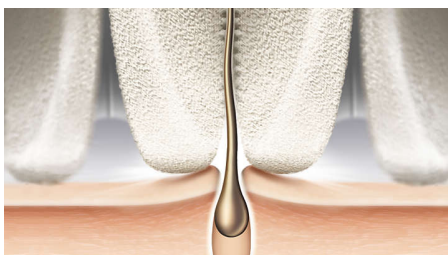
Istaknute značajke

Dizajn drške u obliku slova S



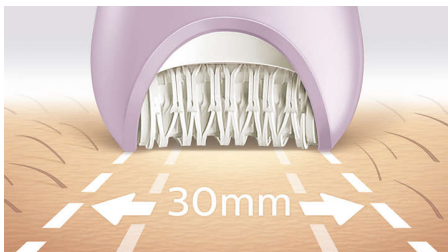
Ergonomska drška laka za držanje i upravljanje za maksimalnu kontrolu i optimalni doseg svih dijelova tijela

Mikro-nazubljeni keramički diskovi



Naša jedinstvena glava epilatora izrađena je od grubog keramičkog materijala koji čvrsto zahvaća dlačice; obuhvaća čak i tanke dlačice.

Izuzetno široka glava epilatora



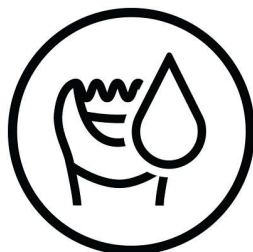
Izuzetno široka glava epilatora pokriva veće područje kože sa svakim potezom pa se dlačice uklanjaju brže.

Patentirani sustav epilacije



Svi epilatori tvrtke Philips posjeduju jedinstveni sustav čije pincete podižu i obuhvaćaju položene dlačice, koje zatim čvrsto primaju i čupaju. U kombinaciji s jedinstvenim okruglim keramičkim diskovima, epiliraju tik uz kožu, za optimalne rezultate i nježniji rad.

Vlažno i suho korištenje



Za nježnu i ugodnu uporabu tijekom tuširanja ili kupanja uz dršku koja sprječava klizenje, za optimalno mokro i suho brijanje.

Opti-light



Zahvaljujući jedinstvenom svjetlu, nećete propustiti tanke dlačice – za najbolje rezultate epilacije svih dijelova tijela.

Glave za njegu tijela

Glave za njegu tijela omogućavaju prilagođena i praktična rješenja za uklanjanje dlačica i ostale postupke u sklopu rutine uljepšavanja.

Kut od 90 stupnjeva



Philips Satinelle uvijek omogućava najbolje radne značajke pod kutom od 90 stupnjeva.

Glava za brijanje i češalj za podrezivanje

Glava za brijanje pruža nježnije i glatko brijanje na različitim područjima tijela. Isporučuje se s češljem za podrezivanje koji služi za oblikovanje dlačica bikini područja.

Kapica za lice i osjetljiva područja



Za nježniji rad, tu je kapica za lice, za lakše uklanjanje neželjenih dlačica s lica i kapica za osjetljiva područja, za uklanjanje dlačica ispod pazuha i s bikini područja

Kapica za masažu



Kapica za masažu olakšava osjećaj epilacije.

Specifikacije

Dodatna oprema

Torbica: Osnovna torbica

Četka za čišćenje

Glava za brijanje

Češalj za podrezivanje

Kapica za lice

Kapica za osjetljiva područja

Kapica za masažu

Snaga

Vrsta baterije: Litij-ionska

Punjenje: Brzo punjenje od 5 min, Može se puniti, Vrijeme punjenja 1,5 sat

Vrijeme korištenja: do 40 minuta

Tehničke specifikacije

Broj točaka hvatanja dlačica: 32

Broj diskova: 17

Napon: 15 V / 5,4 W

Izvlačenje dlačica u sekundi – brzina 1: 960

Izvlačenje dlačica u sekundi – brzina 2: 1066

Značajke

Postavke brzine: 2 postavke

Jednostavnost uporabe

Bežični

Drška: Drška u obliku slova S

Vlažno i suho korištenje

Opti-light

Odlične radne značajke

Epilacijski diskovi: Keramički diskovi

Sustav epilacije: Patentirani sustav epilacije

Glava epilatora: 30 mm

