

PHILIPS

Multi-Styler

SalonMultistylist

Salon Stylist

HP4696/22



Kreative frisyrrer, skånsomt

Salon Stylist

Salon Stylist gir deg allsidighet til å lage den nyeste stilen for hver anledning.

Enkel i bruk

- Varmebestandig etui
- Kald tupp for enklere og tryggere bruk
- Roterbar ledning for å forhindre ledningsrot
- Indikatorlampe for av/på-knapp
- Inkludert: hårspenner for enkel styling
- 1,8 m strømledning

Vakkert frisert hår

- Tre stiler: rett, store krøller og bølger
- Kreppetang for ekstra struktur
- Skyvespiral for vakre koretrekkere
- Stor krølltang for store krøller
- Rettetang for å lage vakkert og glatt hår
- Varmestylersett i 6 deler for kreative frisyrrer med pleie

Mindre skade på håret

Høydepunkter

Varmestylersett i 6 deler

Velg frisyren du vil ha, med de allsidige stylingverktøyene. Vær oppfinnsom.

Tre stiler: rett, store krøller



Tre stiler: rett, store krøller og bølger

Beskyttende keramisk belegg

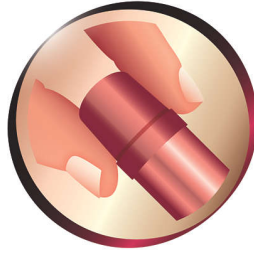


Keramisk belegg har slippeffekt på håret og fordeler varmen jevnt.

Varmebestandig etui

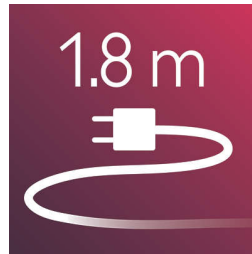
Dette varmebestandige etuiet er perfekt for styling på farten. Du trenger ikke vente på at styleren skal bli kald. Bare oppbevar den i det varmebestandige etuiet som er inkludert.

Kald tupp



Tuppen på styleren er laget av et spesielt varmeisolerende materiale for å holde den kald. Du kan trygt holde i den mens du styler, noe som gir optimal brukervennlighet.

1,8 m ledning



1,8 m strømledning

Retttang

De keramiske platene glir problemfritt gjennom håret og gir deg et perfekt rett og glansfullt hår.

Skyvespiral

Bare følg kurvene for å lage de vakreste korketrekkerne, det har aldri vært så enkelt før.

Stor krølltang

Hvis du vil lage vakre krøller eller bølger, trenger du denne store krølltangen med en stor diameter.

Hårspenner

Bruk hårspennene til å lage seksjoner. Dette hjelper deg med å style håret ditt enkelt.

Roterbar ledning



Nyttig roterbar ledningsteknologi roterer ledningen for å forhindre ledningsrot.

Kreppetang



Dette tilbehøret gir håret ditt en flott og kul struktur.

Indikatorlampe for av/på-knapp



Indikatorlampe for av/på-knapp

Spesifikasjoner

Funksjoner

Keramisk belegg
Klar-til-bruk-indikator
Kald tupp
Roterbar ledning
Hengeløkke

Tekniske spesifikasjoner

Spenning: 100–240 V V
Farge/utforming: sølv
Ledningslengde: 1,8 m
Maksimumstemperatur: 140 °C
Materiale, kabinett: forskjellige

Hårtype

Sluttresultat: Flere stiler
Hårtykkelse: Tynt

Service

To års verdensomspennende garanti

