

PHILIPS

Styler ad aria

1000 W

Ceramica

4 accessori

HP4674/00



Ogni giorno uno stile lucente e senza effetto elettrizzato

Salon Airstylist Ion

Finalmente capelli morbidi e luminosi ogni giorno. L'asciugacapelli SalonAirstylist Ion unisce la tecnologia agli ioni e quattro accessori per lo styling a una potenza professionale da 1000 W, per dire basta ai capelli crespi per sempre

Semplicità d'uso

- Cavo di alimentazione da 1,8 m
- Tre impostazioni flessibili per un controllo maggiore
- Cavo girevole per prevenire nodi
- Gancio per appendere l'apparecchio e riporlo facilmente
- Impugnatura ergonomica per la massima praticità

Per una piega perfetta

- Spazzola a setole retraibili per ricci facili
- Spazzola con setole naturali per volume e lucentezza ottimali
- Concentratore stretto per un flusso d'aria mirato
- Spazzola termica da 38 mm per lisciare i capelli
- 1000 W per risultati professionali

Minore danneggiamento dei capelli

- Impostazione aria fredda per un'asciugatura delicata
- Protezione superiore con l'asciugatura agli ioni per capelli luminosi e lisci

In evidenza

1000 W



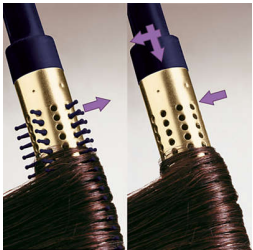
Questo styler ad aria dispone di una resistenza di 1000 W che crea un flusso di aria di livello ottimale e una potenza di asciugatura delicata.

Ionic Care



L'asciugatura agli ioni produce un effetto antistatico. Gli ioni negativi eliminano l'effetto crespo, ammorbidiscono i capelli e li lisciano per intensificarne la lucentezza. Per capelli splendidi, lisci e senza effetto crespo.

Spazzola con setole retraibili



Questo styler ad aria funge da spazzola per lo styling e da arricciacapelli. Le setole si ritraggono nella spazzola tramite un pulsante, per farla scorrere facilmente sui capelli creando ricci perfetti.

Spazzola termica da 38 mm



La spazzola termica ha un diametro molto largo di 38 mm. La larghezza del cilindro la rende un accessorio ideale per creare stili e onde definiti.

Spazzola con setole naturali



Le setole naturali di questa spazzola lisciano delicatamente i capelli donando una lucentezza estrema.

Concentratore stretto



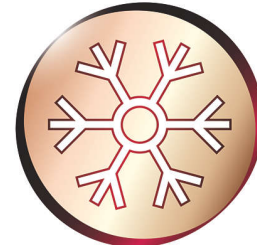
Il concentratore dirige il flusso d'aria su una zona specifica grazie all'apposita apertura per una piega precisa e ritocchi veloci.

Tre impostazioni flessibili



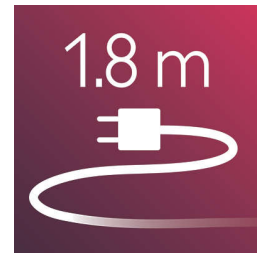
La velocità e la temperatura richieste possono essere regolate per creare un risultato perfetto. Tre impostazioni flessibili garantiscono una messa in piega precisa e personalizzata.

Impostazione aria fredda



L'impostazione aria fredda consente di asciugare delicatamente i capelli riducendo il rischio di danneggiarli. Questa funzione è adatta per tutti i tipi di capelli, in particolare per quelli fini, secchi o danneggiati ed è perfetta per la stagione estiva!

Cavo da 1,8 m



Cavo di alimentazione da 1,8 m

Impugnatura ergonomica

L'impugnatura è stata appositamente progettata per la massima praticità, è antiscivolo ed è stata testata da professionisti per un semplice utilizzo e prestazioni professionali.



Specifiche

Specifiche tecniche

Colore/finitura: Blu scuro e oro
Lunghezza cavo: 1,8 m
Potenza effettiva (W): 1000 W

Caratteristiche

Rivestimento in ceramica
Cavo girevole
Ionizzatore
Gancio
Impostazioni: 3 impostazioni di calore/velocità

Accessori

Beccuccio
Spazzola con setole retraibili
Spazzola con setole naturali miste

Tipo di capelli

Risultato finale: Varie pieghe
Spessore capelli: Sottili, Media, Spessi
Lunghezza capelli: Media, Lunghi

Assistenza

Garanzia di 2 anni

