

PHILIPS

Hajszárító

SalonDry Control

2200 W

Ionos ápolás

dúsító diffúzorral

Hideglevegő fokozat

HP8182/00



Hajszárítás, -formázás és -rögzítés az Ön hajának megfelelően SalonDry Control hajszárító

A SalonDry Control hajszárító segítségével ügyelhet a megfelelő hajszárításra. A 2200 W-os professzionális szárítóerő, az ionos kondicionálás és a számos beállítás a kiváló eredmény (szárítás és formázás) garanciája.

Egyszerűen használható

- Az egyszerű tisztítás érdekében a levegőbefújó rács eltávolítható
- 1,8 méteres hálózati kábel
- Akasztó az egyszerű és kényelmes tároláshoz

Gyönyörűen formázott haj

- Professzionális 2200 W-os hajszárító a tökéletes eredmény érdekében
- Koncentrált légáramot biztosító keskeny fúvócső
- 6 rugalmas sebesség- és hőmérséklet-beállítás a teljes vezérlés érdekében
- A diffúzor megnöveli a haj mennyiségét – hullámos és loknis frizurához
- Hideg levegő a frizura rögzítéséhez
- Hajszárító: A TurboBoost segítségével gyorsabban száríthatja a haját, ugyanazon a hőfokon

Kevésbé károsítja haját

- Ionos légáram a csillogó és sima haj érdekében

Fénypontok

2200 W professzionális teljesítmény



Ez a 2200 W-os professzionális hajszárító erős légáram létrehozására képes. Az erő és a sebesség találkozása gyorsabbá és egyszerűbbé teszi a szárítást és a formázást.

Ionos légáram



Töltse fel haját az ionos kondicionálás segítségével. A negatív töltésű ionok megszüntetik az elektrosztatikusságot, kondicionálják a haját, selymesebbé teszik a hajszálak külső hámrétegét, és ezáltal az Ön haja fényesebb és ragyogóbb lesz. Az eredmény csodálatosan fényes, sima és könnyen fésülhető haj.

6 sebesség- és hőmérséklet-beállítás



A sebesség és a hőfok könnyedén állítható a tökéletes frizura érdekében. A hat különböző beállítás teljes kontrollt biztosít a precíz és egyénre szabott formázáshoz.

Hideglevegő-fokozat

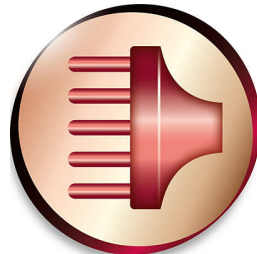


A hajformázókhoz alapvetően hozzátartozó professzionális funkcióként a hideg levegő gomb erőteljes hideg levegőt fúj a hajra, amit a hajformázás végén alkalmaznak a frizura rögzítéséhez.

Keskeny fúvócső

A hajszárító fúvócsőve a nyíláson keresztül a kívánt területre irányítja a légáramot. Ez precíz hajformázást tesz lehetővé, és kiválóan alkalmas a végső igazítások elvégzésére.

Dúsító diffúzor



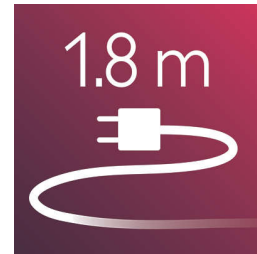
A diffúzor az egyenes légáramnak köszönhetően kíméletesen szárít, csökkenti az elektrosztatikus feltöltődést, és dúsabbá teszi a haját. Megemeli a hajkoronát, és növeli a volumenét, elsősorban a fejtetőn, illetve a hajgyökerek tájékán, miközben tökéletes alapot biztosít a hullámos és loknis frizurákhoz.

Akaszto az egyszerű tároláshoz



A gumirozott akasztó a fogantyú alján helyezkedik el, és további tárolási lehetőséget biztosít, ami rendkívül kényelmes az otthoni, illetve a hotelben történő használat során.

1,8 méteres kábel



1,8 méteres hálózati kábel

Levehető levegőbemeneti rács

A hajszárító levegőbemeneti rácsa levehető a tisztításhoz. Vegye le és tisztítsa rendszeresen, hogy megelőzze a lerakódásokat.

TurboBoost

Hajszárító: A TurboBoost segítségével gyorsabban száríthatja a haját, ugyanazon a hőfokon

Műszaki adatok

Jellemzők

Hideglevegő-fokozat
Ionos légáram

Műszaki adatok

Kábel hossza: 1,8 m
Teljesítmény: 2200 W

Szerviz

2 év garancia

