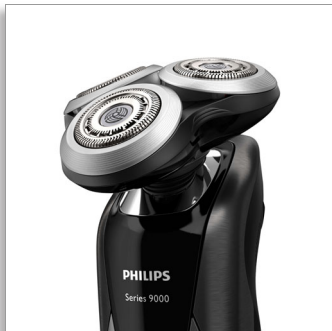




Philips Shaver series 9000
シェービングヘッド

製造中止
代わりに SH91 を購入



SH90/81

SH90 の後継モデル : SH91

性能を維持するため、ヘッドは約2年ごとに交換してください

シェービングヘッドは2年間で約900万本のヒゲを剃ります。性能を理想的な状態で維持するためにシェービングヘッドを交換してください。

新バージョン

- シェーバーを常に最高の状態に保つ

使い方も簡単

- シェービングヘッドの交換後にシェーバーをリセットする
- 簡単に交換できるヘッド
- シェービングヘッドの交換はたったの2ステップ
- シェーバーを新品の使い心地に

1度で正確なシェービング

- ダブルVトラック刃がヒゲを挟み込んで深剃り
- ヒゲを根元から引き上げてカットし、快適な深剃りを実現

PHILIPS

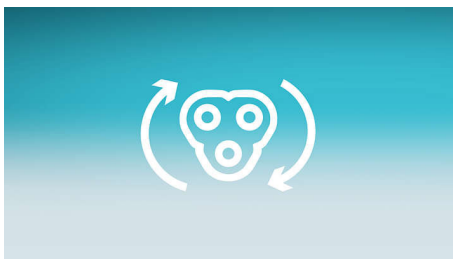
特長

新しいソリューション



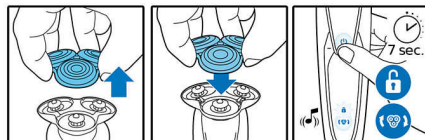
フィリップスシェーバーのお手入れがさらに簡単になりました。この新しいソリューションなら、シェービングヘッドをわずか2ステップで交換できるので、シェーバーを徹底クリーニングも簡単になり、毎日のシェービングが快適になります。

シェービングヘッド交換時期お知らせ機能



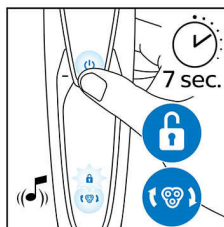
フィリップスシェーバーには、シェービングヘッドの交換時期をお知らせする機能が搭載されています。交換時期になると、シェービングユニットのマークが点灯します。

簡単に交換可能



1. シェービングヘッドホルダーを取り外します。
2. シェービングヘッドを新しいものに交換します。
3. シェービングヘッドホルダーを取り付けます。
4. ON/OFFスイッチを5秒以上押し続け、シェーバーをリセットします。

シェーバーのリセット方法



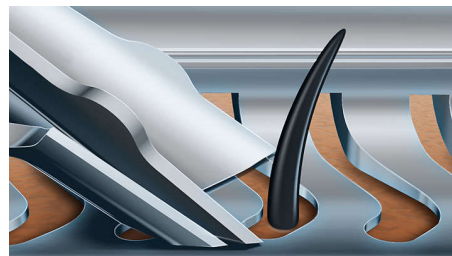
シェービングヘッドの交換後、ON/OFFスイッチを7秒以上押し続けて交換ランプをリセット。この操作なしでも正常に9回シェービングし終わると、交換ランプは自動的にオフになります。

シェーバーを新品の使い心地に



快適な剃り心地を維持するため、シェービングヘッドは約2年ごとに交換してください。

ダブルVトラック刃



特許取得済のダブルVトラック刃が、ヒゲの一本一本を適切な角度にやさしくすくい上げ、寝たヒゲや長さの異なるヒゲも逃さずカットします。これまでより少ないストロークで30%深くカットできるので、なめらかな肌に仕上がります。

スーパーリフト&カット



ダブルカッターによるスーパーリフト&カット機能を搭載。1枚目の刃でヒゲを根元から引き上げ、2枚目の刃で快適に深剃りすることで、なめらかな剃り心地を実現します。

シェービングヘッド
製造中止 代わりに SH91 を購入

SH90/81

仕様

シェービングヘッド

- 対応製品 : S9000 シリーズ (S9xxx)、S9000 Prestige シリーズ (SP98xx) , -
- アップグレードされたシェービングヘッド :

SH90 の後継モデル : SH91

アクセサリ

- 付属品 : 無



Philips Japan, Ltd.

発行日 2023-05-12

バージョン : 9.9.1

株式会社フィリップス・ジャパン
© 2023 Koninklijke Philips N.V.

仕様は、事前に通知することなく変更されることがあります。記載されている製品名などの固有名詞は、Koninklijke Philips N.V. またはその他の会社

www.philips.com

* 当社旧製品に対して