

PHILIPS

IconiQ-
scheerapparaat

Shaver series 9000

Premium cadeau

Draadloos opladen

Retrostijl

V-Track Precision-mesjes



S8860/61



De kunst van een innovatieve scheerervaring dankzij draadloos opladen

Het perfecte accessoire voor de man met stijl; het ontwerp van dit scheerapparaat is geïnspireerd op de ouderwetse scheerkwast. Dankzij de unieke combinatie van retrostijl met moderne innovatie zorgt de draadloze oplader voor een kickstart van uw scheerapparaat, smartphone en uw ochtend.

Moderne lifestyle

- Qi-compatibele smartphone* draadloos opladen
- Comfortabel droog of verfrissend nat scheren met Aquatec
- 100% volledig afwasbaar
- Kan worden opgeladen met Qi-compatibele draadloze oplader

Beste scheerprestaties

- Flexibele scheerhoofden draaien in 8 richtingen
- Snor en bakkebaarden perfect bijknippen
- Uw gezicht doeltreffender wassen dan met uw handen
- Super Lift & Cut-systeem
- Scheert 30% gladder met minder bewegingen

Retrostijl

- Een traditioneel mechanische draaiknop

Kenmerken

Draadloos opladen



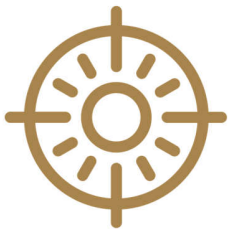
Qi-technologie voor draadloos opladen is geïntegreerd in het scheerapparaat.

Laadt ook smartphones*



Onze innovatieve pad voor draadloos opladen ondersteunt niet alleen uw scheerapparaat maar ook uw smartphone*.

V-Track Precision-mesjes



De gepatenteerde V-track Precision-mesjes brengen elke haar voorzichtig in de beste positie, zelfs plat liggende haren en haren met verschillende lengtes. Scheert 30% gladder met minder bewegingen waardoor uw huid in perfecte conditie blijft.

Contourdetectietechnologie



De nieuwe volledig flexibele scheerhoofden in acht richtingen zorgen voor een maximale aanpassing aan het gezicht en vereisen minder moeite bij iedere beweging. Door de onafhankelijke bewegingen worden 20% meer haren afgesneden voor een glad resultaat met minder bewegingen.

SmartClick-reinigingsborstel



Uw gezicht wordt doeltreffender gereinigd dan wanneer u het alleen met uw handen wast. Verwijdert dode huidcellen en verhoogt de micro-circulatie zodat uw huid weer minder vet voelt en schoner, frisser en stralender.

SmartClick-precisietrimmer



Creëer uw perfecte look met de SmartClick huidvriendelijke precisietrimmer. Deze is ideaal voor het onderhouden van uw snor en het trimmen van uw bakkebaarden.

Super Lift & Cut-systeem



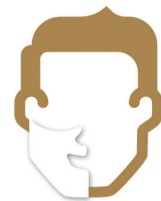
Het systeem met dubbele mesjes van het elektrische Philips-scheerapparaat tilt de haren op en scheert ze op een comfortabele manier net onder de huid af. Het resultaat: een supergladde huid.

Wasbaar



100% waterdicht.

Aquatec voor nat en droog scheren



Kies hoe u het liefst scheert. Met de Aquatec Wet & Dry-afdichting kunt u kiezen voor een snelle droge scheerbeurt of het meer comfortabele nat scheren met gel of schuim, zelfs onder de douche.

Specificaties

Accessoires

SmartClick: Precisie-trimmer, Talg-regulerende reinigingsborstel

Onderhoud: Reinigingsborsteltje, Beschermkap, Houder

Etui: Zacht opbergetui

Draadloos opladen: Oplaadadapter (IPX4), Pad voor draadloos opladen (IPX7)

Vermogen

Automatisch voltage: 100 - 240 V

Opladen: Volledig opladen in 2 uur, Snel opladen voor 1 keer scheren

Gebruikstijd: Tot 2 weken scheren

Batterijtype: Lithium-ion

Ontwerp

Draaischakelaar

Accentkleur: Roze-goud

Kleur van aan-uitschakelaar: Aluminium Black anodized brushed

Handvatkleur: Magic black ultra matte

Service

Vervangend scheerhoofd: Elke 2 jaar vervangen met SH90

2 jaar garantie

Scheerresultaten

SkinComfort: AquaTec Wet & Dry

Contourvolgend: ContourDetect-hoofden met 8 richtingen

Scheersysteem: V-Track Precision-systeem, Super Lift & Cut-systeem

Gebruiksgemak

Reiniging: Volledig wasbaar

Display: Batterij bijna leeg-indicator, Oplaadlampje met zoemer

USB-interface: Ondersteuning voor USB-interface



* Controleer de compatibiliteit door het Qi-logo te zoeken (zoals links op onderstaande afbeelding) op ondersteunde apparaten. Het Qi-logo staat op het apparaat, de verpakking of de gebruikersaanwijzing. Apparaten met het Qi-logo zijn compatibel. Het oplaadpad werkt niet altijd 100% bij apparaten of accessoires zonder het Qi-logo.

* Er zijn externe leveranciers die Qi-gecertificeerde smartphonehoesjes verkopen. De apparaten met het Qi-logo zijn compatibel met het oplaadpad. Veel accessoires voor draadloos opladen hebben geen licentie en zijn niet getest. Deze apparaten hebben geen Qi-logo en zijn mogelijk niet compatibel met het oplaadpad.

* Mogelijk laadt het oplaadpad langzamer op dan een bekabelde oplader. Dat komt door de beperking van de gebundelde voedingsadapter.