

PHILIPS

Asciugacapelli

ThermoProtect

2100 W

Impostazione ThermoProtect

Beccuccio per styling/concentratore

6 impostazioni di velocità/temperatura

HP8230/60



Asciugatura rapida a una temperatura più bassa con ThermoProtect con il beccuccio per styling di 14 mm.

Proteggi i capelli senza rinunciare a risultati di asciugatura professionali. Scegli fra le impostazioni multiple di temperatura e calore per ottenere la piega che desideri oppure seleziona semplicemente ThermoProtect per un'asciugatura rapida a una temperatura costante.

Semplicità d'uso

- Gancio per appendere l'apparecchio e riporlo facilmente
- Cavo di alimentazione da 1,8 m
- Il filtro aria removibile è veloce e facile da pulire

Per una piega perfetta

- Professionale a 2100 W per risultati impeccabili come dal parrucchiere
- Getto freddo per fissare l'acconciatura
- Acconciatura dai risultati perfetti con il beccuccio sottile per styling
- Sei impostazioni flessibili di velocità e temperatura per un controllo totale

Minore danneggiamento dei capelli

- Impostazione della temperatura ThermoProtect

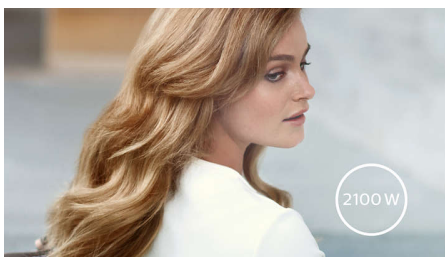
In evidenza

Getto d'aria fredda



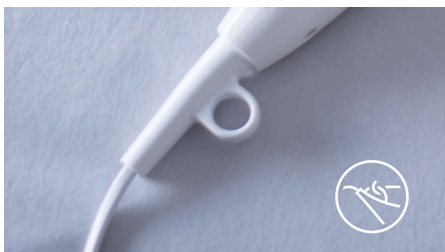
Funzione professionale indispensabile per gli styler per capelli. L'intenso colpo di aria fredda è utilizzato per rifinire e fissare la piega.

2100 W professionali



Questo asciugacapelli professionale da 2100 W crea un flusso d'aria potente. La combinazione di potenza e velocità rende l'asciugatura e la messa in piega più rapide e semplici.

Gancio per appendere l'apparecchio



Il gancio in gomma si trova sulla base dell'impugnatura e consente di riporre comodamente l'apparecchio a casa o in albergo.

Beccuccio sottile per styling



Risultati perfetti e look lucido e brillante grazie al beccuccio sottile per uno styling accurato.

Temperatura ThermoProtect



La tecnologia ThermoProtect fornisce una temperatura di asciugatura ottimale e un'ulteriore protezione dal surriscaldamento. Senza rinunciare a un flusso d'aria potente, avrai risultati eccellenti prendendoti cura dei tuoi capelli.

Cavo da 1,8 m



Comodo da usare grazie al cavo di alimentazione da 1,8 m.

Filtro aria removibile



Il filtro aria removibile dell'asciugacapelli richiede una manutenzione semplice. Basta disinserirlo per pulirlo. Se questo viene effettuato regolarmente viene impedito l'accumulo di polvere e capelli che può influire negativamente sulle prestazioni di asciugatura.

Impostazioni di temperatura e velocità

La velocità e la temperatura richieste possono essere regolate per creare uno stile perfetto. Sei diverse impostazioni garantiscono il massimo controllo per una piega precisa e personalizzata.

Specifiche

Peso e dimensioni

Dimensioni scatola A: Lunghezza = 63 cm,
Larghezza = 35 cm, Altezza = 25 cm

Peso scatola A: 5,7 kg

Dimensioni scatola F: Profondità = 11 cm,
Altezza = 23 cm, Larghezza = 31 cm

Dimensioni del prodotto: Larghezza = 22 cm,
Altezza = 31 cm, Lunghezza = 10 cm

Peso scatola F: 0,8 kg

Peso prodotto (escl. imballo): 0,6 kg

Specifiche tecniche

Colore/finitura: Nero opaco e molto lucido

Assorbimento: 2100 W

Voltaggio: 220-240 V

Lunghezza cavo: 1,8 m

Potenza effettiva (W): 2100 W

Frequenza: 50-60 Hz

Motore: Motore DC

Materiale involucro: ABS

Caratteristiche

Impugnatura pieghevole: No

Rivestimento in ceramica: No

Getto d'aria fredda

Diffusore: No

Doppio voltaggio: No

Custodia da viaggio: No

Ionizzatore: No

Gancio

Numero di accessori: 1

Beccuccio/concentratore del flusso d'aria:

Bocchetta sottile per lo styling da 14 mm

Assistenza

Garanzia di 2 anni

