

# PHILIPS

Hajgyenesítő

SalonStraight DUO

210 °C

Kerámia

Márvány védelem

HP4688/00



## Egyenesít és véd, kettős hatás egy lépésben.

### SalonStraight DUO

A SalonStraight DUO hajkiegyenesítő hideg, márvány védőlapjai az egyenesítés után közvetlenül megszüntetik a túlzott hőhatást, így a haj végső hőmérséklete sokkal alacsonyabb, mint azonos hőmérsékleten végzett hagyományos hajgyenesítés után.

#### Egyszerű használat

- Elforgatható gubancolódásmentes vezetékek
- Egyszerűen lezárható, a kényelmes tárolás érdekében
- Automatikus kikapcsolás 60 perc elteltével
- Be-/kikapcsolást jelző fény
- Be-/kikapcsoló
- Akasztó az egyszerű és kényelmes tároláshoz
- Hőálló tok
- 1,8 méteres hálózati kábel

#### Gyönyörűen formázott haj

- Kerámia lapok a sima és csillogó hajért
- 210 °C-os, fodrászsalonokban is használt hőmérséklet a tökéletes eredményért
- Változtatható hőfokbeállítás a tökéletesen sima hajért, minden hajtípushoz

#### Kevésbé károsítja haját

#### Időmegtakarítás

# Fénypontok

## Kerámia lapok

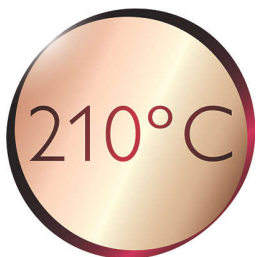


A hajgyenesítő lapok egyik legkiválóbb alapanyaga a kerámia, mely természetéből adódóan rendkívül sima és tartós. A lapok könnyedén siklanak végig a haján, a haja pedig tökéletesen csillogó lesz.

## Változtatható hőfokbeállítás

A változtatható hőfokbeállítás lehetővé teszi a formázási hőmérséklet alacsonyról magasra történő gyors és egyszerű változtatását. Segítségével kiválaszthatja a haja és igényei számára legmegfelelőbb hőmérsékletet, hogy a végeredmény minden esetben tökéletes legyen.

## 210 °C-os professzionális hőmérséklet



Ez a magas hőmérséklet lehetővé teszi a haja formázását, és olyan tökéletes külsőt biztosít, mintha most lépett volna ki a fodrászszalonból.

## Márvány védőlap

A fehér márvány védőlapok a hajkiegyenesítés után azonnal elnyelik a hőt, így sokkal kevésbé károsítja a haját.

## Azonnali felmelegedés

Nem kell többé hosszasan várakoznia, amíg a hajformázó felmelegszik; csak bekapcsolja, és már kezdheti is a hajformázást.

## Be-/kikapcsoló

Be-/kikapcsoló

## Akasztó az egyszerű tároláshoz



A gumírozott akasztó a fogantyú alján helyezkedik el, és további tárolási lehetőséget biztosít, ami rendkívül kényelmes az otthoni, illetve a hotelben történő használat során.

## Elforgatható vezeték



Az igen hasznos elforgatható vezeték technológia lehetővé teszi a kábel eltekerését a kábelel összegubancolódásának elkerülése érdekében.

## Egyszerűen összezárható



A hajgyenesítő egyszerű összezáró mechanizmussal rendelkezik. A készülék alsó részén található zárszerkezet gyors és egyszerű összezárást tesz lehetővé, és megóvja a hajgyenesítőt a véletlen sérülésektől.

## Hőálló tok

Ez a hőálló tok kiválóan segíti a hajformázást utazás közben. Nem kell megvárnia, amíg a hajformázó kihűl. Egyszerűen helyezze bele a tartozékként kínált, hőálló tokba.

## Biztonságos használat



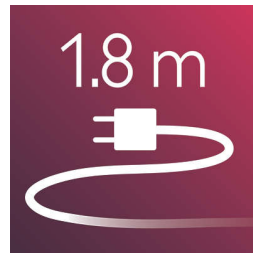
Egyes hajgyenesítők és hajsütővasak automatikus kikapcsolás funkcióval rendelkeznek, melyet a teljes biztonság érdekében terveztek. Ha elfelejtene kikapcsolni, a készülék egy óra elteltével automatikusan kikapcsol.

## Be-/kikapcsolást jelző fény



Be-/kikapcsolást jelző fény

## 1,8 méteres kábel



1,8 méteres hálózati kábel

# Műszaki adatok

**Csomagolás tömege és mérete**

Termék méretei tartozékok nélkül: 279 (Ho) x 50,2 (Szé) x 30,5 (Ma) mm

F-doboz méretei: 400 (H) x 95 (Sz) x 190 (M) mm

A termék nettó tömege tartozékokkal együtt: 462 g

Csomagolás tömege [termékkel együtt]: 1080 g

F-doboz térfogata (cm<sup>3</sup>): 7220

**Raklap**

Rétegek száma: 4

Raklapméret: 1200 x 80 x 180 (M) mm

Gyűjtőcsomagolások száma rétegenként: 6

Raklapmennyiség: 144 db

**Gyűjtőcsomagolás tömege és mérete**

Gyűjtőcsomagolásban található

egységdobozok száma: 6

A-doboz méretei: 423 (H) x 310 (Sz) x 414 (M) mm

Gyűjtőcsomagolás térfogata: 54287,8 cm<sup>3</sup>

Gyűjtőcsomagolás tömege [a termékekkel együtt]: 7230 g

**Tartozékok**

Hőálló utazótok

**Műszaki adatok**

Feszültség: 110–240 V

Teljesítmény: 29 W

Frekvencia: 50/60 Hz

