

PHILIPS

ウェット&ドライ電
気シェーバー

Shaver series 9000

ダブルVトラック刃

8方向に可動する輪郭検知ヘッド

スマートクリック（着脱式）トリマー

S9185/45



かつてない密着感、深剃り、肌へのやさしさを、この1台に。

一度で最大 20% 多くのヒゲをキャッチ*

輪郭検知テクノロジーが顔のあらゆる輪郭をカバーし、ダブルVトラックシステムが最適な位置にヒゲをガイドして深剃り。

使い方も簡単

- 本体丸洗い可能
- わかりやすいアイコンで簡単操作を実現
- 本体 2 年間保証
- 1 時間充電で約 60 分間のコードレスシェービング

快適なシェービングを実現

- 快適なドライシェービングと爽快なウェットシェービングに対応

深剃りを極めたシェーバー

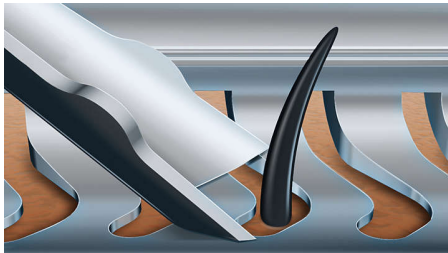
- ヒゲを根元から引き上げて深剃りを実現
- 8 方向に可動するヘッドでかつてない密着感

シェーバーを最適な状態にキープ

- 口ヒゲ・もみあげのお手入れに最適な着脱式トリマー
- 鼻・耳に1台2役

特長

ダブルVトラック刃



脅威の深剃りを実現。ダブルVトラック刃は、ヒゲの一本一本を最適なカット位置にやさしくガイドします。平らに寝た、長さの異なるヒゲも逃しません。より少ないストロークで最大で深剃り30%アップを実現し、なめらかな肌に仕上げます。

8方向に可動する輪郭検知ヘッド

8方向に可動する輪郭検知ヘッドで顔や首のどんな凹凸にも超密着。ワンストロークあたり最大20%多くのヒゲをカットし、最高になめらかな深剃りを実現します。

ウェット&ドライ設計



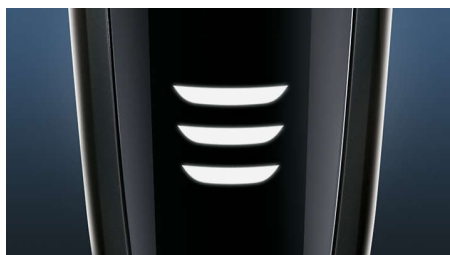
この製品はドライ剃りにもウェット剃り（お風呂シェーブ）にも対応しています。手早く快適なドライ剃りか、ジェルやフォームを使ってのお風呂剃りか、どちらか好きな方をお選びください。

スマートクリック（着脱式）トリマー



肌にやさしいトリマーを取り付けて仕上げます。口ヒゲのお手入れやもみあげのトリミングに最適です。

3段階LED表示



わかりやすいディスプレイには、各種情報が表示されます。- 3段階充電残量表示、ロック表示 - クリーニング表示 - 充電催促表示 - ヘッド交換催促表示

約60分間のコードレスシェービング



全フィリップスシェーバー中バッテリー動作時間が最も長く、2つの便利な充電オプションを選択できます。1時間充電で約60分使用可能、または急速充電で1回のフルシェービングが可能です。9000シリーズモデルはすべてコードレスで使用でき、お風呂シェーブも可能です。

水洗い可能なシェーバー



シェーバーの上部を開き、水洗いするだけでお手入れできます。

高い耐久性



このフィリップスシェーバーには本体2年間保証が付いています。9000シリーズのシェーバーは、高い性能と耐久性を実現し、いつでも最高の深剃りが可能です。

スマートクリック鼻毛カッター



鼻と耳のお手入れをしましょう。ProtecTrimテクノロジーと理想的な角度で設計されたトリマーが、すばやくやさしく快適にトリミング。毛を引っ張らないから痛くありません。

仕様

アクセサリ

収納ケース: ○

スタンド: ○ (充電はできません)

スマートクリック: 細部用トリマー, 鼻・耳毛トリマー

電源

充電: 約 1 時間, 約 1 時間

バッテリーの種類: リチウムイオン充電電池

対応電圧: AC 100 - 240 V (海外使用対応)

使用時間: 約 60 分間 / 約 20 回分

待機電力: 0.1 W

最大消費電力: 9 W

デザイン

ハンドル: 人間工学に基づいたグリップとハンドル

色: ウルトラブルー

サービス

替刃: 2 年ごとに SH90/51 と交換してください
本体 2 年間保証: ○

シェービング性能

肌に密着: 8 方向可動ヘッド

スキンコンフォート: ウェット&ドライ設計

シェービングシステム: ダブル V トラック刃システム, スーパーリフト&カット

使いやすさ

ディスプレイ: 1段階充電残量表示, 充電表示ランプ, 充電催促表示, シェービングヘッド交換表示, ロック機能表示

クリーニング: 本体丸洗い可

* センソタッチと比べて、最大 20% 多くのヒゲをキャッチ

