

Philips Shaver series 9000  
SensioTouch  
シェービングユニット  
RQ12/61

**製造中止**  
輪郭検知テクノロジー

RQ12/61



## シェーバーを新品の使い心地に

性能を維持するため、ヘッドは約2年ごとに交換してください

シェーバーヘッドは2年間で約900万本のヒゲを剃ります。性能を理想的な状態で維持するためにシェーバーヘッドを交換してください。

### 使い方も簡単

- シェービングヘッドの交換後にシェーバーをリセットする
- 簡単に交換可能なシェービングヘッド
- シェーバーを新品の使い心地に

### 互換性

- SensioTouch 3D シェーバー交換用シェービングユニット

### 1度で正確なシェービング

- ダブルVトラック刃がヒゲを挟み込んで深剃り
- 8方向に可動するヘッドでかつてない密着感
- ヒゲを根元から引き上げてカットし、快適な深剃りを実現

**PHILIPS**

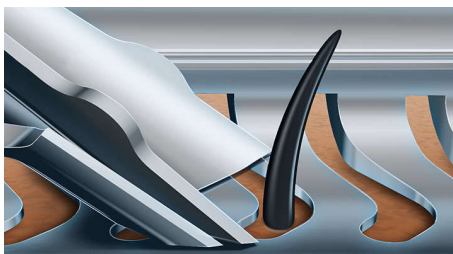
# 特長

## SensoTouch 3D に対応



RQ12 シェービングユニットは、SensoTouch 3D (RQ12xx) および Arcitec (RQ10xx) シェーバーに対応しています。

## ダブルVトラック刃



特許取得済のダブルVトラック刃が、ヒゲの一本一本を適切な角度にやさしくすくい上げ、寝たヒゲや長さの異なるヒゲも逃さずカットします。これまでより少ないストロークで30%深くカットできるので、なめらかな肌に仕上がります。

## 8方向に可動する輪郭検知ヘッド

8方向に可動する輪郭検知ヘッドで顔や首のどんな凹凸にも超密着。ワンストロー

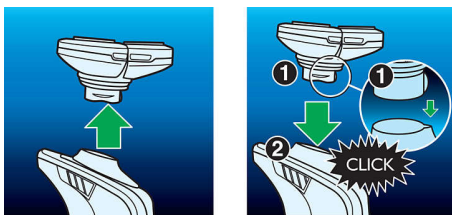
クあたり最大20%多くのヒゲをカットし、最高になめらかな深剃りを実現します。

## スーパーリフト&カット



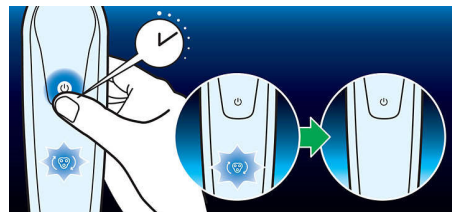
ダブルカッターによるスーパーリフト&カット機能を搭載。1枚目の刃でヒゲを根元から引き上げ、2枚目の刃で快適に深剃りすることで、なめらかな剃り心地を実現します。

## 簡単に交換可能



クリックオフ/クリックオンシステムで、シェービングユニットをすばやく簡単に交換できます。

## シェーバーのリセット方法



最新のフィリップスシェーバーには、シェービングヘッドの交換時期をお知らせする機能が内蔵されています。シェービングヘッドの交換後は、ON/OFFスイッチを5秒以上長押しし、交換ランプをリセット。この操作なしでも正常に9回シェービングし終わると、交換ランプは自動的にオフになります。

## シェーバーを新品の使い心地に



快適な剃り心地を維持するため、シェービングヘッドは約2年ごとに交換してください。

# 仕様

## シェーピングヘッド

- 対応製品 : arcitec (RQ10xx), SensoTouch 3D (RQ12xx)

## アクセサリ

- 付属品 : 保持板ホルダー, 保護キャップ



Philips Japan, Ltd.

発行日 2023-05-12

バージョン : 11.11.1

EAN: 87 10103 70210 8