

# PHILIPS

## Matu fēns

### 5000 Series

2100 W

ThermoShield tehnoloģija

2 x joniskā aprūpe\*

3 siltuma un 2 ātruma iestatījumi



BHD504/00



## Ātra žāvēšana bez karstuma radītiem bojājumiem\*\*

ar ThermoShield tehnoloģiju

ThermoShield tehnoloģija nodrošina jums izcilu aizsardzību pret karstuma radītiem bojājumiem, aktīvi regulējot fēna gaisa temperatūru optimālā līmenī.

#### Skaisti ievēdoti mati

- Precīza kontrole ar 6 siltuma un ātruma iestatījumiem
- Vēsa gaisa plūsma jūsu stila radīšanai
- Slaidais uzgalis sakārtojuma labošanai un niansētam matu sakārtojumiem

#### Kopšana un aizsardzība

- Apstrāde ar joniem padara matus spīdīgus un novērš sprogas

#### Jaudīga žāvēšana

- Ātra žāvēšana profesionāliem rezultātiem ar 2100W

#### ThermoShield tehnoloģija

- ThermoShield tehnoloģija pilnīgai siltuma aizsardzībai

# Izceltie produkti

## ThermoShield tehnoloģija



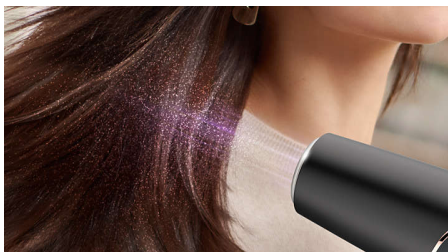
Pārkaršanas sensors aktīvi optimizē un kontrolē gaisa temperatūru, aizsargājot matus no bojājumiem\*\*, ko izraisa pārkaršana. Izbaudiet žāvēšanu bez stresa ar ThermoShield tehnoloģiju.

## 2100 W jauda



Šis 2100 W profesionālais matu fēns rada spēcīgu gaisa plūsmu. Jaudas un ātruma apvienojums matu žāvēšanu un ieveidošanu padara ātrāku un vienkāršāku.

## 2 x joniskā aprūpe\*



Šī jaudīgā sistēma rada līdz 40 miljoniem jonu žāvēšanas reizē, padarot jūsu matus spīdīgākus. Lai varat izbaudīt spīdīgus matus bez sprogām.

## 6 siltuma un ātruma iestatījumi



Vienkārši izvēlieties siltuma un ātruma kombināciju, kas jūsu matiem un sakārtojumam der vislabāk. Seši dažādi iestatījumi nodrošina precīzu kontroli sakārtojuma izveidošanai.

## Vēsā gaisa plūsma



Vēsā gaisa plūsmas poga nodrošina intensīvu vēsā gaisa plūsmu. To lieto pēc matu ieveidošanas, lai pabeigtu un nostiprinātu frizūru.

## 14 mm ieveidošanas uzgalis



Slaidais uzgalis precīzi sakopo gaisu ātru labojumu veikšanai un ideālām jūsu sakārtojuma detaļām.

# Specifikācijas

## Uzgaļi

Uzgalis: 14 mm

## Tehniskā specifikācija

Vada garums: 1,8 m

Spriegums: 220–240 V

Jauda: 2100 W

Motors: DC

Krāsa/apdare: Kokogles & metālisks

## Funkcijas

Uzglabāšanas āķis

Karstuma/ātruma iestatījumi: 6

Vēsā gaisa plūsma

## Serviss

2 gadu garantija visā pasaulē

## Saudzējošās tehnoloģijas

Jonu tehnoloģija: Divreiz vairāk jonu

ThermoShield tehnoloģija

