

PHILIPS

電風筒

5000 Series

2300 瓦

防熱吹護技術

礦物負離子及 2 倍負離子護髮*

3 段熱力及 2 段風速設定



BHD538/23



快速乾髮，不會因高溫而造成損害**

具備防熱吹護技術

防熱吹護技術能夠主動將電風筒的出風溫度控制在最佳水平，為您帶來極致保護，不會因高溫而造成損害。

漂亮的秀髮造型

- 6 段熱力/風速設定，有助精準控制
- 扁口集風嘴方便修飾和細緻造型
- 可扭動的摺合把手，方便收納

保養與呵護

- 強勁摩打帶來高達每小時 110 公里的風速****
- 2 倍負離子護髮*讓秀髮順滑亮麗
- 減少紫外線的傷害*****，讓秀髮更加柔順

強效乾髮

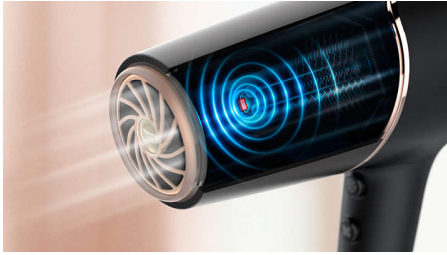
- 強勁的 2300W 風量，令乾髮速度提升 20%***
- 冷風設定為秀髮定型

防熱吹護技術

- 防熱吹護技術帶來極致防熱保護

產品特點

防熱吹護技術



過熱偵測感應器主動優化及控制出風溫度，保護您的秀髮免受過熱傷害**。透過防熱吹護技術，盡享無憂的乾髮體驗。

乾髮速度提升 20%***



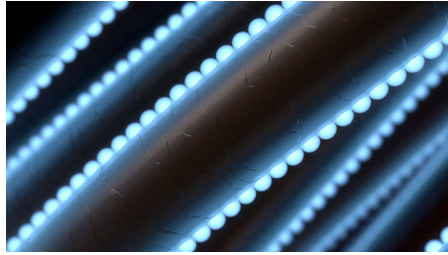
強勁的 2300W 風量，令乾髮速度提升 20%***，同時呵護您的秀髮。

每小時 110 公里的風速****



這款電風筒採用針對專業市場研發的高性能摩打，可產生高達每小時 110 公里的風速****，帶來卓越的乾髮和造型效果。

礦物負離子護理



礦物負離子減少頭髮表面受到的紫外線傷害*****，令您的秀髮更加柔順且易於造型。

2 倍負離子護理*



強效的負離子系統在每次吹髮時能產生多達 4,000 萬負離子，有效增強秀髮光澤，為您營造順滑亮麗的秀髮。

6 段熱力/風速設定



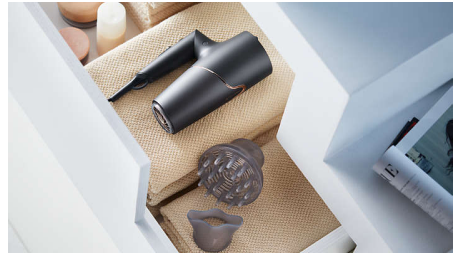
為您的秀髮和造型輕鬆選定最合適的熱力和風速設定。6 段不同的設定確保精準掌控，實現量身定制的造型。

冷風設定



冷風設定可提供吹髮冷風，為秀髮定型。

可扭動的摺合把手



輕巧的設計配合可扭動的摺合把手，方便收納儲存，隨時隨地輕鬆攜帶。

11 毫米造型集風嘴



扁口集風嘴能精確地集中風力，有助快速修飾，令造型更細緻完美。

規格

附件

集風嘴: 11 毫米
擴散風嘴: 是

技術規格

電線長度: 1.8 米
瓦數: 2300 瓦
電壓: 220 伏特
摩打: DC
顏色/飾面: 木炭色及玫瑰香檳色

功能特點

摺合手柄: 是
存放掛環: 是
熱力/風速調校: 6
冷風掣: 是

服務

2 年全球保養: 是

護髮技術

負離子護髮: 2 倍負離子*
防熱吹護技術: 是
礦物負離子護理: 是

