

Philips Shaver series 3000  
替刃 SH30/51<br>

コンフォートカット刃

S3000 (S3xxx) にフィット  
S1000 (S1xxx)、XZ580/04 に  
フィット  
Star Wars シェーバー SW37xx  
にフィット

SH30/51

## シェーバーを新品の使い心地に

性能を維持するため、ヘッドは約2年ごとに交換してください

シェーバーヘッドは2年間で約900万本のヒゲを剃ります。性能を理想的な状態で維持するためにシェーバーヘッドを交換してください。シェーバー1000シリーズ、XZ580/04に対応。

### 使い方も簡単

- 簡単に交換可能なシェービングヘッド
- シェービングヘッドの交換後にシェーバーをリセットする

### 互換性

- シェーバー 3000 & 1000 シリーズ用替刃

**PHILIPS**

## 替刃 SH30/51<br>2

コンフォートカット刃 S3000 (S3xxx) にフィット, S1000 (S1xxx)、XZ580/04 にフィット, Star Wars シェーバー SW37xx にフィット

# 仕様

### シェービングヘッド

- パッケージに含まれるシェービングヘッド数 : 3
- 対応製品 : シェーバー 1000 シリーズ (S1xxx), XZ580/04

### クリーニング

- ご使用時に : クリーニングスプレー HQ110 を使用

SH30/51

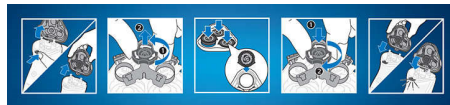
# 特長

### 互換性



SH30 (3 パック) 交換ヘッドは、シェーバー 3000 シリーズ (S3xxx)、シェーバー 1000 シリーズ (S1xxx)、および Star Wars シェーバー SW3700 に対応しています。

### 簡単に交換可能



1. リリースボタンを押してシェーバーを開きます。
2. ロックを反時計回りに回して保持板を取り外します。
3. 古いシェービングヘッドを取り外して、交換用ヘッドを慎重に取り付けます。ヘッドの位置が設定と一致するようにしてください。
4. 保持板を戻し、ロックを時計方向に回して固定します。
5. シェービングヘッドを正しく閉じると、カチッという音がして所定の位置にはまります。

### シェーバーを新品の使い心地に



最新のフィリップスシェーバーには、シェービングヘッドの交換時期をお知らせする機能が内蔵されています。シェービングヘッドの交換後は、ON/OFF スイッチを7秒以上長押しし、交換ランプをリセット。この操作なしでも正常に9回シェービングし終わると、交換ランプは自動的にオフになります。

発行日 2023-08-11

バージョン : 14.2.2

EAN: 87 10103 76710 7



Philips Japan, Ltd.

株式会社フィリップス・ジャパン  
© 2023 Koninklijke Philips N.V.

仕様は、事前に通知することなく変更されること