

PHILIPS

쉐이빙 유닛

Shaver series 7000

단종 제품

대체품으로 SH71 구매 가능



SH70/71

SH70이 SH71로 대체됨

최상의 면도 효과를 위해 2년에 한 번씩 쉐이빙 헤드 교체

2년 동안 면도기는 900만 개의 수염을 면도합니다. 최고의 성능을 유지할 수 있도록 쉐이빙헤드를 교체하세요. Series 7000 Shaver 및 Sensotouch 3D와 호환됩니다.

개선된 버전

- 면도기를 최상의 상태로 유지하는 가장 쉬운 방법
- 교체 알림

편리한 사용

- 쉐이빙 헤드 교체 후 면도기 재설정
- 두 단계면 완료되는 쉐이빙 헤드 교체

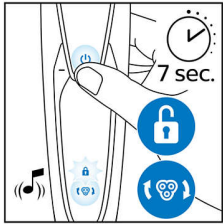
부드러운 밀착 면도

- 밀착되며 섬세한 면도를 위한 면도기
- 미립자로 코팅된 스킨글라이드 링으로 더욱 부드러워지는 활주력

주요 제품

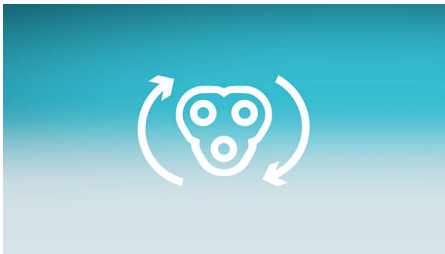
사양

면도기 재설정 방법



쉐이빙 헤드를 교체한 후 전원 버튼을 7초 이상 길게 눌러 교체 알림 기능을 재설정할 수 있습니다. 재설정하지 않더라도 9회 면도 후에는 교체 트리가 자동으로 꺼집니다.

교체 알림



최신 필립스 면도기에는 쉐이빙 유닛 표시등 형태의 교체 알림 기능이 포함되어 있습니다. 쉐이빙 헤드의 교체 시기가 되면 이 표시등이 켜집니다.

업그레이드된 솔루션



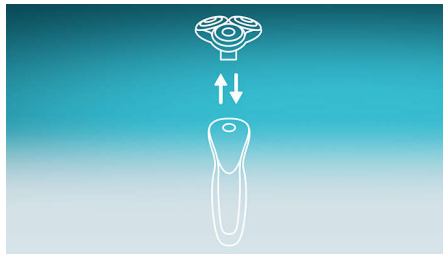
업그레이드된 솔루션으로 필립스 면도기를 더욱 쉽게 관리할 수 있습니다. 두 단계만으로 새로운 쉐이빙 헤드를 설치할 수 있는 이 새로운 솔루션을 통해 면도기를 깨끗이 세척하고 날마다 최적화된 면도를 즐길 수 있습니다.

GentlePrecision 면도날



민감한 피부를 위한 전기 면도기는 젠틀 프리시전 면도날을 장착하여 걸림이나 당김, 피부 위에서의 반복적인 움직임을 최소화합니다. 3일 동안 기른 수염에도 사용할 수 있습니다.

간편한 교체



1. 쉐이빙 헤드를 당겨 빼냅니다. 2. 쉐이빙 헤드를 새 것으로 교체합니다. 3. 전원 버튼을 5초 이상 길게 눌러 면도기를 재설정합니다.

스킨글라이드 링



필립스의 첨단 미립자 기술이 구현하는 부드러운 활주력을 경험해 보세요. 공기 역학의 미끄럼 원리에서 착안한 면도기 링은 작고 유리 같은 수천 개의 구체로 코팅되어 있어 피부에 가장 편안하게 느껴 집니다.

쉐이빙 헤드

사용 가능한 제품 유형: Shaver series 7000(S79xx), Sensotouch 3D (RQ10xx) (RQ12xx)
업그레이드된 쉐이빙 헤드: SH70이 SH71로 대체됨
중요함: SH71은 SensoTouch(RQ12xx) 또는 Arcitec 면도기(RQ10xx)와 호환되지 않습니다.

액세서리

팩에 포함: 완전한 쉐이빙 유닛

