

# PHILIPS

Sušilo za kosu

DryCare Advanced

2300 W

Postavka ThermoProtect

s nastavkom za volumen

Njega ionima



BHD290/00

## 4x više iona za uistinu sjajnu kosu

s nastavkom za volumen i mlaznicom za oblikovanje od 11 mm

Zaštitite kosu dok uživate u brzom sušenju. Sušilo za kosu ima više postavki brzine i temperature. Značajke obuhvaćaju ThermoProtect za brzo sušenje pri konstantnoj temperaturi koja štiti kosu i njegu ionima.

### Jednostavna uporaba

- Trakica za lako i praktično spremanje
- Kabel za napajanje duljine 1,8 m
- Elegantan i ženstven dizajn koji ističe radne značajke i kvalitetu
- Odvojivi filter otvora za ulaz zraka ubrzava postupak čišćenja

### Predivna frizura

- Mlaz hladnog zraka učvršćuje frizuru
- Daje kosi volumen, naglašava gustoću, oblikuje kovrče i lepršave frizure
- Potpuna kontrola uz šest prilagodljivih postavki za brzinu i temperaturu
- Izuzetno tanka mlaznica za oblikovanje od 11 mm za precizno oblikovanje
- Profesionalnih 2300 W

### Manje oštećenje kose

- Postavka temperature ThermoProtect
- 4 puta jače regeneriranje ionima za vrhunski sjaj

# Istaknute znač.

## 2300 W

Ovo profesionalno sušilo za kosu snage 2300 W ima moćan protok zraka. Tako nastaje kombinacija snage i brzine koja sušenje i oblikovanje frizure čini bržim i jednostavnijim.

## Vrhunski dizajn



Ovo sušilo za kosu primjer je modernog i sofisticiranog pristupa dizajnu. Meki, glatki obrisi i izduljeni oblik nenametljivo ističu ženstvenost, a precizni detalji zajedno s kvalitetnim materijalima i završnom obradom služe kao dokaz vrhunskih radnih značajki ovog aparata.

## Dodatna zaštita ionima

Kosi dajte dodatni poticaj regeneriranjem ionima. Ovo sušilo za kosu ispušta 4 puta više negativno nabijenih iona od ostalih sušila. Rezultat je kosa vrhunskog sjaja bez statičkog elektriciteta. Neka samo sjaji!

## ThermoProtect temperatura



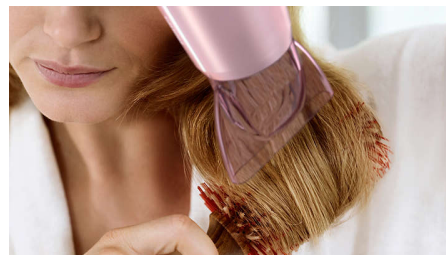
ThermoProtect temperatura pruža optimalnu temperaturu za sušenje i dodatnu zaštitu od pregrijavanja kose. Protok zraka bit će jednako snažan, a rezultati najbolji mogući uz više njege.

## Postavke brzine i temperature



Potrebna brzina i temperatura mogu se jednostavno prilagoditi kako biste ostvarili vrhunske rezultate. Šest postavki osigurava potpunu kontrolu za precizno i prilagođeno oblikovanje frizure.

## Izuzetno tanka mlaznica za oblikovanje od 11 mm



Izuzetno tanka mlaznica za oblikovanje usmjerava protok zraka kroz mlaznicu od 11 mm za precizno oblikovanje određenih područja. Odlična je za dodatno oblikovanje i učvršćivanje frizure.

## Asimetričan nastavak za volumen

Nastavak za volumen ima jedinstveni asimetrični dizajn koji je oblikovan prema glavi, što ga čini jednostavnijim i intuitivnijim za uporabu. Nastavak za volumen širi protok zraka kroz cijelu kosu čime se omogućuje sušenje kose na zdraviji način, povećava volumen i smanjuje neželjeni statički elektricitet u kosi. Za najbolje rezultate

nastavak za volumen držite blizu tjemena i korijena kose i pustite da vrhovi naglašene teksture na nastavku za volumen povećaju volumen kose, daju kosi lepršavost i oblikuju kovrče.

## Mlaz hladnog zraka



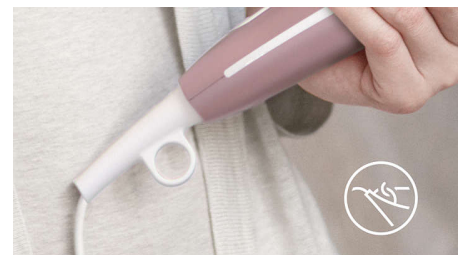
Nezaobilazna profesionalna funkcija za aparate za oblikovanje kose. Gumb Cool Shot daje snažan mlaz hladnog zraka. Koristi se nakon oblikovanja frizure kako bi se ona dovršila i fiksirala.

## Kabel duljine 1,8 m



Praktično za uporabu zahvaljujući kabelu napajanja duljine 1,8 m.

## Trakica za lako spremanje



Gumasta trakica nalazi se na donjem dijelu drške i pruža dodatnu mogućnost spremanja koja je osobito praktična kada ste kod kuće ili u hotelu.

# Specifikacije

## Tehničke specifikacije

Snaga: 2300 W

Boja/završna obrada: Elegantna ružičasta

Duljina kabela: 1,8 m

Napon: 220 – 240 V

Snaga: 2300 W

Frekvencija: 50-60 Hz

Motor: DC motor

Materijal kućišta: PC

## Značajke

Raspršivač: Asimetričan nastavak za volumen

Mlaz hladnog zraka

Regeneriranje ionima

Petlja za vješanje

Broj nastavaka: 2

Mlaznica/usmjerivač: Izuzetno tanka mlaznica za oblikovanje od 11 mm

## Servis

Dvogodišnje jamstvo

