

Philips Shaver series 9000
Skutimo galvutės

Tikslūs „V-Track PRO“ peiliukai

Tinka S9000 (S9xxx)

Tinka „Star Wars Shaver“

SW97xx

Tinka „Star Wars Shaver“

SW67xx



SH90/60

Atnaujinkite savo barzdaskutę

Norėdami geresnių rezultatų, kas 2 metus keiskite galvutes

Per dvejus metus skutuvo galvutės nukirps 9 milijonus plaukelių nuo jūsų veido. Keiskite skutuvo galvutes ir mėgaukitės 100 % veikimu. Suderinamos su 9000 serijos skutuvu.

Paprasta naudoti

- Pakeitę skutimo galvutes nustatykite barzdaskutę iš naujo
- Lengvai keičiamos galvutės
- Pakeiskite skutimo galvutes vos dviem veiksmis
- Atnaujinkite savo barzdaskutę

Suderinamumas

- Keičiamos galvutės, skirtos „Shaver series 9000“

Tobulumas kiekvienu prisilietimu

- Geriausia mūsų skutimo sistema 1–3 dienų barzdelei



PHILIPS

Skutimo galvutės

Tikslūs „V-Track PRO“ peiliukai Tinka S9000 (S9xxx), Tinka „Star Wars Shaver“ SW97xx, Tinka „Star Wars Shaver“ SW67xx

Ypatybės

Suderinama su „Series 9000“

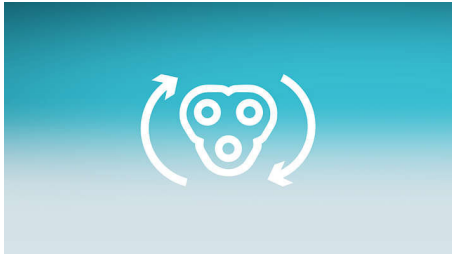


SH90 keičiamos galvutės yra suderinamos su „Shaver series 9000“ (S9xxx), 8000 (S8xxx) ir skustuvais „Star Wars“ SW9700, SW6700.

„V-Track PRO“ peiliukų sistema

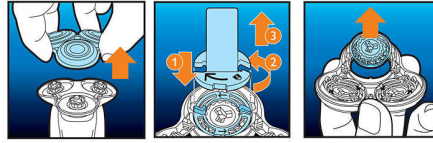
Tobulas skutimasis. Tikslūs „V-Track Precision PRO“ peiliukai švelniai pakreipia 1–3 dienų barzdelės plaukus, kad juos būtų patogų skusti. Jie pakelia net priglundusius ar skirtingo ilgio plaukus. Mažiau judesių ir 30 % švaresnis* skutimasis, kad jūsų oda būtų puiki.

Pakeitimo priminimas



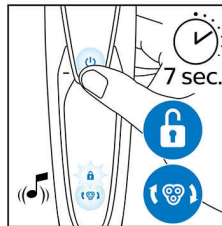
Naujausiose „Philips“ barzdaskutėse integruotas pakeitimo priminimas – skutimo įtaiso simbolis. Įsižiebdamas šis simbolis nurodo, kada reikia keisti skutimo galvutę.

Paprastas keitimas



1. Nuimkite skutimo galvutės laikiklį traukdami. 2. Pakeiskite skutimo galvutes naujomis. 3. Uždėkite skutimo galvutės laikiklį atgal. 4. Norėdami iš naujo nustatyti skustuvą, paspauskite ir ilgiau nei 5 sek. palaikykite paspaudę įjungimo / išjungimo mygtuką.

Kaip iš naujo nustatyti barzdaskutę



Pakeitę skutimo galvutes, paspauskite įjungimo / išjungimo mygtuką ilgiau nei 7 sekundes ir nustatykite pakeitimo priminimą iš naujo. Kitu atveju po 9 iš eilės skutimūsi pakeitimo suaktyvinimas išsijungia automatiškai.

Atnaujinkite savo barzdaskutę



Norėdami mėgautis 100 % nepriekaištingu veikimu, kas 2 metus keiskite skutimo galvutes.

SH90/60

Specifikacijos

Skutimo galvutės

- Tinka šiam produkto tipui: „Shaver series 9000“ (S9xxx), Shaver series 8000 (S8xxx)
- Skutimo galvutės atskiroje pakuotėje: 3

Priedai

- Pridedama pakuotėje: Fiksavimo žiedo laikiklis



Išleidimo data 2022-06-02

Versija: 8.2.1

© 2022 „Koninklijke Philips N.V.“
Visos teisės saugomos.

Specifikacijos gali būti keičiamos be įspėjimo. Prekių ženklai yra „Koninklijke Philips N.V.“ ar jų atitinkamų savininkų nuosavybė.

www.philips.com

* Palyginti su „Philips“ pirmtakais