

PHILIPS

Arricciacapelli

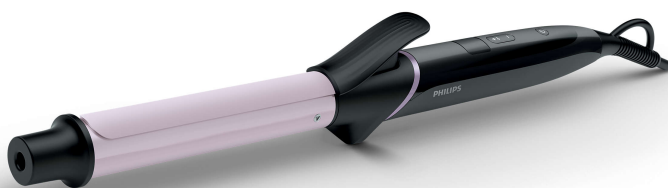
StyleCare

Cilindro medio da 25 mm

Ceramica con tormalina

Impostazioni digitali della temperatura

BHB864/00



Ricci perfetti con un solo gesto

Crea facilmente ricci classici e perfetti con il nostro nuovo arricciacapelli. Il cilindro rivestito in tormalina e ceramica ti garantisce capelli protetti, luminosi e senza effetto crespo. Il calore a 200 °C ti consente di creare splendidi ricci in una sola passata.

Facilità d'utilizzo

- 30% di spazio in più per lo styling sul cilindro, per capelli lunghi o spessi
- Punta fredda per un uso più semplice e sicuro
- Supporto di sicurezza, più facilità di utilizzo
- Riscaldamento rapido, si può utilizzare dopo 60 secondi
- Funzione di blocco dei pulsanti per evitare di premerli involontariamente
- Cavo girevole per prevenire nodi
- Spegnimento automatico per un utilizzo sicuro
- Cavo di alimentazione da 1,8 m
- 2 anni di garanzia internazionale

Per una piega perfetta

- In ceramica e tormalina per la massima morbidezza e lucentezza
- Fino a 200 °C per risultati perfetti
- Cilindro medio da 25 mm per ricci classici

Minore danneggiamento dei capelli

In evidenza

Ceramica con tormalina



Il liscio cilindro in ceramica previene danni ai capelli durante lo styling. È rivestito in tormalina per donare ai tuoi ricci una morbidezza e una lucentezza straordinarie.

Impostazioni digitali della temperatura

Il display digitale con 8 impostazioni della temperatura ti offre il massimo controllo per regolare la temperatura in base al tuo tipo di capelli, evitando che si danneggino.

Fino a 200 °C



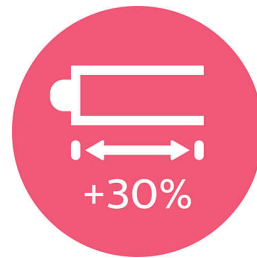
La temperatura elevata consente di modificare la piega dei capelli e garantisce i ricci che desideri.

Cilindro medio da 25 mm



Cilindro medio da 25 mm per ricci classici

30% di spazio in più per lo styling



Maggiore spazio per lo styling sul cilindro, anche per capelli lunghi o spessi.

Punta fredda



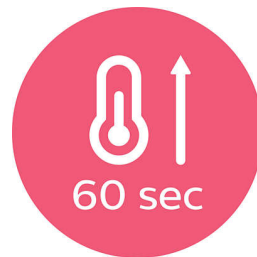
La punta dello styler è realizzata in uno speciale materiale termoresistente per mantenerla fredda. Puoi utilizzarla come punto di presa con la massima sicurezza durante la piega.

Supporto di sicurezza



Il supporto di sicurezza consente di riporre l'arricciacapelli in modo sicuro durante l'uso.

Riscaldamento rapido



Questo styler si riscalda rapidamente ed è pronto all'uso in 60 secondi.

Funzione di blocco dei pulsanti



Ora hai sempre il massimo controllo. Non dovrai più preoccuparti di cambiamenti accidentali della temperatura grazie alla funzione di blocco dei pulsanti.

Cavo girevole



Questa utile tecnologia consente di ruotare il cavo per evitare il formarsi di nodi.

Spegnimento automatico



Questo styler per capelli è dotato di funzione di spegnimento automatico, per garantire la massima tranquillità quando lo utilizzi. Se dimentichi l'apparecchio acceso, infatti, si spegnerà automaticamente dopo 60 minuti.

Specifiche

Specifiche tecniche

Voltaggio: In tutto il mondo V
Lunghezza cavo: 1,8 m
Tempo di riscaldamento: 60 secondi
Rivestimento del cilindro: Tourmaline Ceramic
Dimensioni del cilindro: 25 mm
Numero di impostazioni di calore: 8
Intervallo di temperatura: 130 °C – 200 °C
Tipo di controllo della temperatura: LCD

Consumer Trade Item

Height: 41.5 cm
Width: 10.5 cm
Length: 5.5 cm

Net weight: 0.382 Kg
Gross weight: 0.508 Kg
GTIN: 8710103764892
Country of origin: CN
Harmonized system code: 85163200

Scatola esterna

Height: 18.2 cm
Width: 22.3 cm
Length: 43.4 cm
Net weight: 2.292 Kg
Gross weight: 3.326 Kg
GTIN: 18710103764899

Caratteristiche

Spegnimento automatico: dopo 60 minuti
Blocco pulsanti
Cavo girevole
Base di appoggio

Assistenza

Garanzia internazionale di 2 anni

