

PHILIPS

Borostanyíró

Beardtrimmer series 5000

0,2 mm-es precíziós beállítások

Tiszta fém pengék

70 perc vez. nélk. haszn./1 óra töltés

Beépített szőrszálemelő fésű



BT5205/16



Még a formázás sem igényel erőfeszítést

Dinamikus szakállvezető rendszer az egyenletes eredményért

Ez a teljesen fém pengékkel rendelkező formázó lehetővé teszi Önnek azt az éppen 3 napos borostát, illetve a rövid vagy hosszú szakállat, amelyre vágyik. Új, beépített szőrszálemelő fésűnk megemeli a szőrszálakat a hatékony, egyszeri végighúzást igénylő, egyenletes formázási eredmények érdekében

Egyszerű használat

- 17 rögzíthető hosszúságbeállítás, 0,4 és 7mm között, 0,2 mm-es pontossággal
- Egyszerű, de alapos tisztítás
- 70 perc haszn. idő 1 óra töltés után; konnektorba is csatlakoztatható
- 2 év garancia, kompatibilisek a különböző országok hálózati feszültségével, és nincs szükségük olajozásra

Bőrbarát kialakítás

- Bőrbarát, nagy teljesítményű pengék a tökéletes vágáshoz

Könnyű formázás

- Megemeli a szőrszálakat a penge szintjéig, az egyenletes eredményért
- A szőrszálakat a vágóélhez vezeti a könnyű vágás érdekében
- A pengék kettős éllel rendelkeznek a gyorsabb vágás érdekében*

Tökéletes 3 napos borosta

- Folyamatosan tökéletes 3 napos borosta a 0,4 mm-es beállítás naponta történő használatával

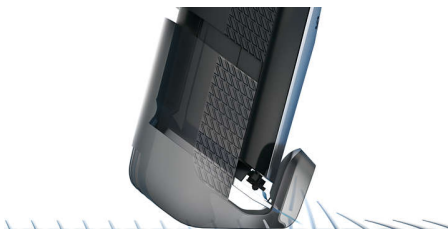
Fénypontok

Dynamic Beard Guide System



A Dynamic Beard Guide System (dinamikus szakállvezető rendszer) a beépített szőrszálemelő fésű segítségével megemeli a szőrszálakat a pengék szintjéig az egyenes vágási eredmény érdekében, így pontosan megvalósíthatja a 3 napos borostát, a rövid szakállat vagy a hosszú szakállat, ahogyan kívánja.

Beépített szőrszálemelő fésű



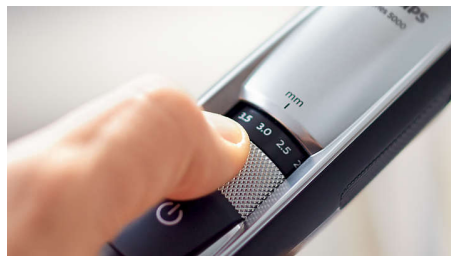
Vágja le a borostát egyetlen gyors menetben, miközben kíméletes a bőrre. Az új beépített szőrszálemelő fésű megemeli a szőrszálakat és azokat a pengék szintjére vezeti a könnyű, egyenes vágás érdekében.

Tiszta fém pengék



Ez a vágókészülék kettős élű, tiszta fém pengékkel rendelkezik, amelyek minden menetben több szőrszálakat vágnak le, így gyorsabbá téve a vágást.

17 rögzíthető hosszúságbeállítás



A kívánt vágási hossz kiválasztásához csak forgassa el a fogantyún található zoomgombot a megjeleníteni kívánt hosszra, 0,4 és 7 mm között, 0,2 mm-es pontossággal. Ekkor a készülék rögzíti a kiválasztott hosszt a tökéletesen egyenes vágás érdekében.

Vezetékes és vezeték nélküli használat

Li-Ion
70 minutes

Töltse a szakállvágót 1 órán keresztül a 70 perc vezeték nélküli használatához. Ha vágás közben több energiára van szüksége, egyszerűen csak csatlakoztassa a vágókészüléket a fali csatlakozóhoz. Ez a vágókészülék úgy van kialakítva, hogy vezeték nélkül és hálózathoz csatlakoztatva is használható legyen.

100%-osan mosható kialakítás



A 100%-ban vízálló szakállvágó alapos, egyszerű tisztítása érdekében egyszerűen öblítse le a csap alatt.

Bőrbarát pengék



Tökéletes, mégis gyengéd vágás minden alkalommal. A szakállvágó acél vágópengéi finoman egymáshoz érnek, vágás közben élezve egymást, így extra élesek és hatékonyak maradnak. Ugyanakkor lekerekített véggel és fésűvel vannak ellátva a bőrirritáció megakadályozása érdekében.

Ideális borostabeállítás



Őrizze meg minden nap a tökéletes 3 napos borostát a vágókészülék legrövidebb, 0,4 mm-es beállításának használatával.

Tartós használatra tervezve



A Philips vágókészülékért 2 év garanciát vállalunk: az ápolási termékeinket tartósságra terveztük. A készülékeket soha nem kell olajozni, és kompatibilisek a különböző országok hálózati feszültségeivel.

Műszaki adatok

Valósítsa meg az elképzelt fazont

Hosszbeállítások száma: 17 hosszbeállítás

Tartozékok

Fésű: Beépített szőrszálemelő fésű

Karbantartás: Tisztítókefe

Tápellátás

Automatikus feszültségválasztás: 100–240 V

Működési idő: 70 perc

Töltés: Teljes feltöltés 1 óra alatt

Kialakítás

Markolat: Puhagumi fogantyú

Kidolgozás: Króm kivitel

Szerviz

2 év garancia

Nincs szükség olajozásra

Vágórendszer

Vágóegység: Rozsdamentes acélból készült vágópengék

Pontosság (lépcsők mérete): 0,2 mm-től

Nem karcoló fogak: Még kényelmesebb

Egyszerű használat

Zoomgomb: Egyszerűen szabályozható hosszbeállítások

Kijelző: Akkumulátor jelzőfény

Tisztítás: Teljesen lemosható

Üzemeltetés: Vezetékes és vezeték nélküli használat

