

PHILIPS

Trimer za kratko
podrezivanje

Beardtrimmer series
5000

Postavke za preciznost od 0,2
mm

Potpuno metalne oštrice

60 min bežične uporabe/1 h
punjenja

Integrirani češalj za podizanje
dlačica



BT5200/15

Jednostavno i ravnomjerno podrezivanje

Sustav Dynamic Beard Guide za ravnomjerne rezultate

Ovaj trimer s potpuno metalnim oštricama omogućuje oblikovanje trodnevne brade, kratke ili duge brade, ovisno o vašim željama. Naš nov integrirani češalj za podizanje dlačica podiže dlačice radi učinkovitog ravnomjernog podrezivanja u jednom potezu.

Jednostavna uporaba

- 17 postavki koje se mogu zaključati, 0,4 – 10 mm uz preciznost od 0,2 mm
- 60 minuta rada nakon 1 sat punjenja ili uz priključivanje
- Lako, ali temeljito čišćenje
- 2 godine jamstva, napon za sve dijelove svijeta i nema potrebe za podmazivanjem

Nježan prema koži

- Oštrice iznimnih karakteristika, nježne prema koži, za savršeno podrezivanje

Jednostavno podrezivanje

- Podiže dlačice do razine oštrice radi ravnomjernog podrezivanja
- Usmerava dlačice na rezač, osiguravajući lako podrezivanje
- Dvostruko naoštrene oštrice za brže podrezivanje*

Savršena trodnevna brada

- Održavajte savršenu trodnevnu bradu upotrebljavajući postavku od 0,4 mm svaki dan

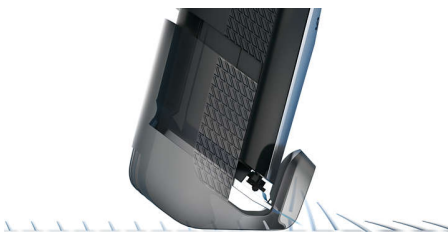
Istaknute znač.

Sustav Dynamic Beard Guide



Sustav Dynamic Beard Guide u kombinaciji s integriranim češljem za podizanje dlačica podiže dlačice do razine oštrica radi ravnomjernog podrezivanja i omogućava vam da postignete trodnevnu bradu, kratku ili dugačku bradu, ovisno o vašim željama.

Integrirani češalj za podizanje dlačica



Kratko podrežite bradu u jednom brzom potezu, istovremeno vodeći računa o koži. Naš novi integrirani češalj za podizanje dlačica podiže i usmjerava dlačice do razine oštrica kako bi podrezivanje bilo lako i ravnomjerno.

Potpuno metalne oštrice



Ovaj trimer ima dvostruko naoštrene potpuno metalne oštrice koje režu više dlačica u svakom potezu kako bi podrezivanje bilo brže.

17 postavki koje se mogu zaključati



Odaberite željenu duljinu podrezivanja jednostavnim okretanjem kotačića za odabir na dršci dok se ne prikaže duljina koju želite, od 0,4 – 10 mm uz preciznost od 0,2 mm. Duljina koju ste odabrali sada je "zaključana" kako bi se osiguralo savršeno ravnomjerno podrezivanje.

Žična i bežična uporaba



60 minutes

Punite trimer za bradu 1 h kako biste ga mogli upotrebljavati bez kabela 60 minuta. Ako vam zatreba napajanje tijekom podrezivanja, jednostavno možete priključiti trimer u utičnicu. Ovaj trimer dizajniran je da radi s kablom ili bez njega.

100 % vodootporan



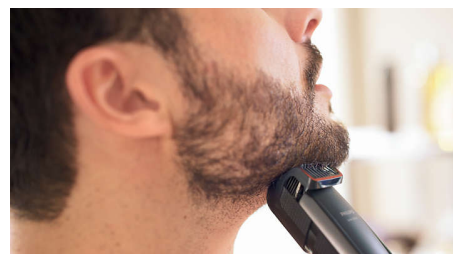
Vodootporni trimer za bradu jednostavno isperite pod mlazom vode kako biste ga temeljito očistili.

Oštrice nježne prema koži



Svaki put postignite savršeno, a ipak nježno podrezivanje. Čelične oštrice trimera za bradu blago se dodiruju i tako se oštire tijekom podrezivanja kako bi ostale izuzetno oštire i učinkovite. Imaju i zaobljene vrhove i češljeve kako bi pomogle u sprječavanju iritacije kože.

Idealna postavka za trodnevnu bradu



Održavajte idealnu trodnevnu bradu dan za danom, upotrebljavajući najkraću postavku trimera od 0,4 mm.

Napravljen da traje



Za ovaj Philips trimer dajemo 2-godišnje jamstvo: naši proizvodi za oblikovanje i uređivanje napravljeni su da traju. Nikada ga nećete morati podmazati, a kompatibilan je s naponima u svim dijelovima svijeta.

Specifikacije

Kreirajte željeni izgled

Broj postavki za duljinu: 17 integriranih postavki duljine

Dodatna oprema

Češalj: Integrirani češalj za podizanje dlačica

Održavanje: Četka za čišćenje

Snaga

Vrijeme rada: 60 minuta

Punjenje: Puno punjenje za 1 sat

Automatski napon: 100 – 240 V

Dizajn

Boja: Crna

Servis

Dvogodišnje jamstvo

Nije potrebno podmazivanje

Sustav za rezanje

Element za šišanje: Oštrice od nehrđajućeg čelika

Preciznost (veličina koraka): Od 0,2 mm

Zupci koji ne grebu: Za veću udobnost

Jednostavnost uporabe

Čišćenje: Potpuno periv

Kotačić za odabir: Jednostavno podešavanje postavki duljine

Zaslon: Indikator baterije

Korištenje: Bežični rad ili rad s kabelom

