

PHILIPS

ThermoProtect 技術
直髮器

StraightCare
Essential

ThermoProtect 技術
離子修護讓頭髮光澤亮麗
角蛋白注入式面板
6 段 LED 溫度設定

BHS378/03



離子式呵護與打理，塑造順滑秀髮

產品專為輕鬆塑造髮型而設，具備長形角蛋白注入式面板和 6 段 LED 溫度設定。以 ThermoProtect 技術呵護秀髮，避免過熱；而離子功能則確保秀髮亮麗照人。

方便易用

- 按鍵鎖功能令存放直髮器更方便安全
- 6 段 LED 溫度設定，讓您精準掌控
- 自動斷電安全裝置讓您安全使用
- 世界通用電壓，適合在全球各地使用
- 配備 100 毫米長面板，可快速輕鬆直髮
- 快速加熱，30 秒內即可使用

漂亮的秀髮造型

- 負離子護髮讓頭髮柔順亮麗
- 可選溫度範圍為 160°C 至 230°C

呵護秀髮

- ThermoProtect 技術
- 角蛋白陶瓷面板令頭髮順滑如絲、閃耀迷人

產品特點

100 毫米長面板

100 毫米增長面板可更有效接觸秀髮，讓您輕易在短時間內達到完美直髮效果。

6 段 LED 溫度設定



清晰 LED 指示燈顯示不同溫度設定（溫度範圍由 160°C 至 230°C），助您精準掌控。低溫適合快速打造柔和風格；高溫則可打造持久長效造型。塑造準確造型，同時呵護秀髮。

自動斷電安全裝置



造型器設有自動斷電安全裝置，讓您安心使用，造型器會在使用 60 分鐘後自動關閉。

負離子護理



負離子能夠消除靜電，改善髮質並活化頭皮，使頭髮倍顯柔亮和光澤，打造柔順、謝絕毛燥，並且光澤亮麗的秀髮。

角蛋白陶瓷面板

角蛋白注入式陶瓷面板可在秀髮間順滑移動，快速簡易進行造型。

按鍵鎖功能

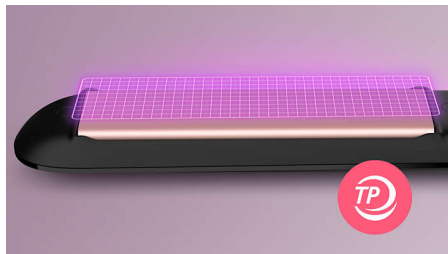


面板能夠鎖定，方便安全存放。

溫度範圍

可選溫度範圍為 160°C 至 230°C；能塑造持久造型效果，同時減低秀髮受損的機會。

ThermoProtect 技術



ThermoProtect 技術讓面板均衡受熱，防止過熱損害髮絲。

世界通用電壓



兼容 110-240 伏電壓，讓您在世界各地都能安心使用。

快速加熱時間

直髮器能快速加熱，30 秒內即可使用。

規格

技術規格

電壓: 110-240 伏

電線長度: 1.8 米

加熱時間: 30 秒

溫度控制類型: 帶 LED 指示燈的滑動開關

長面板: 28X100 毫米

造型溫度: 160°C - 230°C

功能特點

旋轉式電線: 是

操作就緒指示燈: 是

面板材料: 角蛋白注入式陶瓷面板

存放掛環: 是

直髮夾板鎖: 是

服務

全球 2 年保養: 是

