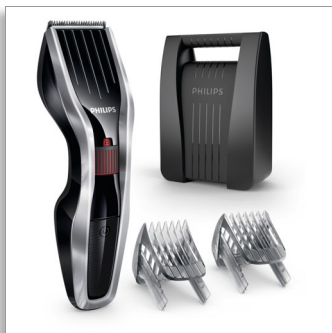




Philips Hairclipper series  
5000  
Hajvágó

Rozsdamentes acélból készült  
vágópengék

24 hosszbeállítás  
75perc vez. nélk. használat/8óra  
töltés  
Állítható szakállfésű és tok



HC5440/80

## HAJVÁGÓ 5000-es sorozat - Kétszer gyorsabban vág?\*

### DualCut technológia - gyorsabb és pontosabb vágás

A HAJVÁGÓ 5000-es sorozatot tartós használatra és kiváló teljesítményre tervezték. Az innovatív vágóelem, a rozsdamentes acél vágópengék és az állítható szakáll-és hajfésű úgy van kialakítva, hogy gyors és pontos vágást biztosítson minden alkalommal.

#### Egyszerű használat

- Gyorsan kioldható pengék az egyszerű tisztítás érdekében
- 75 perc vezeték nélküli használat 8 óra töltéssel

#### Teljesítmény

- Önélező, acél vágópengék a hosszan tartó élesség érdekében
- Kettős élű vágóegység csökkentett súrlódással

#### Precíz hossz-szabályozás

- 24 könnyen kiválasztható és rögzíthető hosszbeállítás 0,5 mm-től 23 mm-ig
- Tartozék szakállfésű 23 állítható hosszúság-beállítással: 1 és 23 mm közt

#### Tartós használatra tervezve

- 2 plusz 3 éves garancia, termékének online regisztrációja esetén
- A pengéknek soha nincs szükségük olajozásra
- Kemény fedelű tok a biztonságos tárolásért

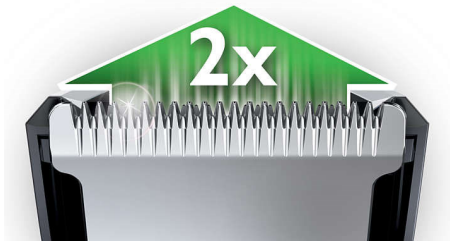
# PHILIPS

## Hajvágó

Rozsdamentes acélból készült vágópengék 24 hosszbeállítás, 75perc vez. nélk. használat/8óra töltés, Állítható szakállfésű és tok

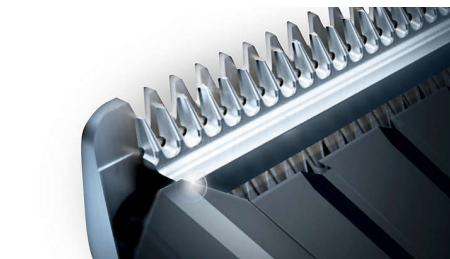
# Fénypontok

### DualCut technológia



Bármilyen hajtípus esetén kiváló teljesítményt biztosít a speciális DualCut technológia, csökkentett súrlódással és kettős élű vágóegységgel. Az innovatív vágóegység úgy lett kialakítva, hogy kétszer olyan gyors hajvágást tegyen lehetővé, mint a hagyományos Philips hajvágók. A vágóegység tartósságra tervezett, nagyobb magabiztosságot jelentő robusztus, rozsdamentes acél védőrészsel van ellátva.

### Rozsdamentes acélból készült vágópengék



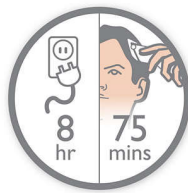
Önélező, rozsdamentes acél vágópengék a hosszan tartó élesség érdekében.

### 24 rögzíthető hosszbeállítás



A zoom gombbal, ami 23, 1-től 23 mm-ig terjedő, rögzíthető hosszbeállítást tesz lehetővé, pontosan 1 mm különbséggel az egyes fokok között, egyszerűen kiválaszthatja és rögzítheti a kívánt hosszt. A készüléket fésű nélkül is használhatja 0,5 mm-es vágáshoz.

### Vezetékes és vezeték nélküli használat



Használja ki a hajvágó maximális teljesítményét akár vezetékes, akár vezeték nélküli, 8 óra töltés utáni 75 perces szabad üzemmódban.

### Könnyű tisztítás



Egy kattintással egyszerűen nyitható a leválasztható fej, így a pengék gyorsan kivehetők és lemoshatók.

### 5 éves nemzetközi garancia



Minden ápolási termékünk tartósságra van tervezve. Világszerte érvényes garanciával, valamint univerzális feszültségválasztási lehetőséggel rendelkeznek. Egy egyszerű regisztráció a [www.philips.com/5years](http://www.philips.com/5years) oldalon, és a hajvágóra további 3 év garancia nyerhető a standard 2 éves Philips garancián felül, így összesen 5 éves, világszerte érvényes garanciát kap.

HC5440/80

### Bónusz állítható szakállfésű



A zoom gombbal egyszerűen kiválaszthatja és rögzítheti a kívánt hosszt, akár szakállhoz, akár borosta tökéletesítésére használja. Csatlakoztassa a 23, 1-től 23 mm-ig terjedő, az egyes értékek közt pontosan 1 mm különbséggel rögzíthető hosszbeállítással rendelkező szakállfésűt. A készüléket fésű nélkül is használhatja 0,5 mm-es vágáshoz.

### Kemény fedelű tárolótok



A hajvágó tartozéka egy megbízható, kemény tok, amely az optimális tárolással megfelelő teljesítményt és a pontosság megtartását garantálja.

### Nincs szükség olajozásra



Az egyszerű karbantartás és az időtakarékoság érdekében nincs szükség olajozásra.



## Hajvágó

Rozsdamentes acélból készült vágópengék 24 hosszbeállítás, 75perc vez. nélk. használat/8óra töltés, Állítható szakállfésű és tok

HC5440/80

# Műszaki adatok

### Vágórendszer

- Vágóegység: Rozsdamentes acélból készült vágópengék
- Vágásszélesség: 41 mm
- Hosszbeállítások száma: 24
- A hosszbeállítások széles választéka: 0,5 - 23 mm
- Pontosság (lépcsők mérete): 1 mm

### Egyszerű használat

- Tisztítás: Mosható pengék

### Áramforrás

- Töltési idő: 8 hour(s)
- Elem típusa: Ni-MH
- Üzemeltetés: Vezetékekkel és vezeték nélkül
- Működési idő: 75 perc

### Egyszerű használat

- Karbantartást nem igényel: Nincs szükség olajozásra

### Szerviz

- 2 év világszerte érvényes garancia: Igen, Regisztráció esetén további 3 év

### Vágórendszer

- Precíziós szakállfésű: 1-23 mm közt állítható szakállfésű

### Tárolás

- Tok: Kemény tok



Kiadás dátuma  
2022-06-02

Verzió: 11.0.1

© 2022 Koninklijke Philips N.V.  
Minden jog fenntartva.

A műszaki adatok előzetes figyelmeztetés nélkül változhatnak. Minden védjegy a Koninklijke Philips N.V. céget, vagy az illető jogtulajdonost illeti

[www.philips.com](http://www.philips.com)

\* Philips termékelődjéhez képest