

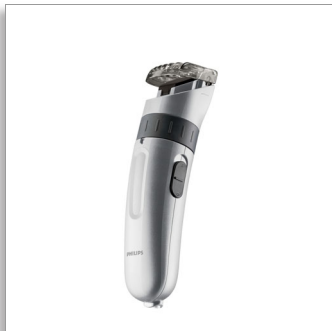


Philips Beardtrimmer
series 3000
Regolabarba

Taglio perfetto

Rifinitura di precisione

Rifinitore ricaricabile senza filo per un taglio ottimale di barba e baffi



QT4020/10

Prestazioni ottimali per una pelle perfetta

- Pettine per seguire il contorno per un funzionamento rapido e confortevole
- Lame SteelWave auto-affilanti per risultati precisi

Crea il look che più ti piace

- 9 impostazioni della lunghezza integrate (1-18 mm)

Potenza ottimale

- Utilizzo senza filo per la massima libertà

PHILIPS

Specifiche

Facilità d'uso

- Display: Indicatore di ricarica

Crea il look che più ti piace

- Numero di impostazioni di lunghezza: 9 impostazioni della lunghezza

Sistema di alimentazione

- Tempo di funzionamento: 35 minuti
- Tempo di carica: 10 ore
- Utilizzo: Solo cordless

Manutenzione

- Lubrificazione: Le lame non devono essere lubrificate
- Pulizia: Spazzolina per pulizia

Prestazioni

- Dimensioni rifinitore: 32 mm

Crea il look che più ti piace

- Regolazioni di lunghezza dei capelli: 1,5 - 20 mm

In evidenza

Pettine per seguire il contorno



Il pettine segue il contorno e si adatta alle curve della testa garantendo risultati rapidi e perfetti.

Lame autoaffilanti

Le rivoluzionarie lame auto-affilanti, dalla forma arrotondata, catturano e tagliano i peli con un risultato sempre perfetto.

9 impostazioni della lunghezza integrate

Seleziona e blocca la lunghezza desiderata tra le impostazioni disponibili.

Utilizzabile solo senza filo

Utilizzo senza filo per la massima libertà



Data di rilascio
2022-06-02

Versione: 3.0.1

© 2022 Koninklijke Philips N.V.
Tutti i diritti riservati.

Le specifiche sono soggette a modifica senza preavviso. I marchi sono di proprietà di Koninklijke Philips N.V. o dei rispettivi detentori.

www.philips.com