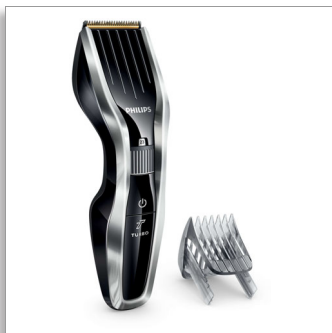




Philips Hairclipper series
5000
Hajvágó

Titánium pengék

24 hosszbeállítás
90perc vez. nélk. használat/1óra
töltés



HC5450/16

HAJVÁGÓ 5000-es sorozat - Kétszer gyorsabban vág?*

DualCut technológia - gyorsabb és pontosabb vágás

A HAJVÁGÓ 5000-es sorozatot tartós használat mellett is tökéletes működésre tervezték. Az innovatív vágóelem, a tartós titán vágópengék és az állítható fésű úgy van kialakítva, hogy gyors és pontos vágást biztosítson minden alkalommal.

Egyszerű használat

- Gyorsan kioldható pengék az egyszerű tisztítás érdekében
- 90 perc vezeték nélküli használat 1 óra töltés után

Teljesítmény

- Extra éles pengék az extra pontos eredményért
- Kettős élű vágóegység csökkentett súrlódással
- A Turbo gomb megnöveli a hajvágás sebességét

Precíz hossz-szabályozás

- 24 könnyen kiválasztható és rögzíthető hosszbeállítás 0,5 mm-től 23 mm-ig

Tartós használatra tervezve

- 2 plusz 3 éves garancia, termékének online regisztrációja esetén
- A pengéknek soha nincs szükségük olajozásra

PHILIPS

Hajvágó

Titánium pengék 24 hosszbeállítás, 90perc vez. nélk. használat/1óra töltés

HC5450/16

Fénypontok

DualCut technológia



Bármilyen haj esetében kiváló teljesítményt biztosít a speciális DualCut technológia, amelyet csökkentett súrlódás és kettős élű vágóegység jellemez. Az innovatív vágóelem úgy került kialakításra, hogy minden alkalommal kiválóan teljesítsen, és kétszer olyan gyors hajvágást tegyen lehetővé, mint a hagyományos, a tartósságot megcélzó robusztus, rozsdamentes acél védőrészsel ellátott Philips hajvágók.*

Titánium pengék



Tökéletes, mégis gyengéd vágás az önélező, titánbevonatú acél pengékkel, amelyek hosszan tartó teljesítményt nyújtanak, újra és újra.

24 rögzíthető hosszbeállítás



A zoom gombbal, ami 23, 1-től 23 mm-ig terjedő, rögzíthető hosszbeállítást tesz

lehetővé, pontosan 1 mm különbséggel az egyes fokok között, egyszerűen kiválaszthatja és rögzítheti a kívánt hosszt. A készüléket fésű nélkül is használhatja 0,5 mm-es vágáshoz.

Vezetékes és vezeték nélküli használat



Használja ki a hajvágó maximális teljesítményét akár vezetékes, akár vezeték nélküli, 1 óra töltés utáni 90 perces szabad üzemmódban.

Turbo boost



A Turbo gomb megnöveli a hajvágás sebességét, és még a legvastagabb szálú haj esetében is tökéletes vágást biztosít.

Könnyű tisztítás



Egy kattintással egyszerűen nyitható a leválasztható fej, így a pengék gyorsan kivehetők és lemoshatók.

5 éves nemzetközi garancia



Minden ápolási termékünk tartósságra van tervezve. Világszerte érvényes garanciával, valamint univerzális feszültségválasztási lehetőséggel rendelkeznek. Egy egyszerű regisztráció a www.philips.com/5years oldalon, és a hajvágóra további 3 év garancia nyerhető a standard 2 éves Philips garancián felül, így összesen 5 éves, világszerte érvényes garanciát kap.

Nincs szükség olajozásra



Az egyszerű karbantartás és az időtakarékoság érdekében nincs szükség olajozásra.



Műszaki adatok

Áramforrás

- Töltési idő: 1 óra
- Elem típusa: Ni-MH
- Üzemeltetés: Vezetéssel és vezeték nélkül
- Működési idő: 90 perc

Szerviz

- 2 év világszerte érvényes garancia: Igen, Regisztráció esetén további 3 év

Vágórendszer

- Vágóegység: Titánium pengék
- Vágásszélesség: 41 mm
- Hosszbeállítások száma: 24
- A hosszbeállítások széles választéka: 0,5 - 23 mm
- Pontosság (lépcsők mérete): 1 mm

Egyszerű használat

- Tisztítás: Mosható pengék
- Karbantartást nem igényel: Nincs szükség olajozásra



Kiadás dátuma
2024-02-16

Verzió: 9.0.1

© 2024 Koninklijke Philips N.V.
Minden jog fenntartva.

A műszaki adatok előzetes figyelmeztetés nélkül változhatnak. Minden védjegy a Koninklijke Philips N.V. céget, vagy az illető jogtulajdonost illeti

www.philips.com

* Philips termékelődjéhez képest