

# PHILIPS

Tiesinimo žnyplės

SalonStraight  
Seduce

210 °C

Keramika

Tiesūs ir banguoti

HP4668/00



## Atrask stilistą savyje

### SalonStraight Seduce

Patraukite dėmesį savo stiliumi. „SalonStraight Seduce“ turi keramines plokšteles, reguliuojamus skaitmeninius nustatymus ir pasiekia profesionalią 210 °C temperatūrą, tad galėsite kurti puikiai atrodančius tiesių, banguotų ar garbanotų plaukų stilius.

#### Lengva naudoti

- Sukamasis laidas padės išvengti laidų susipynimo
- Dėl dvejopos įtampos prietaisu galima naudotis bet kurioje pasaulio vietoje
- Automatinis išjungimas po 60 min.
- Parengties naudoti indikatorius
- Laido kablys patogiam saugojimui
- 1,8 m maitinimo laidas

#### Puikiai suformuoti plaukai

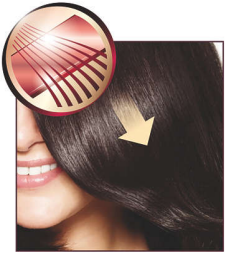
- Skaitm. karščio nustatymai užtikrina lygius rezultatus bet kokiam plaukų tipui
- Keraminės plokštelės lygiam slydimui ir blizgantiems plaukams
- Suapvalinti kraštai puikioms garbanoms ir gražioms bangoms
- 210°C profesionali temperatūra padeda pasiekti nuostabių rezultatų

#### Mažiau pažeidžiami plaukai

- „EHD+“ technologija geriau apsaugo, o plaukai labiau žvilga

# Ypatybės

## Keramikinės plokštelės



Keramika yra mikroskopiškai glotni ir patvari medžiaga, todėl puikiai tinka tiesinimo plokštėms. Plokštės lengvai slysta jūsų plaukais, suteikdamas jiems nuostabaus spindesio.

## Skaitmeninis šilumos nustatymas

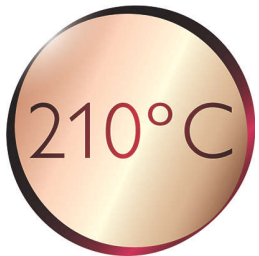


Skaitm. karščio nustatymai padeda lengvai ir greitai pasirinkti norimą funkciją arba nustatyti modeliavimo temperatūrą skaitmeniniame ekrane. Galite nustatyti tobulą temperatūrą atsižvelgdami į savo plaukus ir poreikius. Vienu mygtuko paspaudimu suformuosite tobulą stilių.

## Suapvalinti kraštai

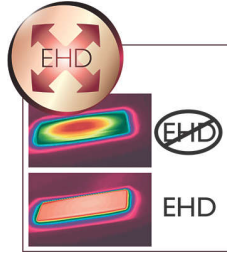
Keramikinių plokščių su švelniais suapvalintais kraštais dėka suformuosite garbanas ir bangeles kaip niekada lengvai. Apsukite plaukus aplink apvalų kraštą ir kaip įprastai patraukite tiesinimo žnyplės žemyn.

## 210°C profesionali temperatūra



Tokia aukšta temperatūra padeda pakeisti plaukų formą ir suteikia jiems nuostabią išvaizdą, tarsi ką tik būtumėte išėję iš salono.

## Technologija „EHD+“



Patobulinta Philips „EHD+“ technologija reiškia, kad modeliavimo prietaisas visada lygiai paskirstys karštį, net esant aukštai temperatūrai, ir nepakenks karščio zonoms. Tai papildomai apsaugos ir padės išlaikyti sveikus bei spindinčius plaukus.

## Patogus kablys pakabinimui



Guminis kablys ant rankenos siūlo dar vieną jo laikymo būdą, kuris ypač tinka naudojantis prietaisu namuose arba viešbutyje.

## Sukamasis laidas



Laido susukimo technologija susuka laidus, todėl jie nesusipainioja.

## Dvejopa įtampa



Dėl dvejopos įtampos prietaisu galima naudotis bet kurioje pasaulio vietoje.

## Parengties naudoti indikatorius



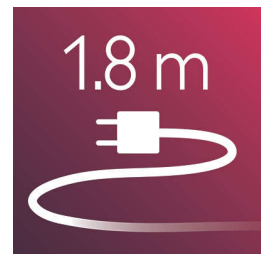
Ji rodo, kada modeliavimo prietaisas pasiekė reikiamą temperatūrą, todėl iškart galite pamatyti, kada pradėti modeliuoti.

## Saugu naudoti



Kai kurie plaukų tiesinimo prietaisai ir garbanojimo žnyplės turi automatinio išjungimo funkciją. Ji skirta, kad jaustumėtės ramūs. Palikus prietaisą įjungtą, jis automatiškai išsijungia po 60 min.

## 1,8 m ilgio laidas



1,8 m maitinimo laidas

# Specifikacijos

## Techniniai duomenys

Įtampa: 110–240 V

Maitinimas: 45–65 W

Maitinimo laido ilgis: 1,8 m

## Plaukų tipas

Galutinis rezultatas: Tiesūs, Banguoti

Dabartinis plaukų stilius: Tiesūs, Banguoti,  
Garbanoti

Plaukų ilgis: Ilgi, Vidutinė

Plaukų storis: Ploni, Tanki  
Silpniems plaukams

## Aptarnavimo galimybės

Pakeitimas

